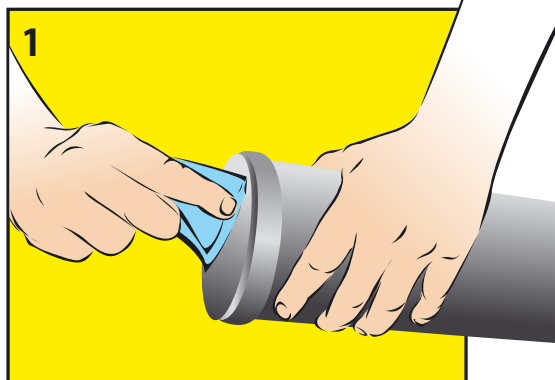
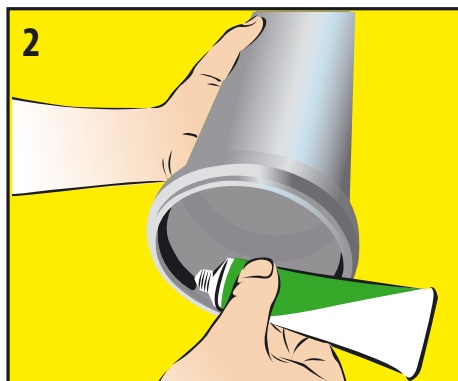


Bruksanvisning:

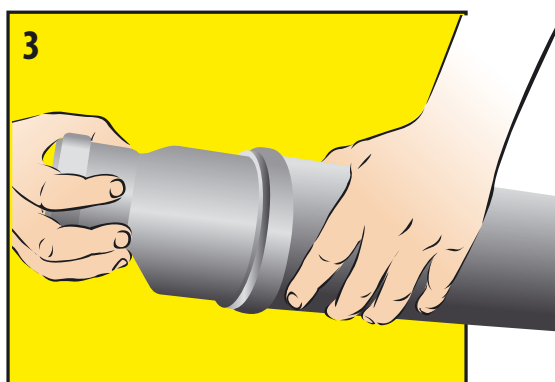
Se till att gummipackningen sitter som den ska i sin skåra, och att den rörända som ska sättas ihop med muffen är avslipad. Rengör både rörända och packning från smuts och grus!



Applicera lämplig mängd SUPER GLIDEX på gummipackningen.



Pressa och eventuellt "vicka" rörändan på plats i muffen. Se till så att gummipackningen inte hamnar snett!



Ovanstående information är baserad på tester och erfarenhet. Eftersom vi inte har någon kontroll över användningen av produkten, rekommenderas en prov-installation för att se till att produkten är lämplig för den önskade installationen.