

Varenr.: 9042790

Solift Klovbeskæringsboks



Sdr. Ringvej 1 - 6600 Vejen - Tlf. 70 21 26 26 - Fax 70 21 26 30
www.p-lindberg.dk

Solift klovbeskæringsboks

Varenr.: 9042790

Beskrivelse:

Klovbeskæringsboksen er bygget op omkring en el-betjent liftsøjle. Selve boksen er galvaniseret og har låger i begge ender.

Sikkerhed:

- Læs og forstå brugermanualen inden ibrugtagning.
- Brug aldrig soliften til andet end det den er konstrueret til.
- Liften har automatisk sikkerhedslåse, som sikre mod pludselig sænkning ved evt. defekt.
- El-tilslutning skal udføres af autoriseret el installatør.
- Montering skal foretages af ansvarlig fagperson.

Det skal sikres, at soliftens underlag, understøtning, fastgørelse og stabilitet er forsvarlig under hensyn til soliftens vægt, form og anvendelse.

Det skal sikres, at soliftens underlag under alle forhold er fast og bæredygtigt.

Fastgøres soliften til, eller understøttes den af bygnings- eller andre dele, skal det ske forsvarligt. Fastgørelsen eller understøtningen skal have den fornødne bæreevne og stabilitet. Eventuel forankring skal foretages i materiale, der med sikkerhed kan optage de kræfter, det udsættes for af soliften.

Opsætning:

Hvis søjlen monteres på fast gulv, fastgøres den med ekspansionsbolte (medfølger ikke).

Søjlen kan monteres på spaltegulvet med de medfølgende rustfrie spalteankere.

Hvis muligt stilles søjlen direkte oven på en skillerumsmur.

Fodpladen måler 70 x 70 cm.

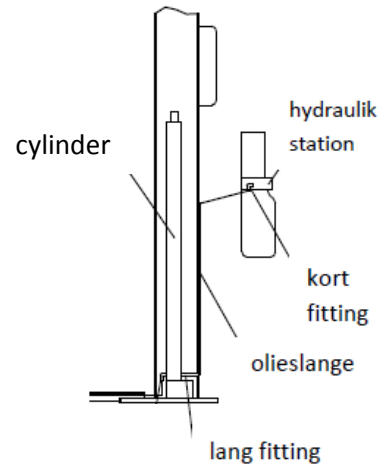


Sørg for at søjlen står lodret, inden afstivningerne monteres fra toppen af søjlen.

Afstivningerne tilpasses efter behov afhængig af montering.



Monter hydraulikstationen på søjlen.
 Monter olieslangen og spænd fittings
 Fyld beholderen med hydraulikolie.
 (10 liter ISO 32 eller ISO 46)
 Kontroller om hydrauliksystemet er tæt.

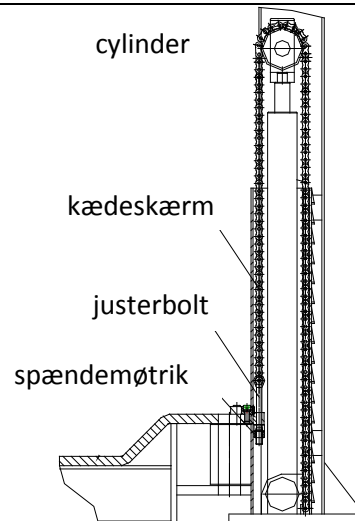


- Monter elskabet på søjlen.
- Monter magnetventilerne i søjlen.
- Ledninger fra magnetventilerne trækkes til elskab.
- Strøm tilsluttes elskab og motor.
- Løftearmen monteres.
- Fedt smøres på slædens kontaktflade på søjlen.
- Udluft hydrauliksystemet ved at hæve og sænke slæden gentagne gange.

Kæden er justeret fra fabrikken så løftearmen kan bevæges uden at røre gulvet.
 Det kan være nødvendigt at finjustere kædens længde.

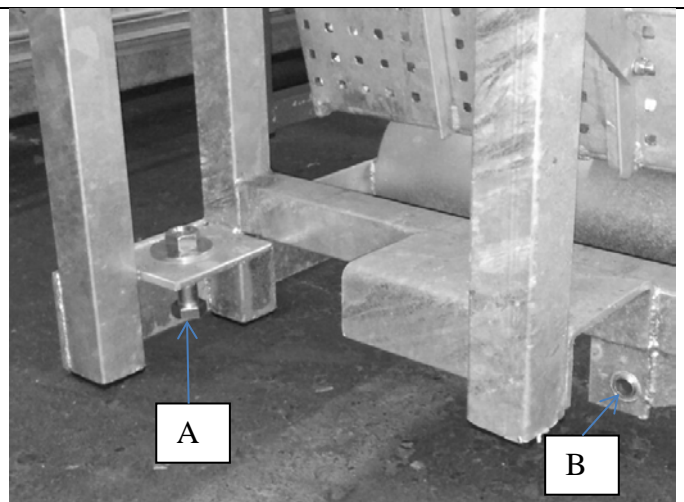
Justering:

- Slæden hæves op.
- Sænkes så den hviler på sikkerhedslåsene.
- Justering foretages på justerbolten.



Beskæringsboksen monteres på løftearmen med boltene (A).

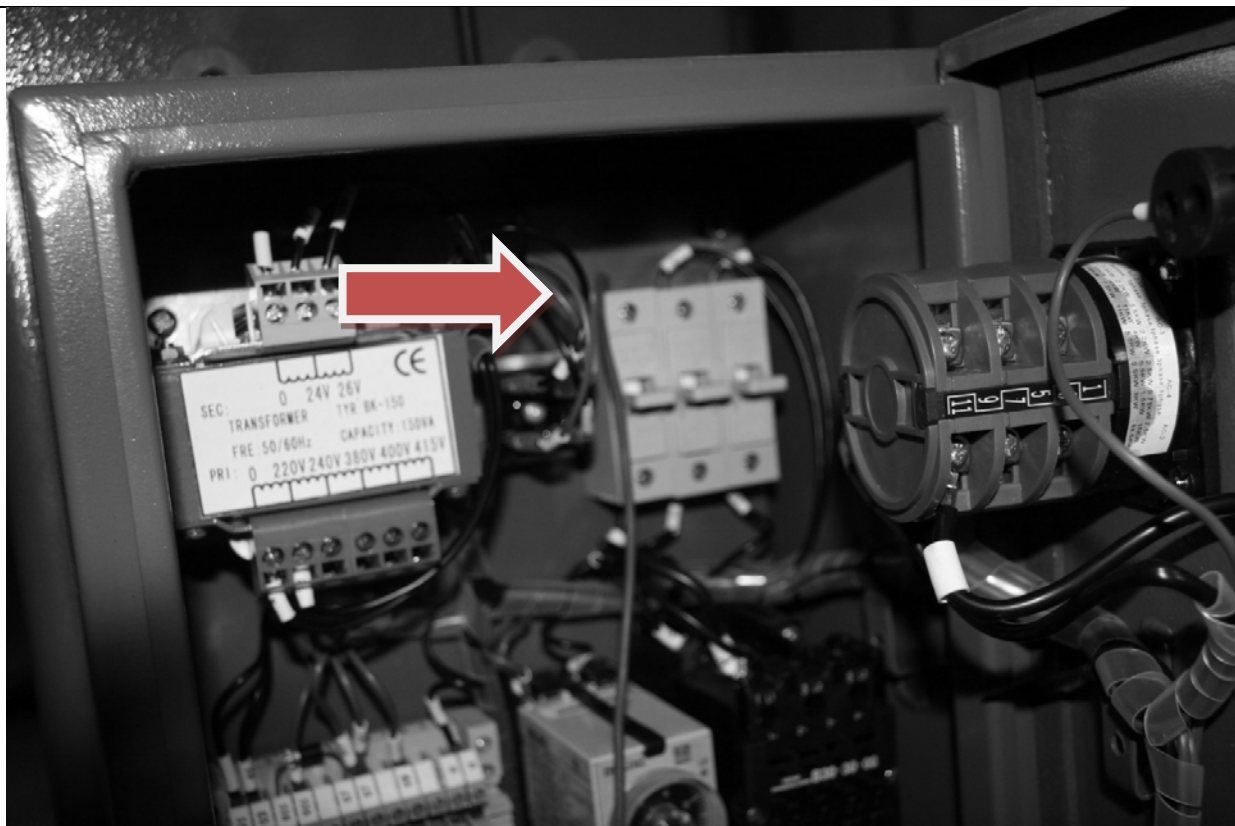
Boksen justeres så den hænger lige med boltene (B).



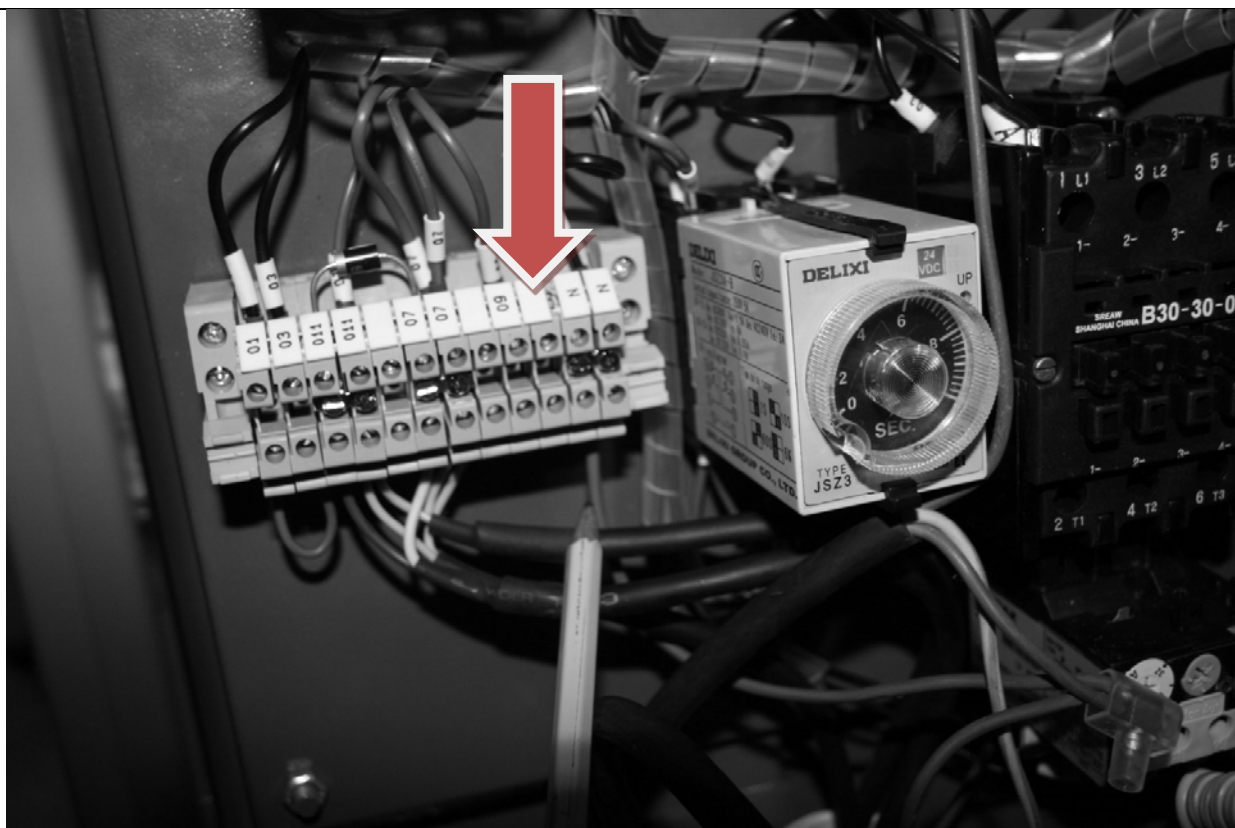
El-tilslutning

El-tilslutning skal udføres af autoriseret el installatør.

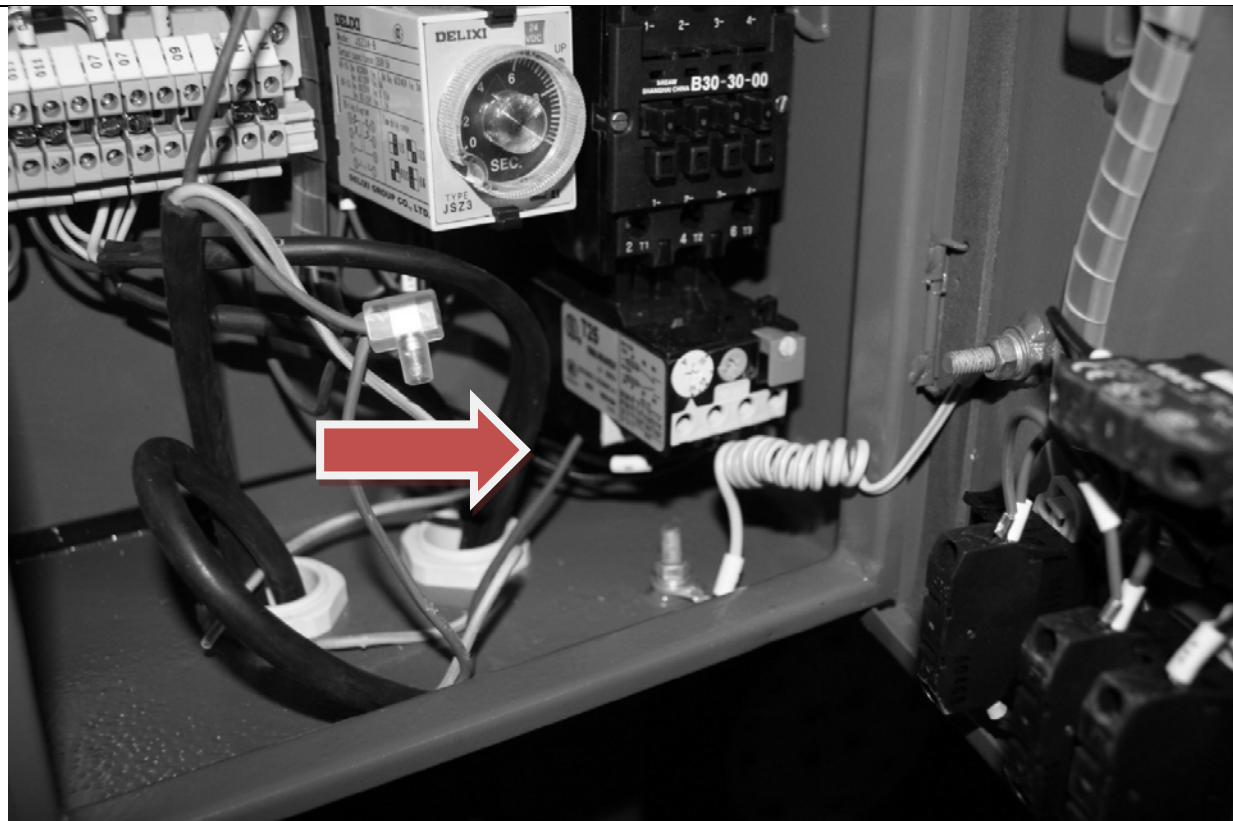
Bemærk: Strøm tages fra 16A el-udtag. Tilsluttes alene en fase og nul.



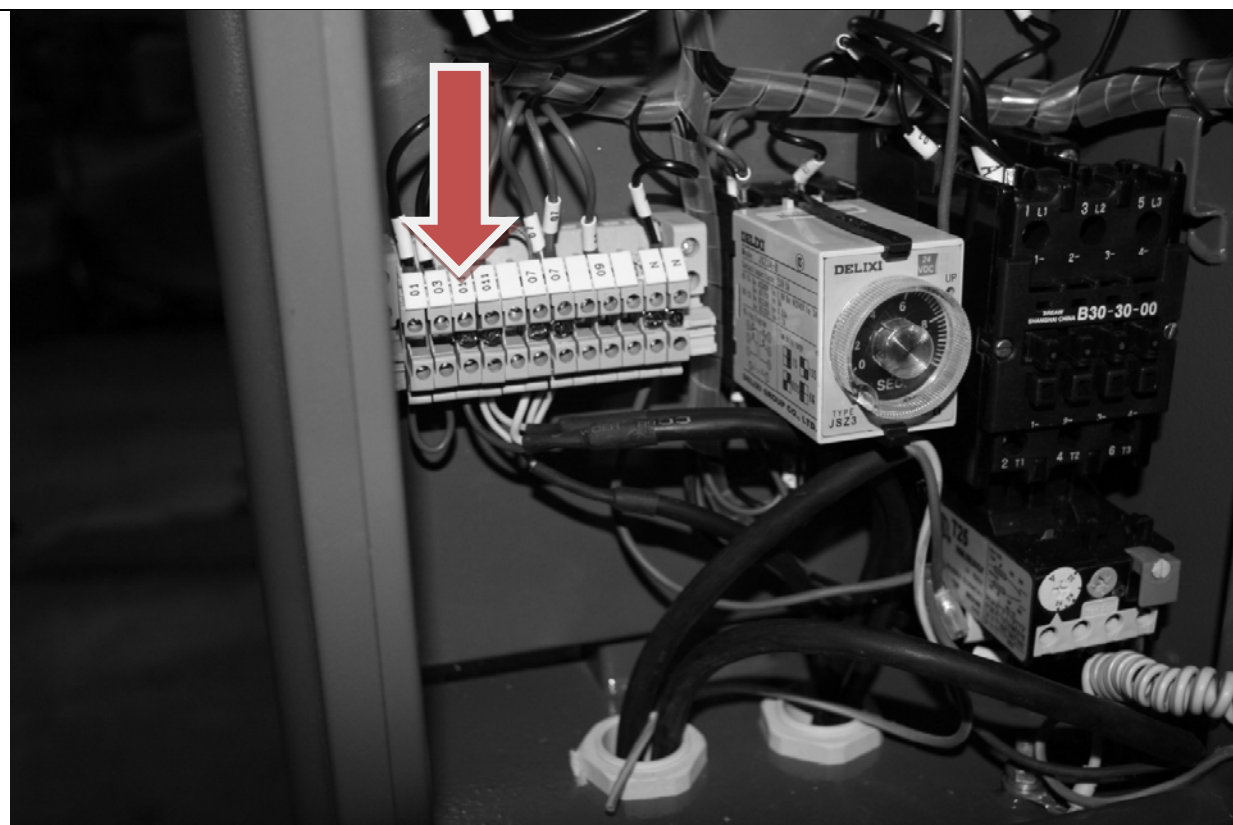
Brun ledning (fase) fra 16 Amp. Elstik, monteres i klemmen, længst til venstre, ved indgangs sikringen.



Blå ledning (nul) fra 16Amp elstik, monteres i klemmen N.
Blå ledning (nul) fra el motor, monteres ligeledes i klemme N.



Brun ledning fra elmotoren (fase) monteres i klemmenrækken længst til venstre på motorværnet, se pilen.



Ledningerne fra magnetventilen til sikkerhedslåsen på tårnet, monteres i klemme nr. 7 og nr. 11.
(Ledningerne Kan byttes mellem Nr. 7 og Nr. 11 uden betydning.)

Ledningerne fra magnetventilen til hydrauliksystemet, monteres ligeledes på klemme nr. 7 og nr. 11.
(Ledningerne kan byttes mellem Nr. 7 og 11 uden betydning.)

Timer til justering af tid boksen hæves inden den sænkes når "down" knappen aktiveres, sættes på ca. 1 sekund.



Brug:

Løft:

- Soen drives ind i boksen.
- Sidepladerne justeres til efter soens størrelse.
- Tryk på "up" knappen på el-boksen for at hæve boksen til den ønskede højde.
- Sikkerhedspalerne falder automatisk ud når liften hæves.
- Soen er nu klar til klovbeskæring.

Sænk:

- Efter endt klovbeskæring trykkes på "down" knappen for at sænke boksen. Når knappen aktiveres hæves boksen en smule, sikkerhedspalerne trækkes ind og boksen sænker.

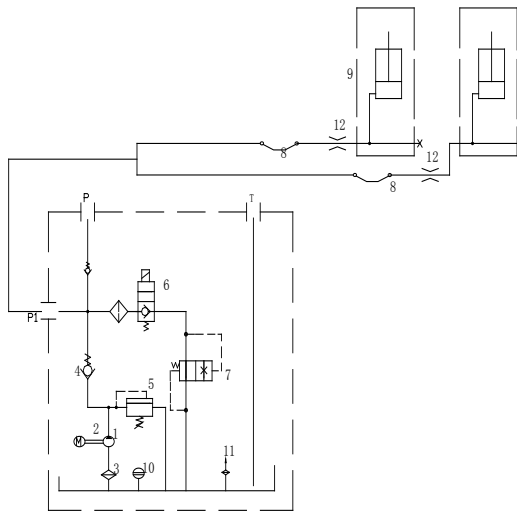
Teknisk data:

Løftekapacitet	1000 kg
Løftehøjde	170 cm
Hævetid til fuld højde	30 sekunder
Sænkningstid fra fuld højde	45 sekunder
Motorydelse	2,2 KW
Højde	285 cm
Vægt	600 kg
Fodplade	70 x 70 cm
Hydraulikolie.(ISO 32 eller ISO 46)	10 liter
Boks størrelse L x B x H	188 x 88 x 110 cm
El tilslutning**	220V / 16 Amp

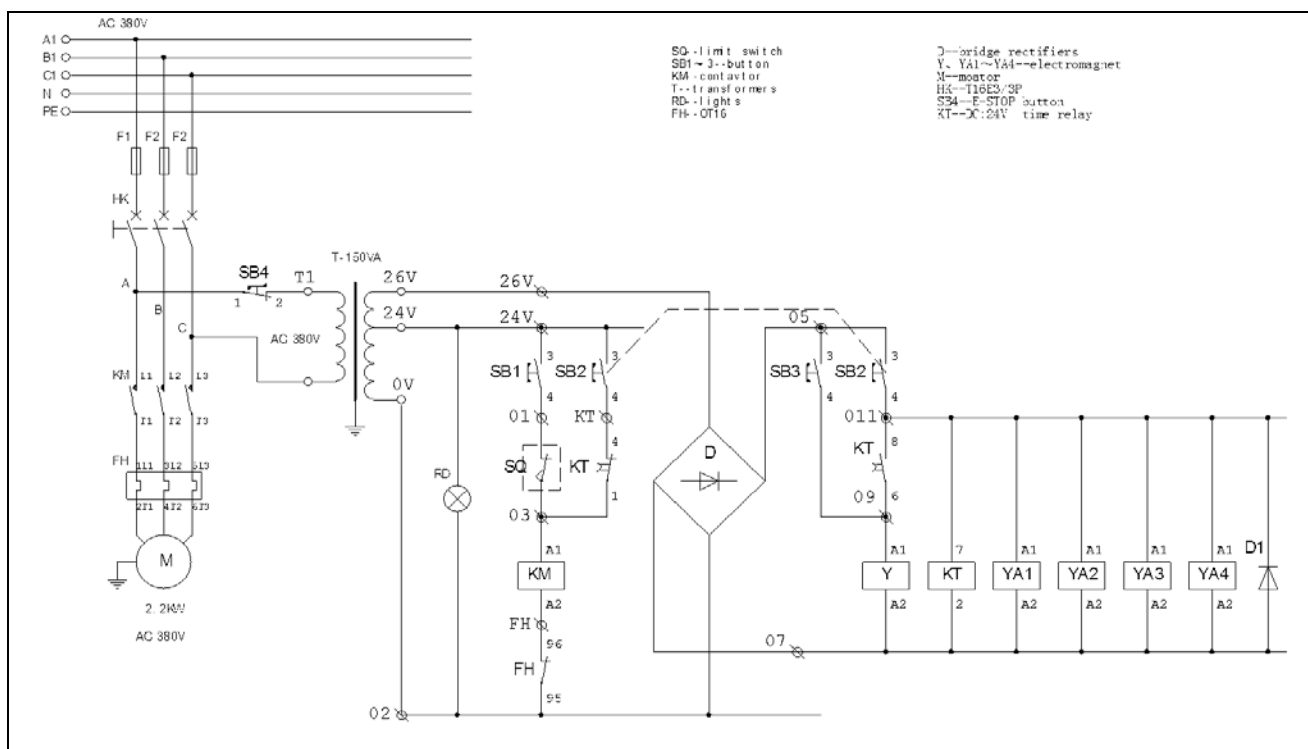
**** Bemærk: Strømmen skal tages fra 16A el-udtag. Tilsluttes alene en fase og nul.**

Hydraulikdiagram:

1. Tandhjulspumpe
2. Motor
3. Oliefilter
4. Kontraventil
5. Overtryksventil
6. Magnetventil
7. Slangebrudsventil
8. Hydraulikslange
9. Cylinder
10. Niveauindikator
11. Luftfilter
12. Drøvleventil



El-diagram:



Vi bestræber os på løbende at forbedre vore produkter derfor kan teknisk data og billeder ændre sig.