

Brugsanvisning

Varmekanon, Galaxy 29 og 40

Varenr.: 90 21 201 og 90 21 202



Tillykke med dit produkt fra P. Lindberg!

Inden installering og brugen af dit nye produkt anbefaler vi, at du læser denne brugsanvisning grundigt igennem. Det er vigtigt, at du tjekker, at produktet ikke er beskadiget efter dit køb og inden brugen af hensyn til garantien.

Vi gør opmærksom på at skader, der er opstået på grund af manglende hensyntagen til manualens henvisninger, ikke kan dækkes af garantien.

Skulle der opstå spørgsmål til produktet, er du velkommen til at kontakte Teknisk afdeling på 7696 2326. De sidder klar til at hjælpe dig med dine spørgsmål.

Med venlig hilsen,

P. Lindberg Maskinforretning A/S



Sikkerhedsanvisninger

LÆS DENNE BRUGSANVISNING OMHYGGELIGT FØR BRÆNDEREN SAMLES OG TAGES I BRUG FØRSTE GANG

- Før brænderen startes, skal brugeren altid kontrollere, at anvendelsen er i overensstemmelse med gældende sikkerhedsregler.
- Forkert brug af brænderen kan forvolde skader på personer, dyr eller materiel.
- Brænderen må kun anvendes i rum med god ventilation, hvor der konstant tilføres frisk luft.
- Brænderen må ikke anvendes i lukkede rum eller i beboelsesområder.
- Anvend kun petroleum eller dieselolie som brændstof.
- Brænderen skal holdes under opsyn, og den må kun betjenes af personer, som er bekendt med dens brug.
- Tag altid stikket ud af stikkontakten før der påfyldes brændstof eller foretages vedligeholdelse.
- Brænderen må ikke tilsluttes en ekstern brændstoftank.
- Brænderens luftindsugning og afgang må ikke blokeres.
- Brænderen må ikke bruges i nærheden af brændbart materiale eller i eksplosionsfarlige områder.
- Ved brug af brænderen skal man være opmærksom på, at gældende lovgivning og aktuelle sikkerhedsregler altid overholdes.

Følgende minimum sikkerhedsafstande til brændbart materiale skal altid overholdes:

- Afstand til siden: 0,60 m
- Afstand til indsugningsside: 0,60 m
- Afstand over brænder: 1,50 m
- Afstand til varmluftafgang: 3,00 m

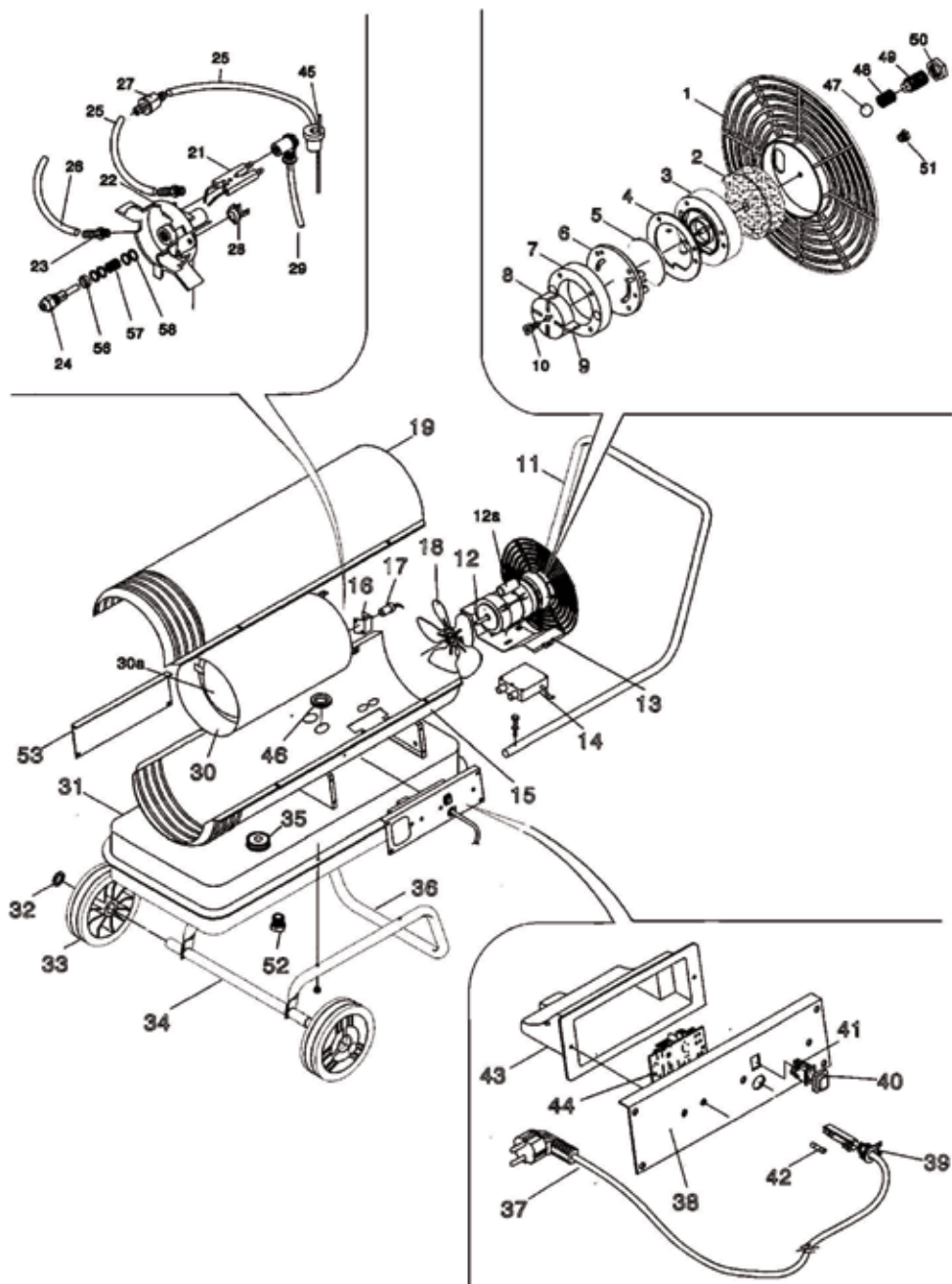
Beskrivelse af varmekanonerne

Modeller: Galaxy 29 og Galaxy 40.

Transportabel 230 V direkte dieselbrænder (uden skorsten).

Nr.	Beskrivelse	Nr.	Beskrivelse
1	Gril	29	Kabel
2	Indsugningsfilter	30	Brandkammer
3	Filterhus	31	Brændstoftank
4	Pakning	32	Skive
5	Vatfilter	33	Hjul
6	Pumpe dæksel	34	Aksel
7	Pumpe hus	35	Tanklåg
8	Rotor	36	Ramme
9	Lamel	37	Strømledning
10	Kobling	38	Panel
11	Håndtag	39	Ledningsholder
12	Motor	40	Dæksel til kontakt
12A	Kondensator	41	Kontakt
13	Beslag	42	Sikring
14	Transformer	43	Skjold
15	Nederst skjold	44	Printplade
16	Holder til fotocelle	45	Gummigennemføring til tank
17	Fotocelle	46	Gummigennemføring
18	Ventilator	47	Bold
19	Øverst skjold	48	Fjeder
21	Elektrode	49	Skrue
22	Brændehoved	50	Møtrik
23	Slangestuds	51	Prop
24	Dyse	52	Bundprop
25	Brændslange	53	Panel
26	Luftslange	56	O-ring
27	Brændstoffilter	57	Fjeder
28	Termostat	58	Skive

Se tegning til denne oversigt på næste side



Almindelig brug af varmekanonen

Igangsætning

Fyld brændstoftanken med rent petroleum eller diesellole. Sæt stikket i en 230 V, 50 Hz stikkontakt med jord. Sæt omskifteren på ON (1).

Funktion

Luftpumpen puster luft gennem dysen, der ved injektorvirkning, suger brændstoffet op fra tanken. Luft og brændstof blandes i dysen og blæses ind i brændkammeret, hvor det antændes med tændeledetroden. Ventilatoren sender en luftstrøm forbi brændkammeret så det afkøles, mens luften opvarmes, og blæses ud gennem brænderens afgang. Den indbyggede flammesikring styrer tændingen, og stopper brænderen, hvis der opstår fejl.

Flammesikring

Ved overhedning eller fejl ved tændingen, vil den indbyggede flammesikring stoppe brænderen.

Hvis dette er tilfældet fortages følgende:

- Find årsagen til problemet og foretag de nødvendige korrektioner. Vær især opmærksom på at brænderens luftindsugning og -afgang ikke begrænses og at ventilatoren kan dreje frit.
- Sæt omskifteren på OFF (0)
- Vent nogle minutter så brænderen afkøles.
- Sæt omskifteren på ON (1)

Hvis det ikke er muligt at finde årsagen til problemet, skal brænderen stoppes, og der skal tilkaldes sagkyndigt personale.

Stop

Sæt omskifteren på OFF (0)

Samlevejledning

Brænderen leveres med hjul og håndtag. Disse dele leveres sammen med det øvrige tilbehør i transportemballagen.

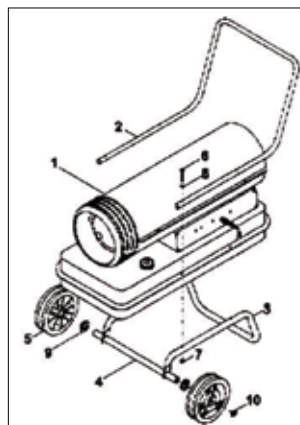
Brænderen samles på følgende måde

Monter akslen (4) på kørestativet (3)

Monter afstandsskiver (9), hjul (5), og låseskiver (10) på akslen (4).

Placer brænderenheden på kørestativet således at hullerne i tanken er ud for hullerne i kørestativet.

Monter skruerne i håndtaget (2) brænderenheden (1) og kørestativet (3) og fastspænd skruerne omhyggeligt.



Vedligeholdelse

Vedligeholdelsen, som er beskrevet i dette afsnit, må kun udføres af sagkyndigt personale. Brug altid originale reservedele.

Ventilator

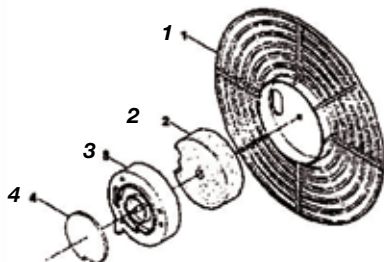
Rens ventilatoren med en klud som er fugtet med petroleum eller et mildt rensmiddel. Tør derefter ventilatoren med trykluft. Rens mindst ventilatoren for hver 500 driftstimer.

Dyse

Afmonter forsigtigt dysen fra dyseholderen, og rens den med trykluft. For at undgå at beskadige pakningerne, skal dysen påføres tynd olie inden montering.

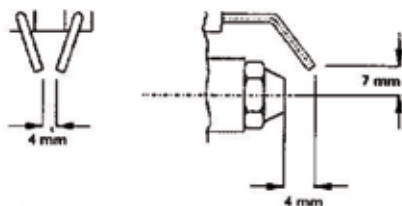
Luftfilter

- Rens regelmæssigt luftfilteret. Det vil afhænge af omgivelserne, hvor ofte filteret skal renses.
- Afmonter endedækslet (1) og rengør skumgummiluftfilteret (2) ved at vaske det med et mildt rensmiddel. Tør filteret omhyggeligt, før det monteres igen.
- Udskift om nødvendigt.
- Udskift filteret (4) mindst en gang om året. (Bør ikke renses.)



Elektroder

Rens elektroderne for hver 300 driftstimer og kontroller at justeringen er som vist på fig. 3. Udskift elektroderne, hvis de er beskadiget, eller gnisten springer et forkert sted.



Tekniske data

Type	Galaxy 29 C	Galaxy 40 C
Max. varmeydelse (kW)	28	43
Effekt (kCal/time)	24100	37000
Luftmængde	500	1050
Max. Brændstofforbrug (l / t)	2,78	4,25
El. tilslutning	230/50 Hz	230/50 Hz
Motor (W)	150	250
Længde (mm)	860	930
Bredde (mm)	485	560
Højde (mm)	530	615
Vægt (kg)	31	37
Tankstørrelse (liter)	30	46

Fejlfinding

Fejl	Årsag	Afhjælpning
Motor starter ikke.	Ingen strøm eller for lav spænding.	Kontroller strømtilførslen.
	Defekt el-ledning.	Kontroller at sikringerne er i orden og udskift hvis nødvendigt. Kontroller el-ledningen og udskift hvis nødvendigt
	Defekt motor/kondensator.	Kontroller motor/kondensator og udskift hvis nødvendigt.
	Brænderen stoppet på grund af overhedning.	Find årsagen til at brænderen bliver for varm. Stop brænderen. Kontroller at luftindsugning og -afgang ikke er blokeret. Vent nogle minutter og prøv at starte brænderen igen. Hvis nødvendigt, tilkaldes sagkyndigt personale.
Motoren kører, men der kommer ikke flamme, og efter kort tid stopper brænderen.	Brændstoftanken er tom.	Fjern det snavsede eller forkerte brændstof.
	Brændstoffet er snavset eller forkert.	Fyld tanken med rent petroleum eller dieselolie.
	Brændstoffilter tilstoppet.	Rens eller udskift filteret.
	Brændstofledning ikke lufttæt.	Kontroller brændstofledningen.
	Dyse tilstoppet.	Efterspænd forskruninger, og udskift hvis nødvendigt.
	Brændstoffet er for tyktflydende på grund af lav temperatur.	Rens dysen med trykluft og udskift hvis nødvendigt. Bland dieselolien med 10 - 20 % petroleum.
Brænderen starter, men forbrændingen er ikke god.	For lidt brændstof i tanken.	Fyld tanken med rent petroleum eller dieselolie.
	Snavset eller forkert brændstof.	Kontroller brændstofledningen.
	Brændstofledning ikke lufttæt.	Efterspænd forskruninger, og udskift hvis nødvendigt.
	Luftfilter snavset eller tilstoppet.	Rens luftfilteret.
	Dyse snavset eller tilstoppet.	Rens dysen med trykluft og udskift hvis nødvendigt.
Flamme for lang.	Ventilatoren tilfører for lidt luft til forbrændingen.	Kontroller ventilatoren og kompressortrykket.
	Kompressortryk for højt.	Indstil kompressortrykket til den foreskrevne værdi.
Brænderen starter, flammen antændes, men flammesikringen stopper brænderen igen.	Snavset fotocelle.	Kontroller at fotocellen kan registrere flammen.
	Defekt fotocelle.	Rens fotocellen.
	Defekt el-forbindelse mellem fotocelle og flammesikring.	Udskift fotocellen. Kontroller de elektriske forbindelser og efterspænd omhyggeligt.
	Defekt flammesikring.	Kontroller flammesikringen og udskift hvis nødvendigt.