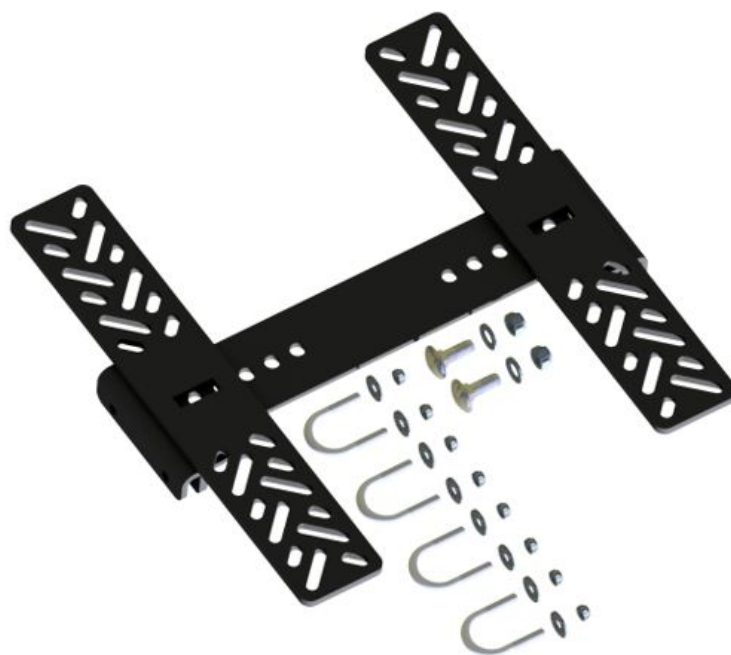


Instruktion



Art. 9056715

Montering av universalbeslag



Myrangatan 4 - 745 37 Enköping - Tel. 010-209 70 50
www.p-lindberg.se

Beslag för snöplog till ATV – Art. 9056715

1. Montering av beslag

Placera beslagen på huvudramens stödrör. Om det inte finns några hål i skyddsplåten, som i figur 1, ska den tas av.

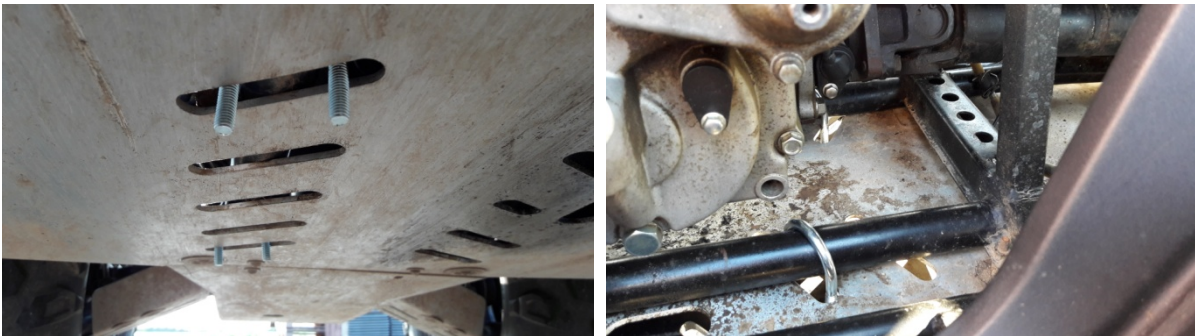


Fig. 1: De första byglarna har placerats ut Fig. 2: Sett uppifrån, byglar

2. Montering av huvudplattorna

Sätt M12x35-bultarna i de rektangulära hålen i huvudplattorna och montera plattorna med ATV-rambeslagen. Dra inte åt muttrarna än.



Fig. 3: Huvudplattor

3. Montering

Fäst beslaget till huvudplattorna. Dra nu åt alla bultar och muttrar.



Fig. 4: Montering

Vi förbehåller oss rätten att ändra produktens tekniska parametrar och specifikationer utan föregående meddelande.