

Original bruksanvisning



Art. 9060565

Invertersvets 160 ampere Güde - modell GIS 160



Invertersvets, 160 ampere – Art. 90 60 565

Beskrivning: 230V invertersvets på 160 ampere, passar elektrodstorlek 1,0 – 4,0 mm, och materialtjocklek på 1,0 – 9,0 mm.

Användningsområden: Mindre svetsuppdag och gör-det-själv jobb. Ej för industriellt bruk.

Användning: Får endast användas så som manualen beskriver – all annan användning anses som felaktig.

Översikt innehåll



Innehåll

1	Leverantörens bruksanvisning
2	Invertersvets-aggregat
3	Svetskärm handhållen
4	Jordkabel med klämma
5	Svetskabel med elektrodhållare
6	Slaggborste

Specifikationer, Güde GIS 160

Elektrodstorlek	1,0 – 4,0 mm	Strömspanning	230V
Materialtjocklek	1,0 – 9,0 mm	Justering	20 – 160 ampere
Godkänd enligt	CE och IP21 S	Tomgångsspänning	85V
Mått H x L x B	33,4 x 14,0 x 18,5 cm	Säkring	16 ampere
Vikt	6,7 kg	Nominell effekt	7,6 kVA

Läs manualen grundligt innan du använder svetsen

Generella säkerhetsinstruktioner:

Vi rekommenderar att du alltid använder rätt säkerhetsutrustning (svetshandskar, skyddsglasögon, skor och eventuellt svetshjälm) när du använder maskinen.

Vi rekommenderar att du skyddar dig själv och andra när det gäller fallolyckor om du använder förlängningskabel i samband med en svetsuppgift.

Använd aldrig elektrosvetsen i en fuktig miljö.

Var noga med att du har rätt ventilation i rummet där du använder apparaten eftersom skadliga/giftiga gaser bildas under svetsning.

Om elektrosvetsen visar tecken på slitage/skada på kabeln/kontakten ska du omedelbart sluta använda apparaten och direkt kontakta en skicklig reparatör/elektriker för att åtgärda skadan.

Låt aldrig elektrosvetsen vara på. Om du inte använder apparaten ska du koppla ur apparaten och placera svetsen på ett torrt ställe.

Dra aldrig i kabeln för att koppla ur kontakten.

Apparaten rekommenderas inte för personer under 18 år om inte personerna är i träning och det finns en vuxen utbildad person i närheten.

Använd inte apparaten nära brandfarliga föremål.

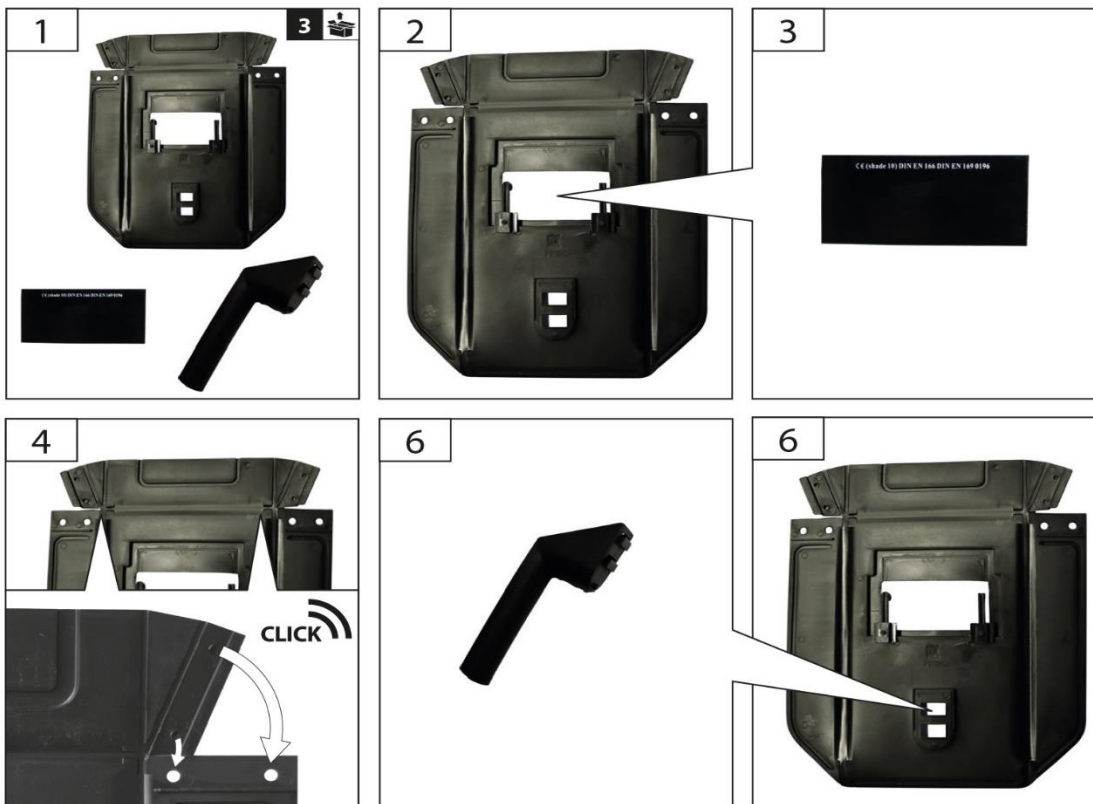
Håll alltid elektrosvetsen ren. Kontrollera om det förekommer skador med jämna mellanrum före användning.

Innan uppstart:

Spara bruksanvisningen för ev. senare användning. Kontrollera så att alla delar är med i leveransen, och om det är några synliga skador på någon av delarna.

Om allt är med kan du börja montera svetsen.

Montering svetskärm:

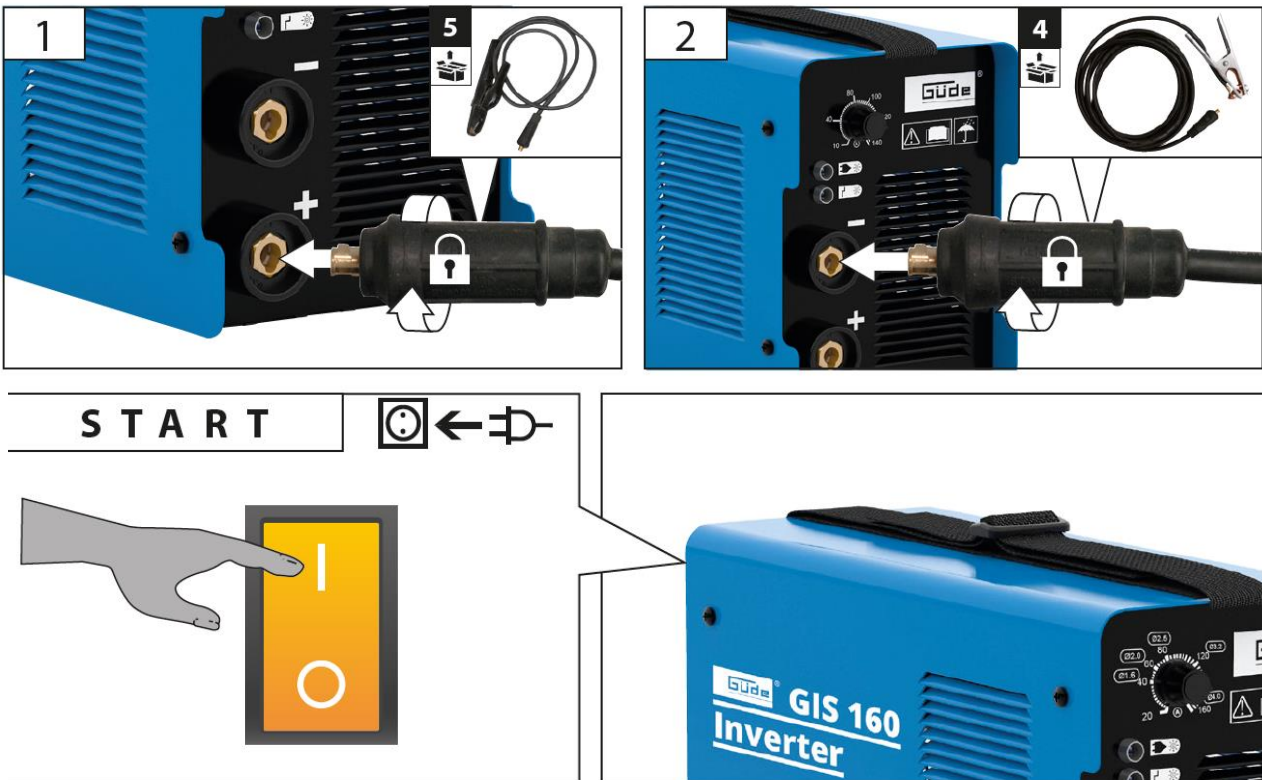


Panel:



1	Kontrollampa, ON/OFF
2	Kontrollampa, överbelastning
3	Justeringshandtag, strömstyrka

Anslutning av kablar:



Användning:

5

TEST

Ø 1.6 ~ 35 A
Ø 2.0 ~ 55 A
Ø 2.5 ~ 75 A
Ø 3.2 ~ 110 A
Ø 4.0 ~ 150 A

Överbelastningssäkring:

ON

AUTO - OFF

AUTO - ON

1 STOP

2

Översikt över säkerhets-/varningsetiketter

		Varning! Läs bruksanvisningen noga innan du börjar.
		Använd personlig skyddsutrustning.
		Använd svetshjälm eller svetsस्कöld
		Använd svetshandskar.
		Använd skyddsskor.
		Använd svetsförkläde / skyddskläder.
		Apparaten får inte anslutas om du utför reparationer och liknande på den.
		Varning för elektrisk spänning!
		Explosionsrisk!
		Varning - varm yta!
		Varning mot bildandet av giftiga gaser. Sörj för god ventilation. Använd inte apparaten i rum utan ventilation.
		Använd inte i fuktig miljö. Utsätt inte för regn.
		Får ej användas av personer med pacemakare.



Håll bort andra personer när du använder apparaten.



Kontrollera alltid apparaten efter synliga tecken på slitage / defekter före användning. Var särskilt uppmärksam på kablar och kontakter.



1-fas frekvensomriktare, transformatorlikriktare.



Likström / DC.



Fläkt.



CE-märkning.



Elektrod.



Lämplig för svetsning.



1-fas växelström, 50 Hz.



Kassera inte elektriska apparater med ditt vanliga hushållsavfall - använd ditt lokala återvinningscenter för att säkerställa att elutrustning sorteras ordentligt och hanteras enligt gällande avfallsbestämmelser. En elektrisk apparat kan innehålla skadliga ämnen / material som inte kan brytas ned i naturen och som skadar grundvatten, fauna och flora.

De skadliga ämnena kan samlas i djur, växter och människor, så var miljömedveten och leverera din begagnade / defekta utrustning på återvinningscenter.



Skydda mot fukt / vatten.



Den här sidan upp.

Vi förbehåller oss rätten att ändra tekniska parametrar och specifikationer för denna produkt utan föregående meddelande.