

Reservedelskatalog



Varenr.: 9053267

Varmekanon IDE 50D



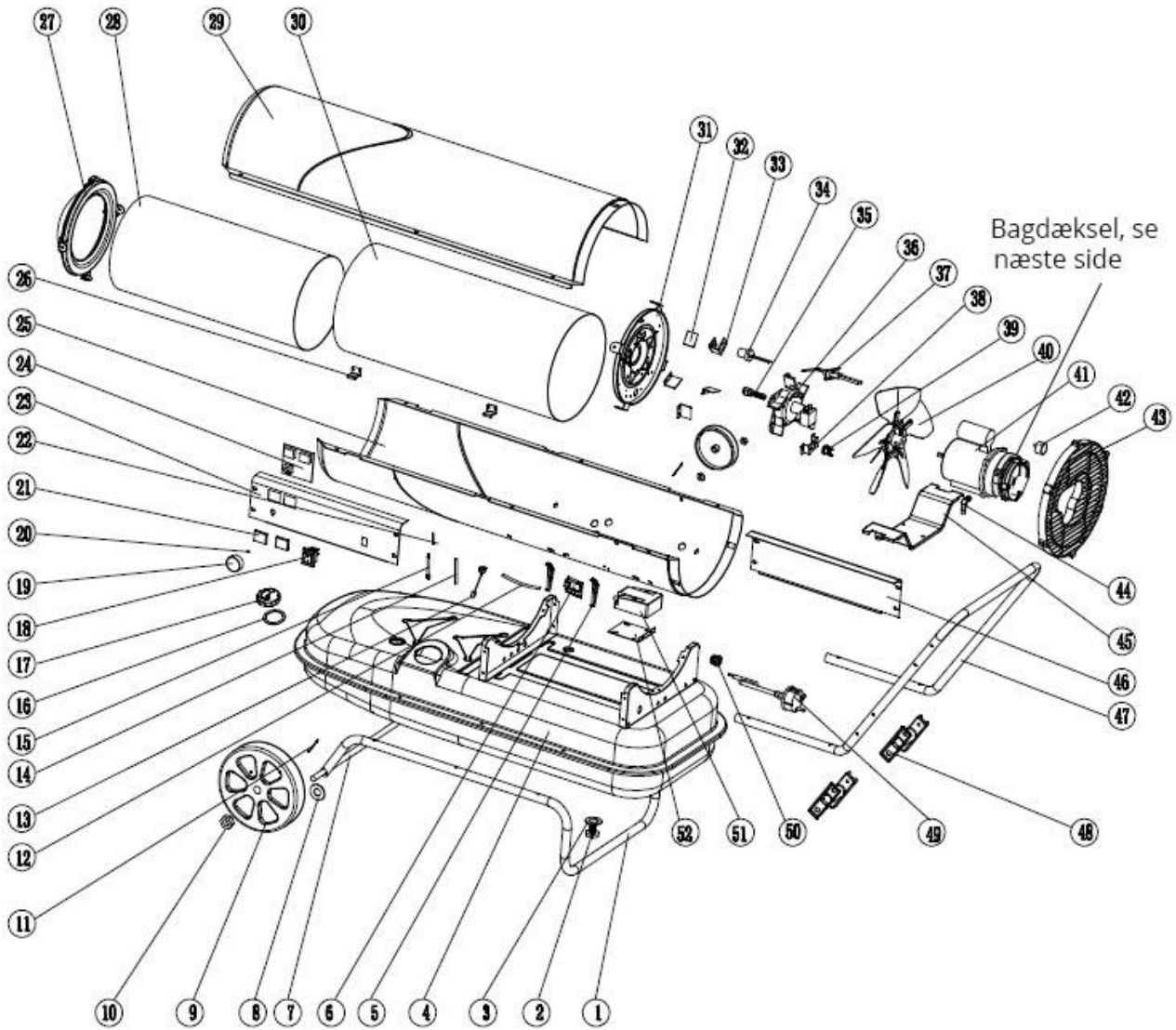
Sdr. Ringvej 1 - 6600 Vejen - Tlf. 70 21 26 26 - Fax 70 21 26

30

www.p-lindberg.dk

Varmekanon - Varenr. 9053267

Splittegning:




Komponentliste:

Nr.	Varenr.	Beskrivelse	Antal
16		Pakning tankdæksel	1
17		Tankdæksel	1
18		Tænd/sluk kontakt	1
34		Fotocelle	1
35		Dyse	1
36		Brænderhoved	1
37		Tænd elektroder	1
39		Overhedskontakt	4
40		Blæservinge	1
41		Motor	1

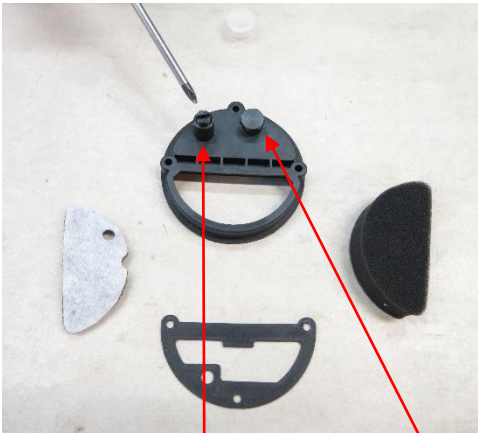
Bagdæksel:

Komponentliste:

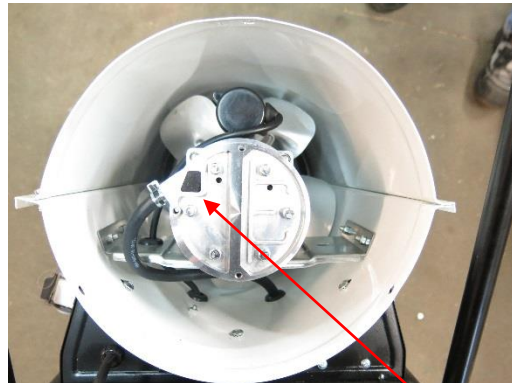
Varenr.	Beskrivelse	Stk.
9053507	Dæksel	1
N.A	Gummipakning	1
9053609	Filter 1	1
9053610	Filter 2	1
9022232	Metalkugle ø6	1
9053611	Fjeder	1
9053612	Justerskrue	1
9053613	Plastikprop	1
9053614	Metalprop/skrue	1
Dæksel front		



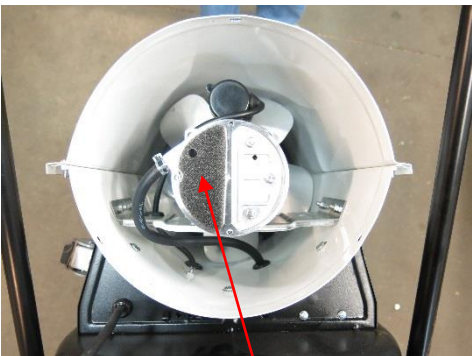
Installation af bagdæksel:



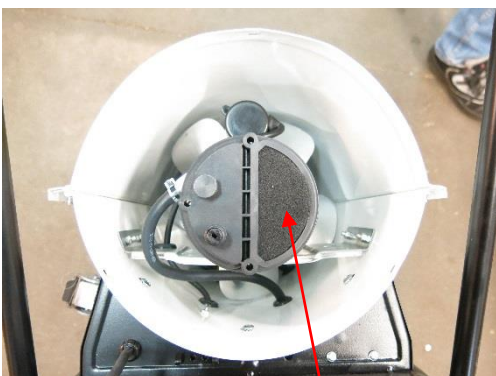
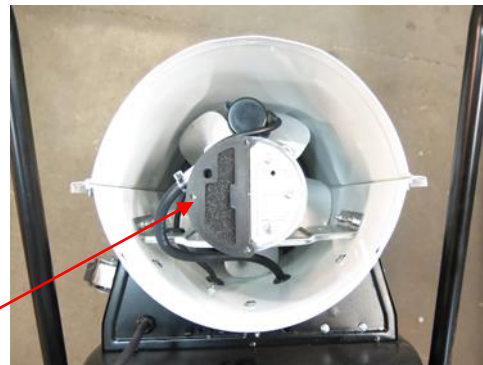
1. Isæt kugle, fjeder, skrue og metalprop i dækslet. Obs, metalprop må kun fingerspændes, da huset ellers kan flække!



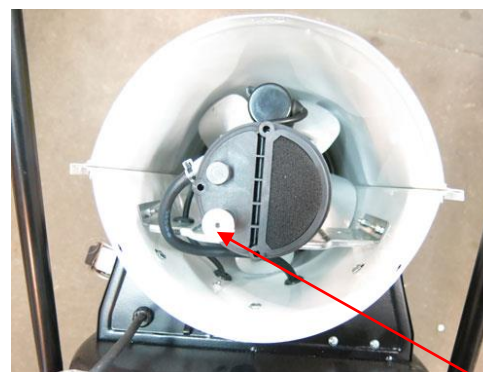
2. Pumpen uden bagdæksel og lille filter



3. Det tynde filter (filter 1) lægges i fordybningen med den hvide side nedad. Derefter lægges gummipakningen over, som vist.



4. Sæt det sorte filter (filter 2) i dækslet og monter dækslet på pumpen. Husk at sætte plastikhætten på skruen til sidst. Efter at brænderen er justeret ind!



Vi forbeholder os ret til uden foregående varsel at ændre de tekniske parametre og specifikationer for dette produkt.