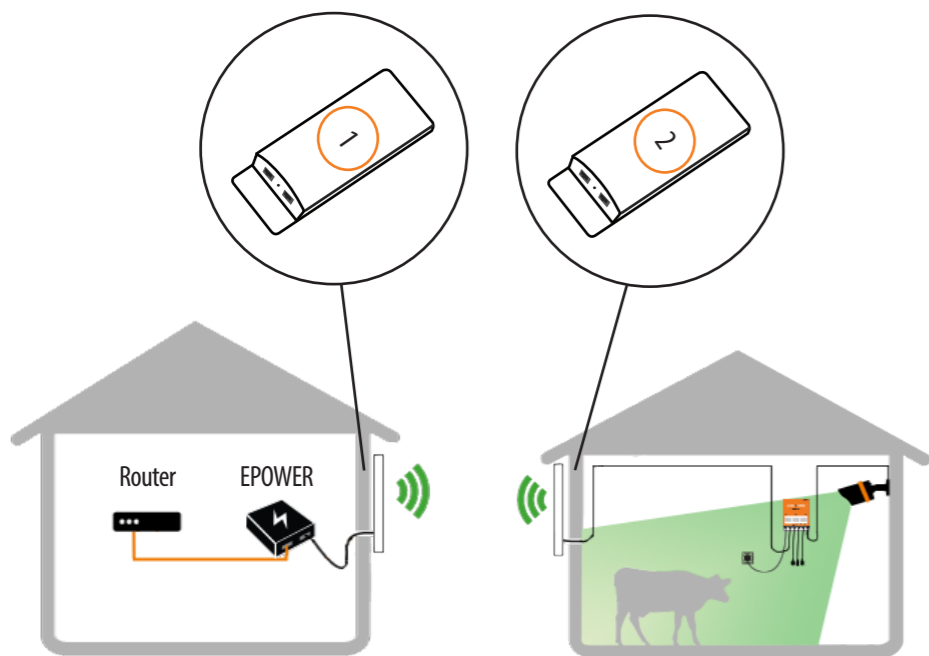
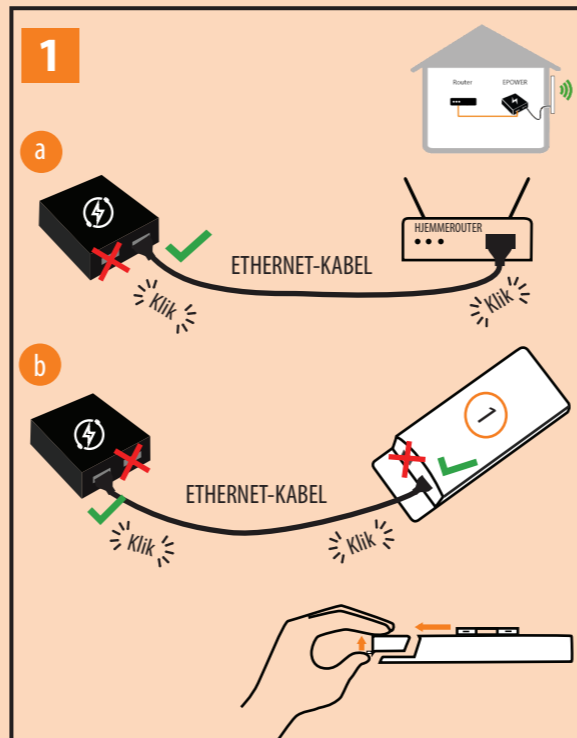




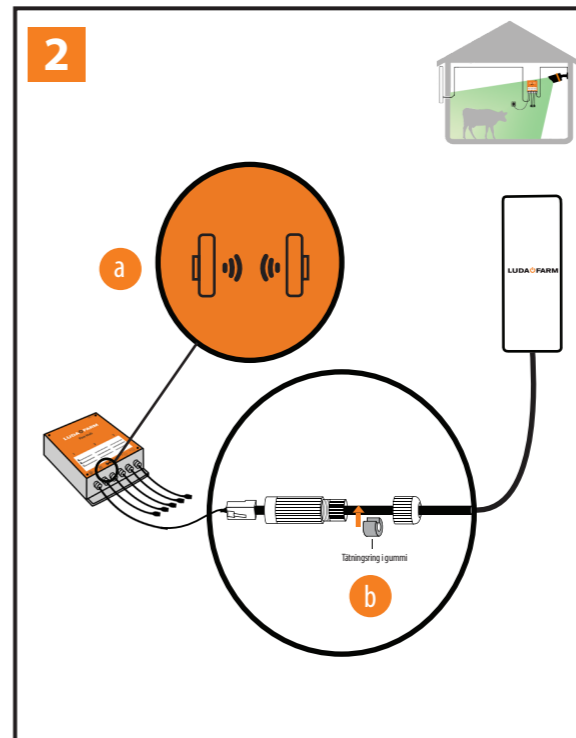
OVERBLIK



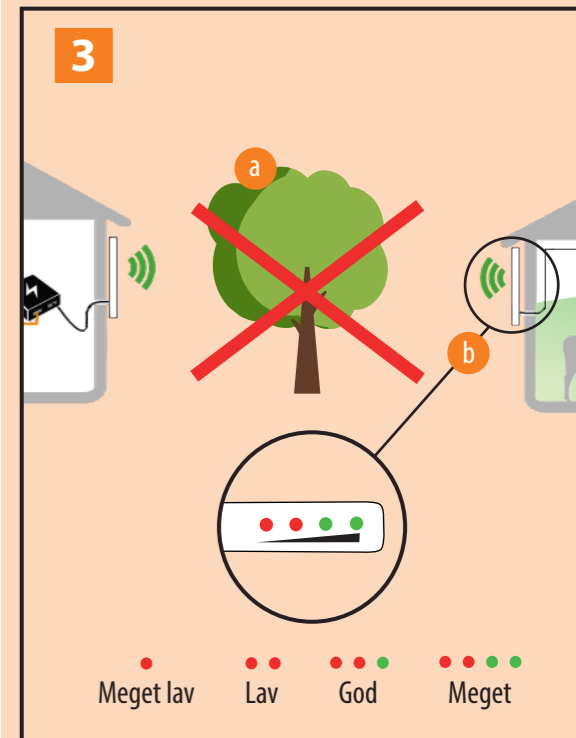
Tilslut op til 3 kameraer



- a Forbind din router derhjemme med et Ethernet-kabel til "LAN"-porten på EPOWER ⚡
- b Forbind den næste port "PoE" på EPOWER med et Ethernet-kabel og forbind den anden ende af kablet til antenne nummer et

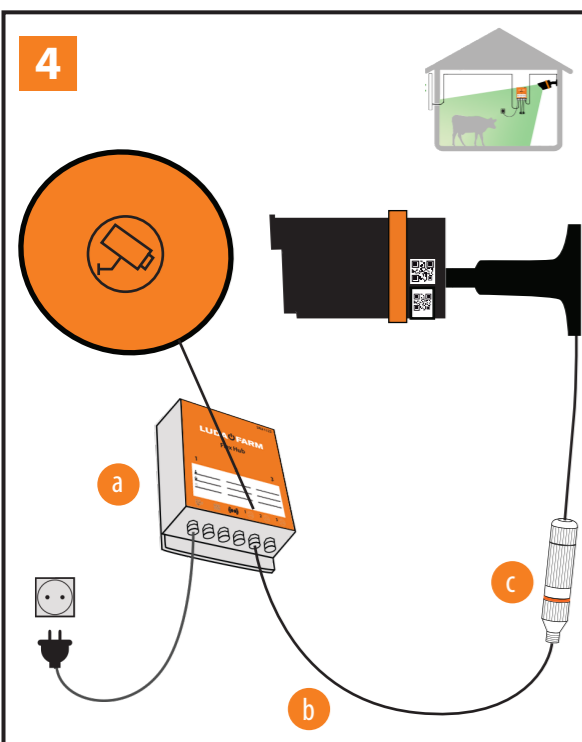


- a Forbind antenne nummer to med Flex Hub
- b Husk at sætte forseglingsadapteren på Ethernet-kablet inden du forbinder kablet med Flex Hub. Instruktionsvises på næste side "Montering af vandtæt hætte"

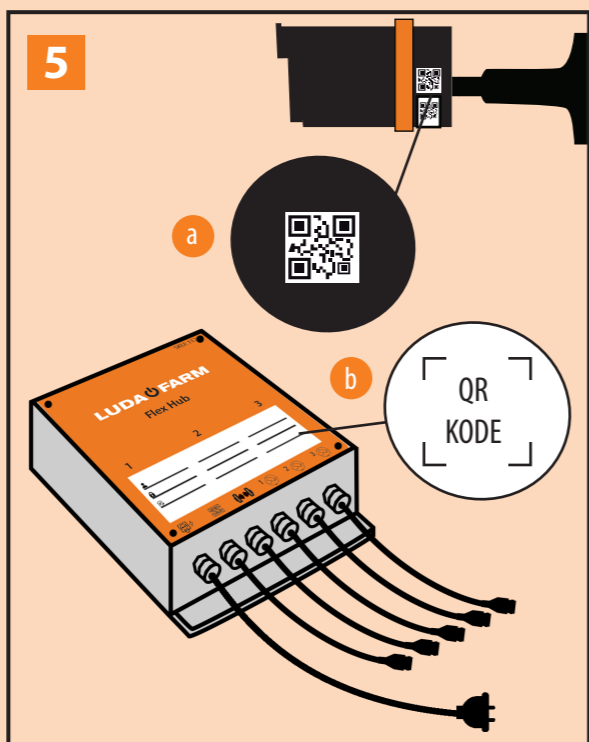


- a Sørg for, at der er frit udsyn mellem antennerne
- b Kontrollér signalstyrken på antenne nummer to. Signalet styrke skal være mindst "God" ved installationen*

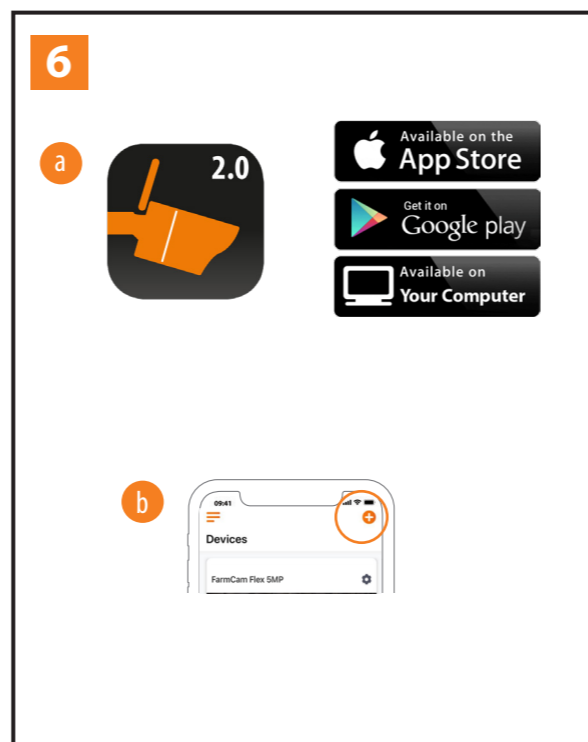
*Signalstyrken er kun synlig på antenne nummer to



- a Installer Flex Hub-enheden på en lodret overflade (anbefales)
- b Forbind kameraet til et af kablerne på Flex Hub
- c Sørg for, at den vandtætte hætte er monteret inden tilslutning



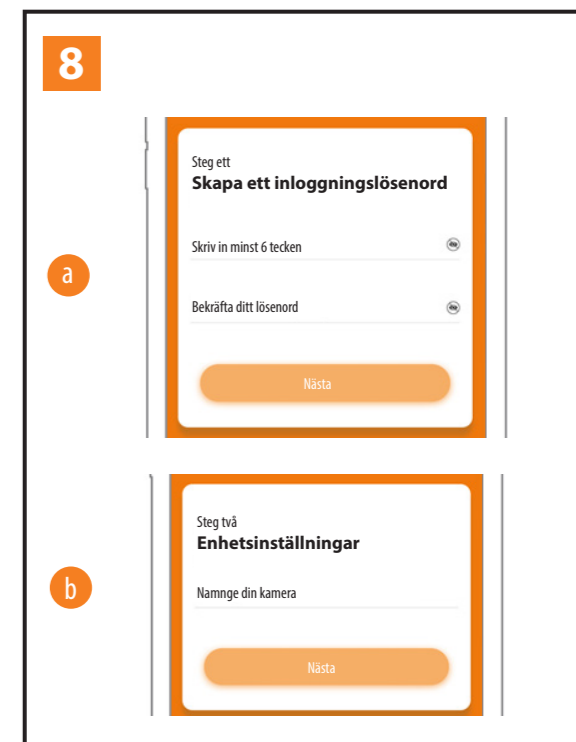
- a Fjern en af QR-koderne fra kameraet
- b Anbring QR-koden på Flex Hub for nem adgang i fremtiden



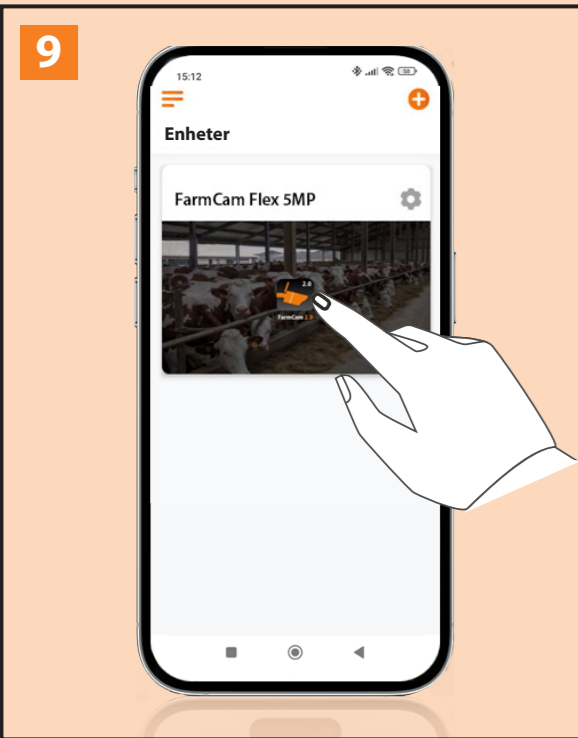
- a Download og installer FarmCam 2.0 appen
- b Åbn appen, klik på + knappen i øverste højre hjørne og tilføj kameraet



- a Scan QR-koden på enten kamera eller Flex Hub. Begge QR-koder på kameraet er identiske og unikke for hvert nyt kamera

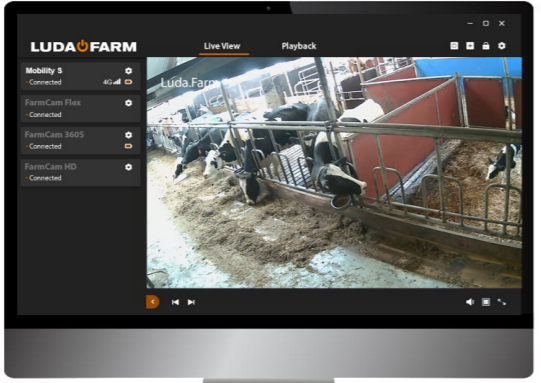


- a Opret et kodeord for dit kamera
- b Navngiv dit kamera og følg trinnene på telefonen for at færdiggøre setup



Rør ved skærbilledet for at starte live video

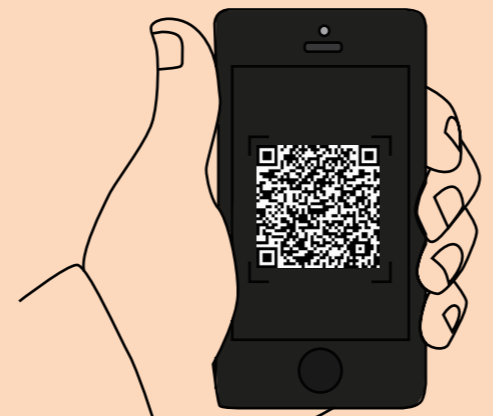
COMPUTER SETUP



www.luda.farm/farmcam2.0
Se alle dine kameraer på din computer

MERE INFORMATION

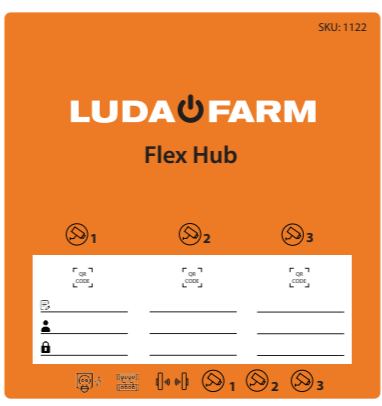
Se ekstra muligheder med FarmCam 2.0 applikation. Scan nedenstående QR-kode med din telefon for at få adgang til vores guidelines



Scan QR-koden for ekstra muligheder

- E-mail-advarsler
- Planlæg optagelse
- AI
- Push-beskeder
- Bevægelses-alarm

IKONER



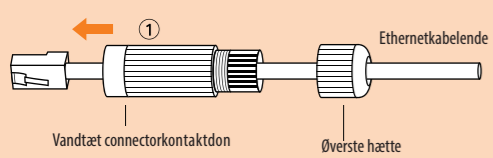
- Strømkabel
- Kameranavn
- Link option
- Brugernavn
- Luda Bro
- Kodeord
- Kamera
- QR-kode

FEJLFINDING

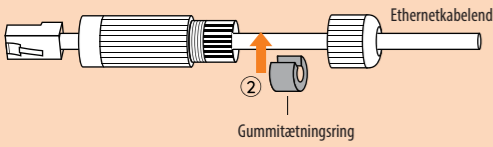
- 1 Ingen forbindelse til kameraet**
Træk netkablet ud af Flex Hub og sæt det ind igen, vent i 2 minutter og prøv at forbinde igen
- 2. Jeg har glemt mit kodeord til kameraet**
Genstart kameraet ved at trykke knappen på kamerakablet ind i mindst 5 sekunder
- 3. Kameraet er slået fra**
Prøv at forbinde kameraet til en anden port på Flex Hub, hjælper det ikke, så genstart kameraet
- 4. Min forbindelse er dårlig**
Sørg for, at ingen forhindringer eller enheder forstyrrer signalet mellem antennerne
- 5. Ingen strøm til kameraet**
Sørg for, at der kommer strøm til Flex Hub. Hvis LED-indikatoren på rottehalen fra Flex Hub blinker grønt, sender den strøm til kameraet
- 6. Jeg kan ikke bruge kameraet trådløst**
Kameraerne skal være forbundet til Flex Hub med kabler
- 7. Billedet er sort/hvidt**
Brug mere lys i kameraområderne, idet IR-lyset på kameraet aktiveres under mørke forhold, hvilket gør billedet sort/hvidt
- 8. Flere spørgsmål?**
Du er altid velkommen til at besøge vores hjemmeside www.luda.farm eller kontakte din lokale forhandler

MONTÉR VANDTÆT HÆTTE

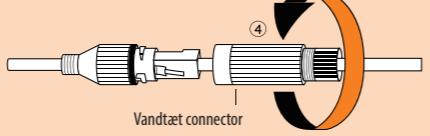
Når du monterer kameraet udendørs, sørg da for at montere den vandtætte hætte i enderne af kablerne til kamera og Flex Hub *



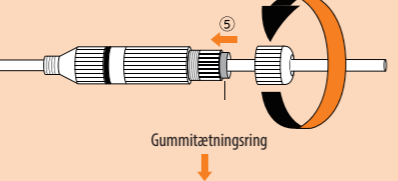
1 Fjern gummiringen og før Ethernet-kablet gennem den vandtætte hætte



2 Sæt gummiringen på Ethernet-kablet mellem den øverste hætte og den vandtætte connector



3 Hold den vandtætte connector ud for Ethernet-porten og drej den med uret for at stramme de to dele



4 Skub gummiringen ind i den vandtætte connector og skru øverste hætte og lås den fast for at færdiggøre installationen

INKLUDERET I PAKKEN



Flex 5MP kamera (Artnr. 1121)



Flex Hub (Artnr. 1122)



Bro 300 (Artnr. 1123)



EPOWER-adapter (Artnr. 1124)



10 m kombineret netværks- og strømkabel (Artnr. 5055)



Netværksforlænger hun til hun RJ45 (Artnr. 5029)



Skruesæt



1 m blåt kabel

TEKNISKE SPECIFIKATIONER

Flex 5MP kamera artnr. 1121	
Driftstemperatur:	-10°C+55°C
IP-klassifikation:	IP66
Natsyn rækkevidde:	Op til 30 meter
Synsvinkel:	80° horisontal, 42° vertikal
Billedopløsning:	2560 x 1920p
Optagelse billed/sekund:	Op til 30 fps
Hukommelseskort (Micro-SD):	64 GB inkluderet (max 256 GB)
Strømkilde:	IEEE 802.3af, 48 V Active (PoE)
Flex Hub artnr. 1122	
	1x 100 Mbps for WAN
	4x 100 Mbps PoE porte for LAN
PoE standard:	IEEE 802.3AT/ IEEE 802.3AF
Port-spænding:	48 V
Max. port-spænding:	30 W
LED-indikator:	5 grønne link/aktive LED
IP-klassifikation:	IP44
Driftstemperatur:	-20 °C til 55 °C (-4 °F til 131 °F)
Opbevaringstemperatur:	-40 °C til 85 °C (-40 °F til 185 °F)
Strømforsyning:	100 til 240 V, 50/60 Hz, max 6.5 A
Strømforbrug stand-by:	5,5 W
Bro 300 artnr. 1123	
Trådløs standard:	IEEE802.11b/g/n
Forbrug:	<8 W
Arbejdstemperatur:	-40°C~55°C
Opbevaringstemperatur:	-50°C~75°C
Arbejdsfugtighed:	10 %~90 % RH ikke-kondenserende
Opbevaringsfugtighed:	5 %~90 %RH ikke-kondenserende
IP-klassifikation:	IP65
Frekvens:	2.3GHz-2.7GHz
Trådløs standard:	IEEE802.11b/g/n

FAQ

- 1. Kan nogen se mit kamera?**
Nej, det kræver adgang til din enheds ID og kodeord til dit kamera
- 2. Hvordan kan jeg tilpasse min gård til enhedens muligheder?**
For at optimere enheden bedst muligt til dit brug, besøg www.support.luda.farm og læs vores FarmCam 2.0 guider
- 3. Billedet fryser, når jeg er i hovedvinduet**
Ja, billedet opdateres kun, når du vælger kameraet. Klik på billedet, så får du live video
- 4. Kan jeg tilslutte flere kameraer til min telefon?**
Ja, tilføj et kamera ved at trykke på "+"-tegnet øverst i højre hovedvindue
- 5. Er signalet fra kameraet krypteret?**
Ja
- 6. Er kameraet vandtæt?**
Ja, kameraet overholder IP66, hvilket betyder at det er godt beskyttet og kan placeres udendørs og endda skylles med en vandslange.
- 7. Kan jeg høre lyd fra kameraet?**
Ja, tryk på højttalersymbolet (nummer to fra venstre) når det er i live video
- 8. Kan jeg overføre billeder fra kameraet til min telefon?**
Ja, tryk på billedet kamera-ikon (nummer tre venstre) når det er i live video
- 9. Kan jeg optage en video fra kameraet på min telefon?**
Ja, ved at trykke på filmkamera-ikonet (nummer fire fra venstre)
- 10. Kan jeg tilføje et ekstra Flex Hub for at udvide mit netværk?**
Ja, hver Flex Hub har en kabel "Link option", forbind et netværkskabel mellem begge for at udvide dit netværk

*Garantien dækker kun, hvis den vandtætte hætte er monteret.