

Original
Manual



9061260

DK/N: Staldkærre

S: Skötkärra

D: Stallkarre

GB: Wheelbarrow

250 L



DK

S

D

GB

www.p-lindberg.dk
www.p-lindberg.no
www.p-lindberg.se
www.p-lindberg.de

Kontakt Danmark:

P. Lindberg A/S
Sdr. Ringvej 1
6600 Vejen
Tlf. 70 21 26 26
Fax 70 21 26 30
salg@p-lindberg.dk
www.p-lindberg.dk

Kontakt Norge:

P. Lindberg
Doneheia 62
4516 Mandal
Telefon: 21 98 47 47
hei@lindberg.no
www.p-lindberg.no

Kontakt Sverige:

P. Lindberg Sverigefilial
Myrangan 4
745 37 Enköping
Tel. 010-209 70 50
order@p-lindberg.se
www.p-lindberg.se

Kontakt Deutschland:

P. Lindberg GmbH
Flensburger Straße 3
24969 Großenwiehe
Tel: 04604 – 9888 975
Fax: 04604 – 9888 974
kontakt@p-lindberg.de
www.p-lindberg.de

DK
Original
Samlevejledning



Staldkærre - Varenr. 9061260

Beskrivelse: Staldkærre med 250 liter plastkasse og to luftgummihjul.

Delliste:

- 4 lange bolte t/plastbeslag på bøjler.
- 2 mellem lange bolte t/samling af stellet.
- 4 plastskiver + 2 bolte t/hjulene.
- 4 plastbeslag til bøjlerne.
- 4 korte bolte t/bunden af kassen.
(de 2 mindste til vinkelpladen bagerst)
- 4 mellem lange bolte m/skiver til montering af kassen på bøjlerne.
- 1 aksel + 2 mellemstykker t/hjul
- 1 frontbøjle + bøjle til bagerste del.
- 2 stel-dele.
- 2 luftgummihjul.
- 1 plast kasse 250 liter.



S Original Monteringsanvisning



Skottkärra 250 liter - Art. 9061260

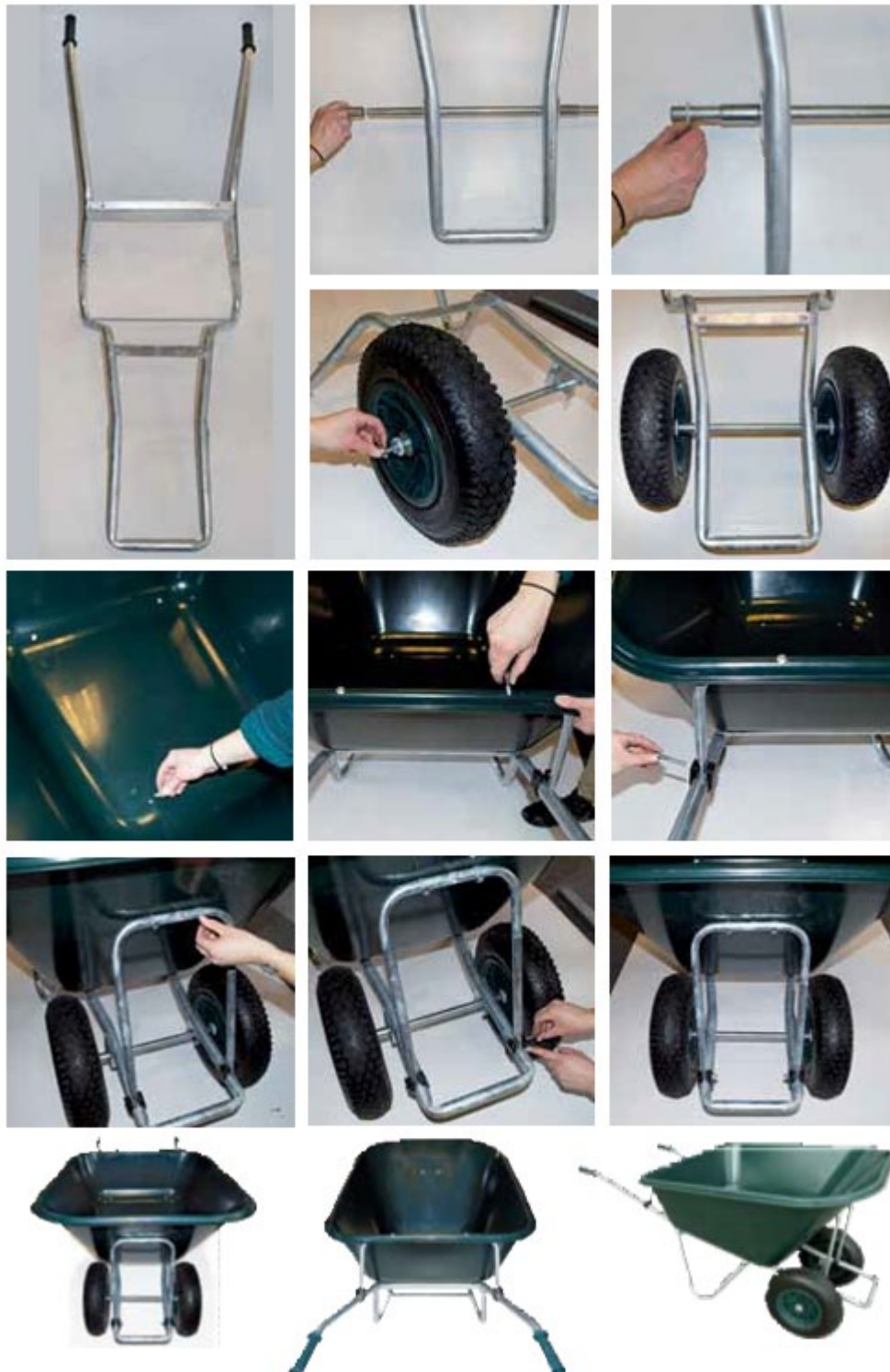
Beskrivning: Skottkärra som rymmer 250 liter. Med två luftgummihjul.

Delar:

- 4 långa bultar till plastbeslag på bågar.
- 2 mellan långa bultar till montering av ramen.
- 4 plastbrickor + 2 bultarr till hjulen.
- 4 plastbeslag till bågarna.
- 4 korta bultar till botten av baljan.
- (de 2 minsta till vinkelplattan bak)
- 4 mellan långa bultar med brickor för montering av baljan på bågarna.
- 1 axel + 2 mellanstycken till hjulen
- 1 frontbåge + båge till bakre delen.
- 2 ramdelar
- 2 luftgummihjul.
- 1 plastbalja 250 liter.



Monteringsanvisning



Vi förbehåller oss rätten att ändra tekniska parametrar och specifikationer för denna produkt utan föregående meddelande.

D Original Sammelanleitung



Stallkarre - Artikelnr. 9061260

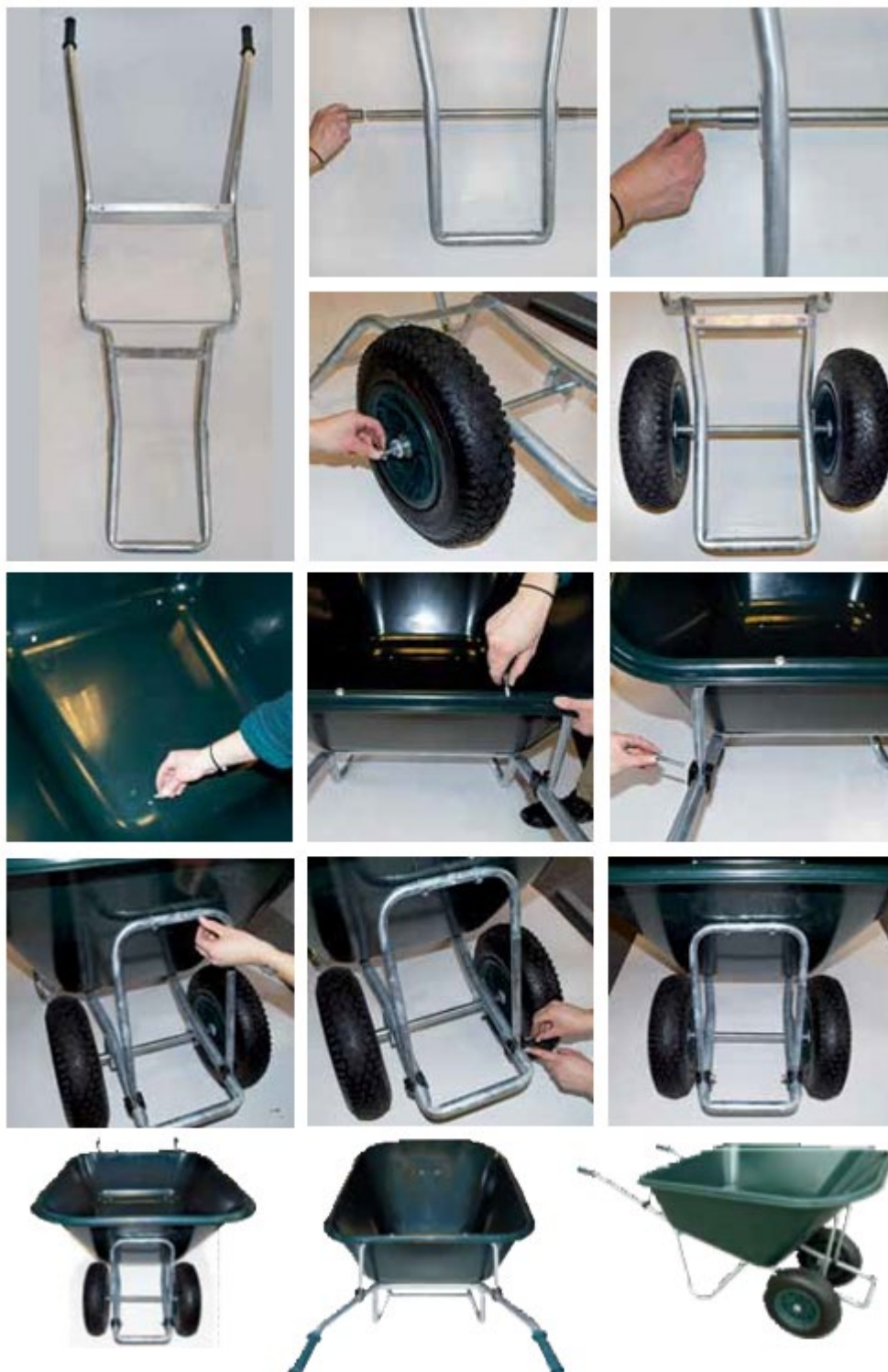
Beschreibung: Stabiler Karre mit 250 Liter Plastikbox und zwei Luftgummirädern.

Teileliste:

- 4 lange Schrauben f/Kunststoffhalterungen am Bügel
- 2 mittellange Schrauben f/Montage des Rahmens.
- 4 Kunststoffscheiben + 2 Schrauben für die Räder.
- 4 Kunststoffhalterungen für die Bügel.
- 4 kurze Schrauben am Boden der Box. (die 2 Kleinen an eckiger Platte hinten)
- 4 mittellange Schrauben mit Unterlegscheiben zur Montage der Box auf den Bügeln.
- 1 Achse + 2 Distanzscheiben f / Räder
- 1 vorderer Aufhänger + hinterer Aufhänger.
- 2 Sätze von Teilen.
- 2 Lufträder.
- 1 Kunststoffbox 250 Liter.



Sammelanleitung



Wir behalten uns das Recht vor, ohne vorherige Ankündigung, die technischen Parameter und Spezifikationen für dieses Produkt zu ändern.

GB

Original

Assembly instructions



Wheelbarrow – Item no. 9061260

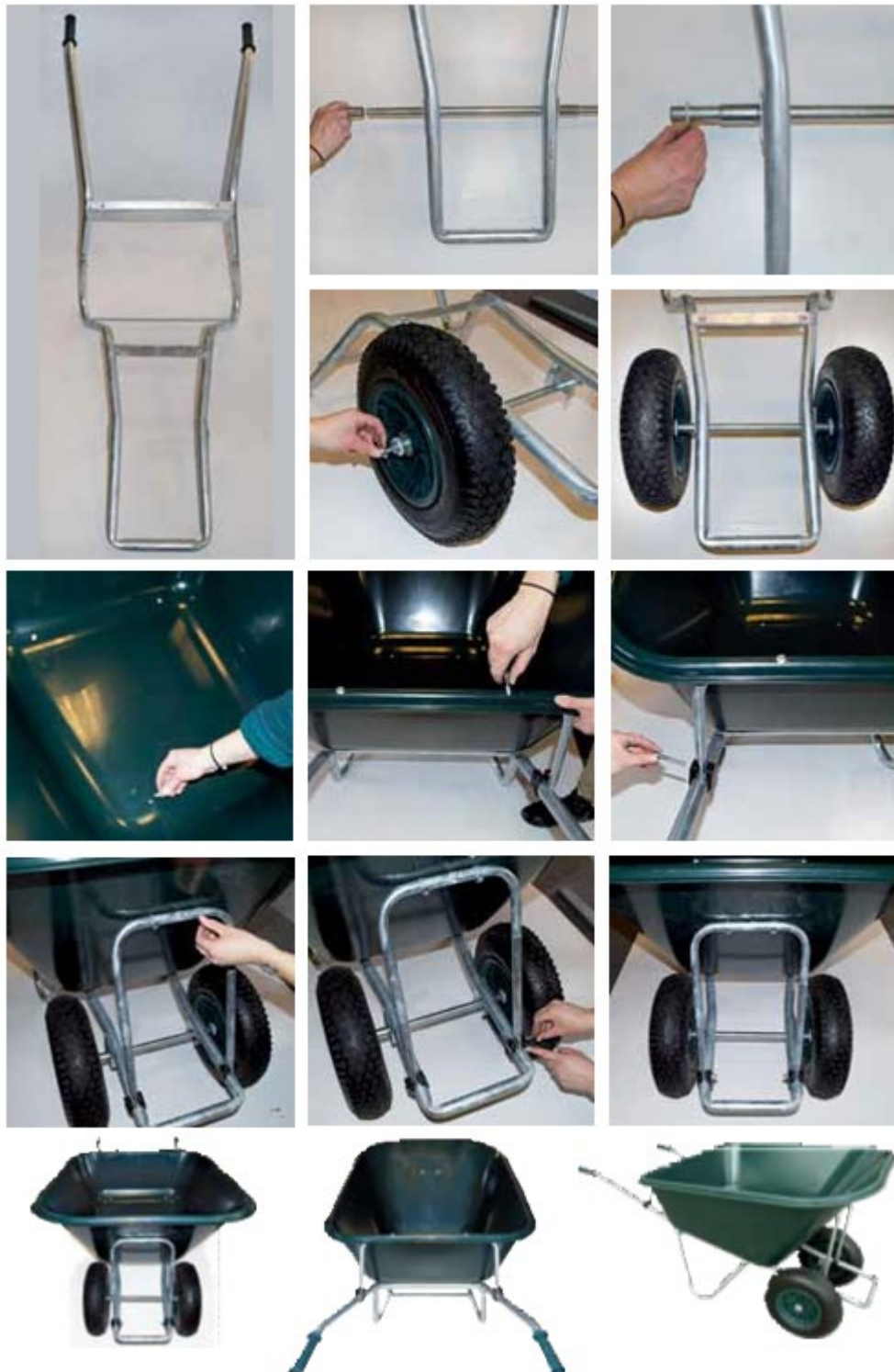
Description: Wheelbarrow with 250-liter plastic bed and two rubber wheels.

Components:

- 4 long bolts f/ plastic brackets on brackets.
- 2 medium long bolts f/ assembly of frame.
- 4 plastic washers + 2 bolts f/ wheels.
- 4 plastic brackets for the brackets.
- 4 short bolts at the bottom of the box.
- (the 2 smallest to the angular plate at the back)
- 4 medium long bolts w/ washers for mounting the box on the brackets.
- 1 axle + 2 spacers t / wheels
- 1 front brackets + rear bracket.
- 2 sets of parts.
- 2 air wheels.
- 1 plastic bed 250 liters.



Assembly



We reserve the right to change the technical parameters and specifications of this product without prior notice.