

Reservedele



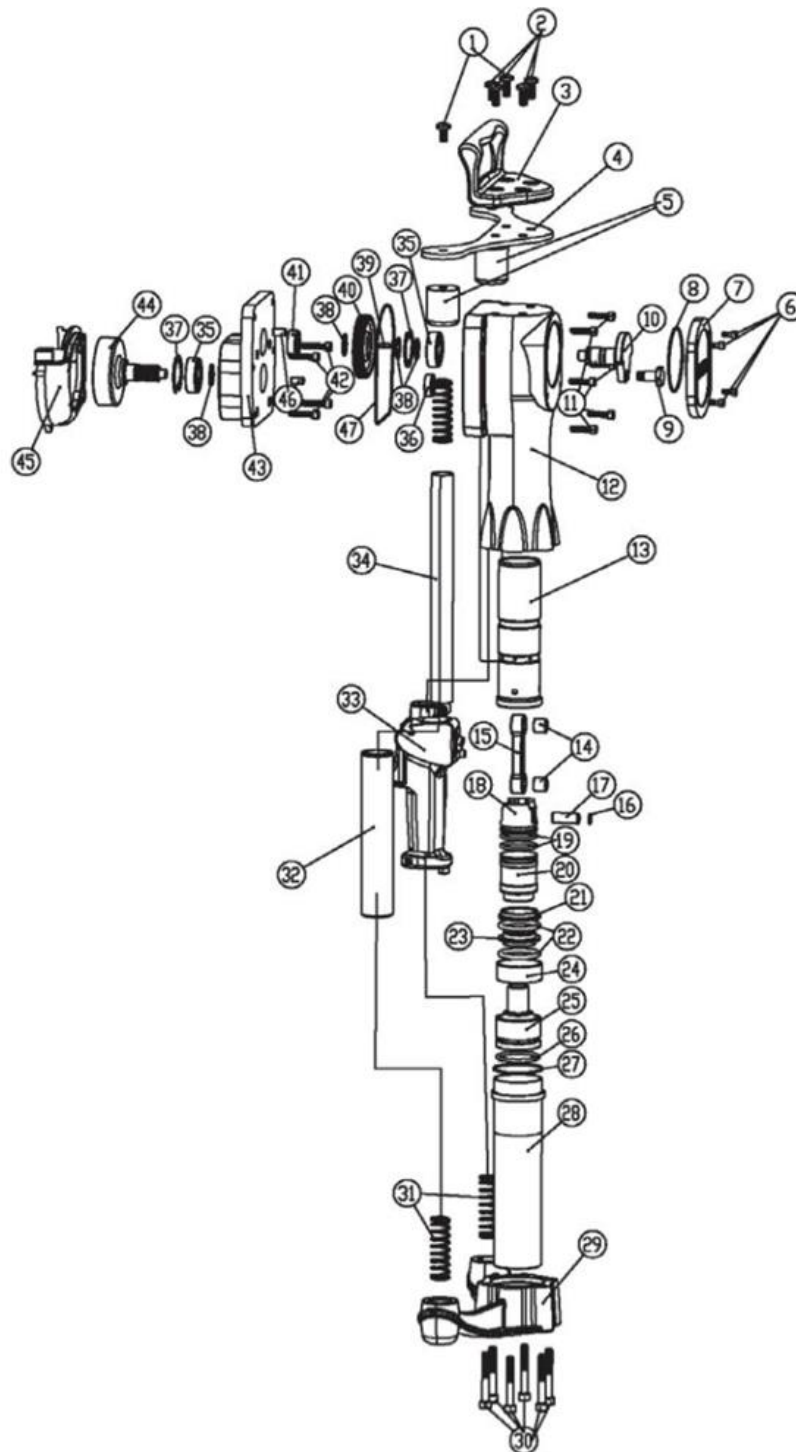
Varenr.: 9052454

4-takts benzindrevet pælehammer



Sdr. Ringvej 1 - 6600 Vejen - Tlf. 70 21 26 26 - Fax 70 21 26 30
www.p-lindberg.dk

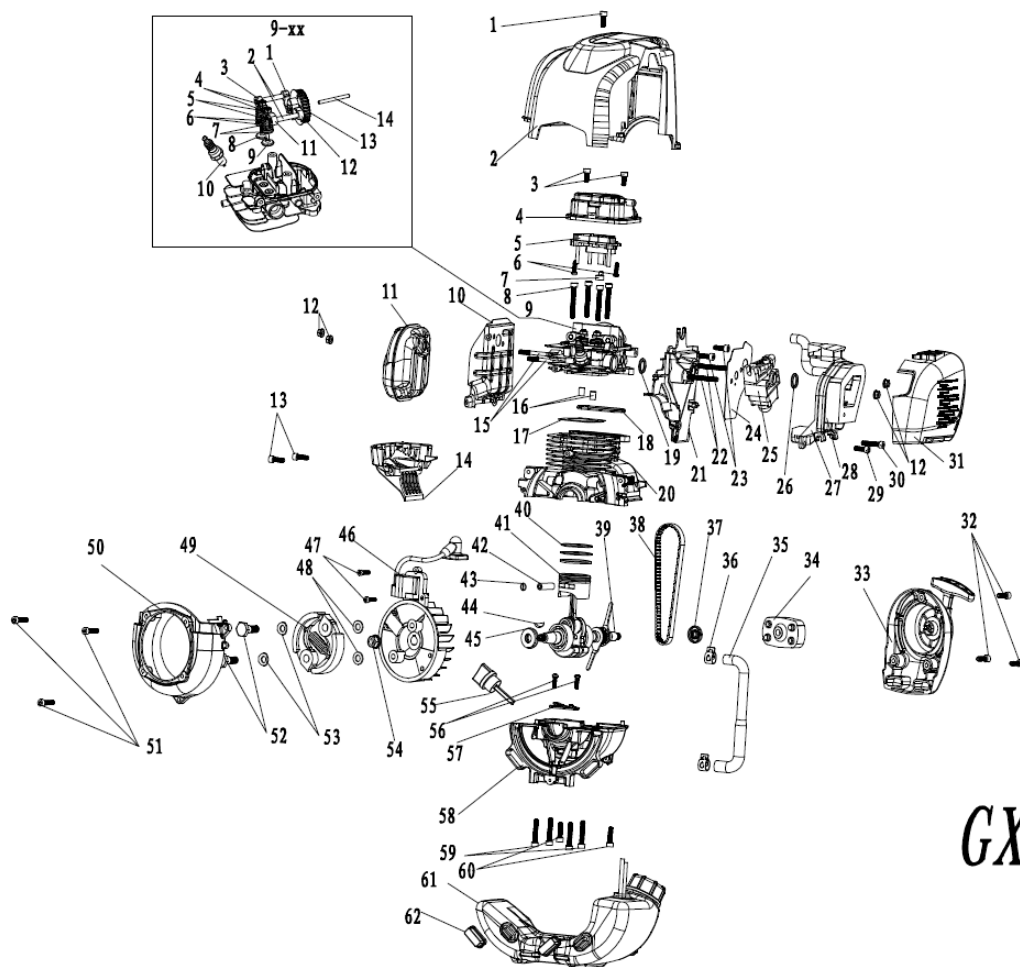
Varenavn - Varenr. 9052454
 Splittegning
 Fig 1. Slagtøj



Varenavn - Varenr. 9052454
Reservedelsliste

Pos.	Varenummer	Tekst	Antal
19		O-ring forsegling 37,5x3,5	3
19A	9053306	O-ring sæt indeholder pos. 19,21,22,23,26,27	
21		Ambolt O-ring holder	1
22		O-ring forsegling 40x5,3	2
23		Stor holder	1
26		O-ring forsegling 45x3,5	1
27		O-ring forsegling 56x1,8	1
33	9053307	Håndtag inkl. kontakt	1
34		Håndtagsrør	2
35	9038550	6004-2RS leje	2
36	9041127	6000-2RS leje	1
40	9053309	Gear	1
41	9041451	6201-2RS leje	1
44	9053665	Koblingsmedbringer	1

**Splittegning:
 Fig 2. Motor**



GX35

Pos.	Varenummer	Tekst	Antal
9-10	9053664	Tændrør	1
9	9053311	Topstykke	1
17	9053312	Toppakning	1
18	9053313	Pakning for tandrems skærm	1
19	9053318	O-ring for indsugning	1
21	9053319	Indsugningsmanifold	1
24	9053321	Karburator pakning	1
25	9053322	Karburator	1
27	9053323	Luftfilter bagdæksel	1
28	9053325	Luftfilter	1
31	9053382	Luftfilterdæksel	1
33	9053383	Rekylstart komplet	1
34	9053384	Medbringer	1
35	9053408	Olierør	1
38	9053409	Tandrem	1
40	9053410	Stempelringe sæt	1
41+42+43	9053411	Stempel, krydspind, låseringe	1
45	9053412	Pakdåse	1
46	9053413	Tændspole	1
49	9053415	Slyngkobling	1
50	9053418	Koblingshus	1
61	9053420	Benzintank	1
62	9053421	Vibrationsklodser	2

Vi forbeholder os ret til uden foregående varsel at ændre de tekniske parametre og specifikationer for dette produkt.