

Original brugsanvisning



Varenr 9039281

Værkstedspreser, 30 tons



## Værkstedspresser, 30 tons (varenr 9039281).

### Anvendelse:

Værkstedspresser med et hydraulisk tryk på op til 30 tons, og en stempelvandring på 160 mm. Værkstedspresseren har målene 180 x 82 x 70 cm (H x B x D). Presseren kan bl.a. bruges til at trykke gamle lejer ud, trykke nye lejer på plads, eller rette bøjedede emner. Værkstedspresseren må kun anvendes som beskrevet i denne brugsanvisning – al anden brug betragtes som forkert.

### Generelle sikkerhedsanvisninger:

- Læs brugsanvisningen omhyggeligt, før du tager værktødspresseren i brug.
- Emner, der udsættes for et kraftigt tryk, kan splintre – brug derfor altid sikkerhedsbriller / visir, når du arbejder med værktødspresseren.
- Værktødspresseren skal stå på et stabilt, tørt og plant underlag. Om muligt anbefaler vi, at du bolter den fast til gulvet.
- Brug aldrig værktødspresseren til andet end det, den er designet til, og aldrig til at komprimere fjedre eller lignende.
- Kontroller løbende at alle bolte, møtrikker m.v. er ordentligt spændt.
- Brug aldrig værktødspresseren, hvis der er synlige skader / defekter på maskinen.
- Vær sikker på, at emnet der trykkes med / på, altid står fuldstændigt lige. Hvis emnet står skævt, kan det vælte under tryk.
- Anvend aldrig værktødspresseren udover de angivne max. tryk og slaglængder, da det kan medføre skade på pakningerne i cylinderen.
- Hold børn og tilskuere væk fra arbejdsområdet og maskinen, når den er i brug.
- Værktødspresseren må ikke betjenes af personer, der er påvirkede af alkohol, medicin eller euforiserende stoffer.
- Bevar fokus og koncentrer dig om opgaven – hold øje med emnet under pres, mens du arbejder med maskinen.

### Almindelig brug af værktødspresser:

Indstil bordet til den rette højde i forhold til størrelsen på emner, der arbejdes med. Bordet indstilles ved at sætte naglerne i hullerne på benene. Når bordet er indstillet korrekt, kan du placere emnet på støttepladen, så den del der skal trykkes fri, ligger midt over hullet i støttepladerne. Luk ventilen på pumpecylinderen ved at spænde fingerskruen. Pump med pumpestangen indtil cylinderen når ned til emnet på støttepladen. Før du går videre, så tjek igen at emnet ligger korrekt over hullet, og at emnet er fikseret, og ikke kan vælte / tippe. Pump mod emnet indtil delen presses fri. Til sidst åbnes ventilen igen ved at dreje langsomt mod uret, og cylinderen vil trække sig tilbage til udgangsstillingen.

### Opbevaring og vedligehold:

- Når værktødspresseren ikke er i brug, bør cylinderen altid være trukket sammen – på den måde undgår du overfladerust på stemplet.
- Alle bevægelige pumpele holdes smurt med lidt olie.
- Selve presseren tørres af med en tør klud.
- Opbevar værktødspresseren på et tørt sted.

### Påfyldning af hydraulikolie:

På pumpedelen sidder en kontrolprop, som kan løsnes med en almindelig skruetrækker (med lige kærnv).

Du kan tjekke, om pumpedelen mangler olie ved at putte et stykke bøjet tråd eller lignende ind i hullet – oliestanden skal være ca. 1 cm under hullet til proppen (med sammentrykket stempel).

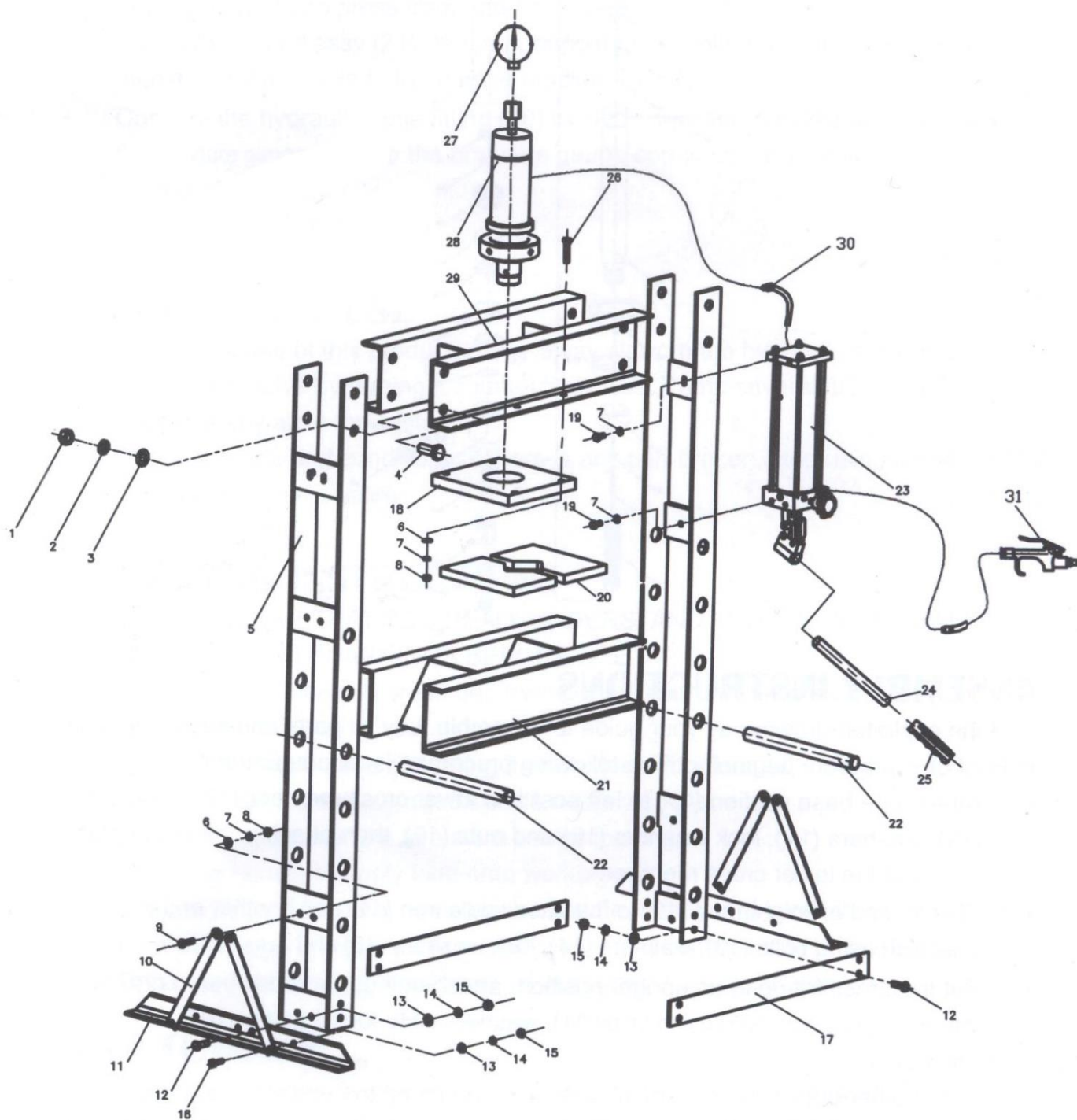
Du kan bruge en standard hydraulikolie til pumpedelen, som HM32 eller HM46.



### Samling:

Brug splittegningen på næste side til at guide dig gennem samlingen af maskinen. Læg alle dele ud på et ryddeligt underlag, før du starter, så du har et overblik over alle de stumper, der skal bruges til samlingen.

1. Monter fødderne (11), skråstiverne (10) og mellemstykkerne (17) på benene (5)
2. Monter den ene af de øverste vanger (29) på benene (5)
3. Før du monterer den anden vange (29), skal pladen (18) boltes fast på begge vanger
4. Cylinderen (28) fastgøres på pladen (18)
5. Isæt nagler (22) og læg bordet (21) på naglerne
6. Monter pumpedelen (23) på værkstedspresserens højre ben
7. Monter hydraulikslangen (30) mellem pumpedelen (23) og cylinderen (28)
8. Manometeret (27) skrues fast i toppen af cylinderen (28)
9. Før du bruger maskinen første gang, skal hydrauliksystemet luftes ud – det gør du ved at ved at åbne returventilen og pumpe gentagne gange med pumpehåndtaget
10. Hvis det er muligt, anbefaler vi, at du bolter værkstedspresseren fast til gulvet



**Reservedelsliste:**

| Varenr  | Varenavn                         |
|---------|----------------------------------|
| 9044453 | Pakningsæt til trykstempel       |
| 9044926 | Trykcylinder, komplet            |
| 9044927 | Pumpeenhed, komplet              |
| 9045032 | Manometer                        |
| 9045156 | Pakningsæt til pumpe og cylinder |

*Vi forbeholder os ret til uden foregående varsel at ændre de tekniske parametre og specifikationer for dette produkt.*