

Original brugsanvisning



Varenr.: 9054449

## LED lampe m. bevægelsessensor



Sdr. Ringvej 1 - 6600 Vejen - Tlf. 70 21 26 26 - Fax 70 21 26 30  
[www.p-lindberg.dk](http://www.p-lindberg.dk)

## LED lampe - Varenr. 9054449

**Beskrivelse:** Udendørs LED lampe med bevægelsessensor. Kan indstilles så lamperne lyser i 10-30 sekunder så snart bevægelse registreres. De to lamper kan justeres separat. Rækkevidde på sensor kan justeres fra 0,30 – 9 meter. LUX kan indstilles, så man selv bestemmer, hvor mørkt det skal være, før sensoren aktiveres.

Batteridreven (3 x C 1,5V), 400 lumen, rækkevidde 9 m, dækningsvinkel 130°.

**Tilsløst brug:** Må kun bruges som beskrevet ovenfor, al anden anvendelse betragtes som forkert.

## Indhold

|                                   |   |
|-----------------------------------|---|
| Tekniske specifikationer .....    | 2 |
| Sikkerhedsinstruktioner .....     | 3 |
| Overblik over udstyret .....      | 3 |
| Monteringsvejledning: .....       | 4 |
| Brugsanvisning .....              | 5 |
| Udskiftning af batteri .....      | 6 |
| Rengøring / vedligeholdelse ..... | 6 |
| Fejlfinding .....                 | 7 |
| Bortskaffelse .....               | 7 |
| EU konformitetserklæring.....     | 8 |

## Tekniske specifikationer

|                          |              |                              |                     |
|--------------------------|--------------|------------------------------|---------------------|
| <b>Strømforsyning</b>    | 3 x 1,5 V C  | <b>Materiale</b>             | Vejrbestandig plast |
| <b>Pærer</b>             | Dioder (LED) | <b>IP klassificering</b>     | IPX4                |
| <b>Lumen</b>             | 400          | <b>Farve</b>                 | Sort                |
| <b>Detektionsafstand</b> | 9 meter      | <b>Dimensioner B x H x D</b> | 220 x 170 x 170 mm  |
| <b>Detektionsvinkel</b>  | 130°         |                              |                     |

## Sikkerhedsinstruktioner

1. Rør ikke ved lysdioderne
2. Fjern ikke beskyttelseskærmen
3. Kig ikke direkte ind i den tændte lampe i længere tid
4. Kun til vægmontering

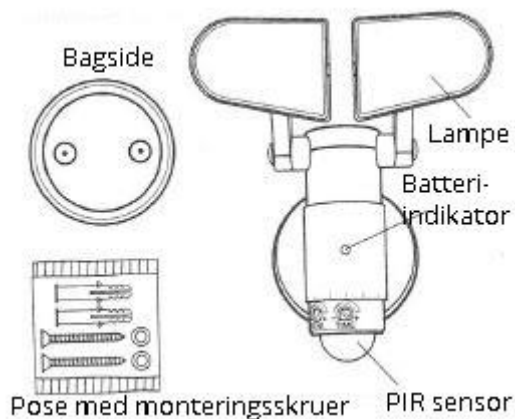
Vælg opsætningsstedet omhyggeligt. Sæt ikke udstyret op i områder med fodgængere eller motoriseret trafik, bassiner eller vandmasser eller træer og buske, som vil bevæge sig i vinden. Alle disse forhold vil kunne udløse sensoren i lampen.

### Batterier:

Normale batterier må ikke oplades, opvarmes eller smides ind i åben ild (eksplosionsfare).

Smid ikke de brugte batterier i husholdningsaffald. Batterier er farligt affald og skal bortskaffes i overensstemmelse med gældende lokale retningslinjer.

## Overblik over udstyret

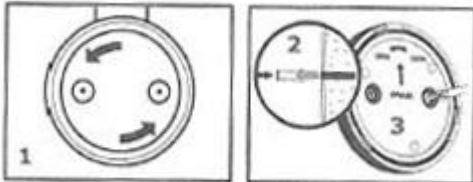


## Monteringsvejledning:

Forventet tidsforbrug ca. 45 minutter.

Følgende kræves for at montere lampen:

Skruetrækker, sikkerhedsbriller, boremaskine, blød klud, 3/16" bor og evt. stige

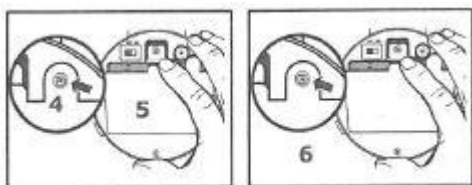


Fjern monteringspladen fra bagsiden ved at dreje det mod uret mens der holdes fast på kanten (1).

For at montere lampen i beton eller murværk, monter da forankringerne ved at bore to 3/16" dybe huller i monteringsoverfladen, isæt ankrene og bank dem på plads sådan at de flugter med overfladen (2).

Placer bagsiden af monteringspladen, med teksten udad, over monteringsstedet og fastgør monteringspladen med træskruer (3).

## Isætning af batteri

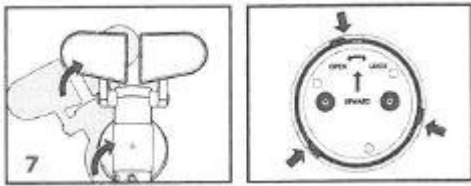


Fjern skruen på batteridækslet (4). Med fingerspidsen trykkes låsen på batteridækslet opad og udad for at fjerne låget (5).

Isæt 3 nye alkaline C batterier (ikke inkluderet) i batteriholderen. Sørg for at placere dem korrekt iht. + og - angivelserne på hhv. batteri og batteriholder (6). Sæt forsigtigt låget på igen og sæt skruen fast.

*Bland ikke nye og gamle batterier.*

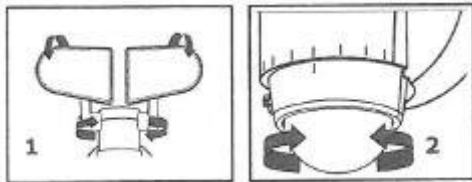
*Koldt vejr kan forringe batteriernes levetid.*



Sæt nu LED lampen på monteringspladen, lidt på skrå så den passer ned i kærven. Drej den herefter med uret, så den kommer til at sidde rigtigt (7).

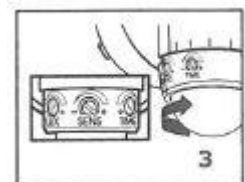
## Brugsanvisning

De to lamper kan justeres fra side til side (samlet) og op og ned (individuel) for at tilpasse lyset som ønsket (1)



Sensoren kan drejes til at pege i den retning man ønsker detekteret. Hvis de to markeringsstreger er ud for hinanden, peger sensoren lige ud. Sensoren kan drejes ca. 45° til højre eller venstre (2). Bevægelsessensoren har et maksimalt detektionsfelt på 130° ved en afstand på 9 meter.

Kontrolknapperne til at justere lampens indstillinger (TIME, SENS og LUX) sidder på bagsiden af sensoren. For at få adgang til disse knapper, roteres sensoren med uret indtil de kommer frem (3).



**TIME:** Denne knap indstiller den tid lyset forbliver tændt i efter at være blevet tændt af PIR sensoren (4). Drejes den helt til venstre (-) vil lyset være tændt i ca. 10 sekunder. Drejes den helt til højre (+) vil det ca. være tændt i 30 sekunder.

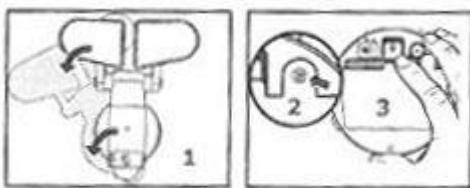
**SENS:** Med denne knap indstilles PIR sensorens detektionsafstand (5). Stilles den helt til venstre (-) vil detektionsafstanden være ca. 30 cm og helt til højre (+) vil den være ca. 9 meter.

**LUX:** Ved at dreje på denne knap kan man indstille, hvor mørkt det skal være før PIR sensoren aktiveres (6). Dette varierer meget, men sættes knappen i positionen helt til

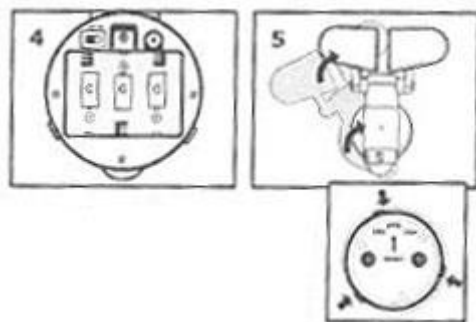
venstre (-) vil sensoren aktiveres ved det laveste niveau af mørke og modsat, drejes den helt til højre (+), vil den først blive aktiveret ved det højeste niveau af mørke (= total mørkt).

## Udskiftning af batteri

Når batterierne skal skiftes vil den røde batteriindikatorlampe på fronten af lampen lyse. Normal vil et sæt nye batterier kunne drive lampen i op til 300 timer, hvis lampen aktiveres 4 x pr. nat med en belysningstid på 10 sekunder.



Tag lampen ned af monteringspladen ved at dreje den en smule mod uret (1). Fjern skruen i batterilåget (2) og træk låsen opad og udad for at fjerne låget fra batteriholderen (3). Tag de brugte batterier ud og kasser dem.



Isæt de nye batterier i holderen og sørg for, at de sidder korrekt (4).

Sæt forsigtigt låget på igen og sæt skruen i.

Sæt lampen op på monteringspladen igen ved at placere den vinklet lidt til venstre, så den passer ind i kærven på pladen og drej den herefter op i lodret position (5).

## Rengøring / vedligeholdelse

Det anbefales jævnligt at rengøre holder og lampe med et mildt, ikke-slibende rengøringsmiddel og en blød klud. Sørg for at lampen er slukket, og at der ikke bliver sprøjtet rengøringsmiddel direkte på hverken selve lampen eller på LED pærerne.

LED pærer brænder ikke ud som traditionelle el-pærer og vil kunne holde i 30 år eller mere (ved ca. 3 timers brug/dag).

## Fejlfinding

| Problem  | Årsag   | Løsning  |
|--|---|--|
| Lampen lyser ikke                              | 1. Lampen er ikke tændt<br>2. Batterierne fungerer ikke<br>3. Batterierne sidder forkert<br>4. Batteridækslet ikke korrekt monteret | 1. Tænd den på tænd/sluk-knappen<br>2. Udskift batterier<br>3. Isæt batterierne korrekt<br>4. Isæt det korrekt/tjek skruen |
| Lyset flimrer                                  | Sensoren opfanger uvedkommende lys  | Fjern batterierne for at resette sensorens indstillinger   |
| Lampen lyser hele natten                       | Der er noget der bevæger sig konstant i detektionsområdet   | Fjern enten dét der bevæger sig eller flyt lampen  |
| Sensoren aktiveres tilfældigt eller uden årsag | 1. Kortvarig aktivering af sensor<br>2. Mindre problem med sensoren   | 1. Drej sensoren væk fra kilden, der aktiverer den<br>2. Fjern batterierne for at resette sensorens indstillinger          |
| Sensoren aktiveres slet ikke                   | 1. Batterier er udtømte<br>2. Lampen stå på OFF   | 1. Tjek og udskift evt.<br>2. Skub knappen hen på ON   |
| Detektionsområdet skifter fra dag til dag      | Skift i de meteorologiske forhold   | Juster sensorens position  |

## Bortskaffelse

Udstyret, tilbehør og emballage skal bortskaffes under hensyntagen til miljøet. Følg altid gældende lokale regler for affaldshåndtering.

## EU konformitetserklæring

|  |  |   |
|--|--|---|
| EU OVERENSSTEMMELSESERKLÆRING                  |  |    |
| EU – importør:                                 | P. Lindberg A/S<br>Sdr. Ringvej 1<br>6600 Vejen<br>Tlf.: 70212626<br>E-mail: salg@p-lindberg.dk<br>CVR: 25903110<br><a href="http://www.p-lindberg.dk">www.p-lindberg.dk</a> |   |
| Erklærer herved at følgende maskine:           | <i>LED lampe med bevægelsessensor</i>  |   |
| Type / model:                                  | -  |   |
| Er i overensstemmelse med følgende direktiver: | <i>Direktiv 2014/30/EU</i>   |   |
| Anvendte standarder og normer:                 | -  |   |
| Dato og ansvarlig underskrift:                 | <i>Vejen d. 17.03.2017</i><br>P. Lindberg A/S<br><br>Erik T Lauritsen<br>Direktør         |   |
|  |  |  |

Vi forbeholder os ret til uden foregående varsel at ændre de tekniske parametre og specifikationer for dette produkt.