

Bruksanvisning

Frostfritt vattenkar, 80 liter

Art.: 90 15 595



P.Lindberg^{AV/S}
Sverigeffilial (Danmark)

Lycka till med din produkt från P. Lindberg!

Innan du installerar och använder din nya produkt rekommenderar vi, att du läser denna bruksanvisning noggrant. Det är viktigt, att du kontrollerar, att produkten inte är skadad, efter ditt köp, för hänsyn av garantin.

Om skador uppkommer på grund av oförsiktighet och ej tagen hänsyn till manualer, kommer garantin ej att gälla.

Skulle det uppstå frågor om produkten, är du välkommen att kontakta P.Lindberg på telefon: 010-209 70 50.

P. Lindberg Sverigefilial A/S



Beskrivning

Frostfritt vattenkar med två dricksskålar. Karet kan användas till 40 kor, med tillräcklig vattenförbrukning och under rätt förhållande kan karet förhindra vatten från att frysa under förhållanden som ned till -300 C. Storleken på karet är 99x60x44 cm.

Montering

Montera karet på en horisontell betongyta. Det är nödvändigt att ytan är horisontell då bollen annars inte skulle kunna stänga helt tätt, och karet kommer att frysa.

Betong ytan bör vara minst 30 cm större än karet i alla fyra riktningar och, inte högre än 15cm.

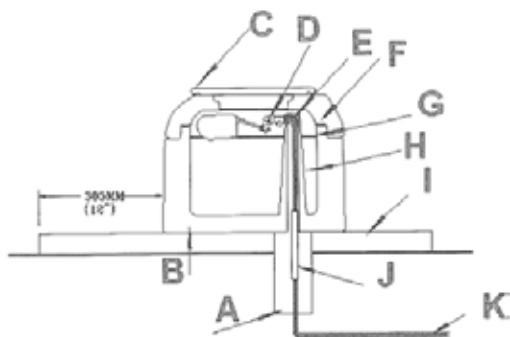
Vattentillförseln måste vara fri från frost och isolerade och ha en (luftficka) under karet (se ritning).

- Flottör, vinkel och förskruvningsslang monteras.
- Vattentillförseln ansluts till förskruvningsslang.
- Rörisolering monteras.
- Karet fästs vid betongytan. Bultas fast genom de fyra fästpunkterna.
- Silikonfog placeras mellan karetets botten och betongytan (silikon medföljer inte).
- Öppnar vattentillförseln.
- Justera flottören så att vattennivån är 25 mm under karetets kant.
- Packningen placeras på karet.
- Flytbollen läggs ner i karet.
- Locket spänns fast.
- Packningen mellan karetets lock och flottörens monteras.
- Locket för flottörhus monteras.

Karet är utformat och konstruerat så att det är jordvärmens som håller karet upptinat. Ju kallare det är ute och ju färre djur som dricker ur karet deso större är risken att karet fryser.

I mycket kalla förhållanden är det viktigt att monteringen av karet är korrekt och att det är minimum 20 kor som använder karet. Kontrollera karet oftare i mycket kallt väder.

- A Luftficka
- B Silikonfog
- C Lock
- D Flottör
- E Vinkel
- F Packning
- G Vattenivå
- H Förskruvningsslang
- I Betongyta
- J Rörisolering
- K Vattentillförsel



Underhåll

Det är viktigt att packningen är tät, för att undvika att karet fryser. Om packningen är skadad, skall den byt ut. Om karet inte används under en längre tid, stäng av vattentillförsel och töm karet genom bottenplugg.

Sprängskiss

- 1 Karets botten
- 2 Bottenplugg
- 3 Packning
- 4 Flytboll
- 5 Lock
- 6 Bricka
- 7 Bult
- 8 Packning
- 9 Täck
flottörkammaren
- 10 Tumskruv

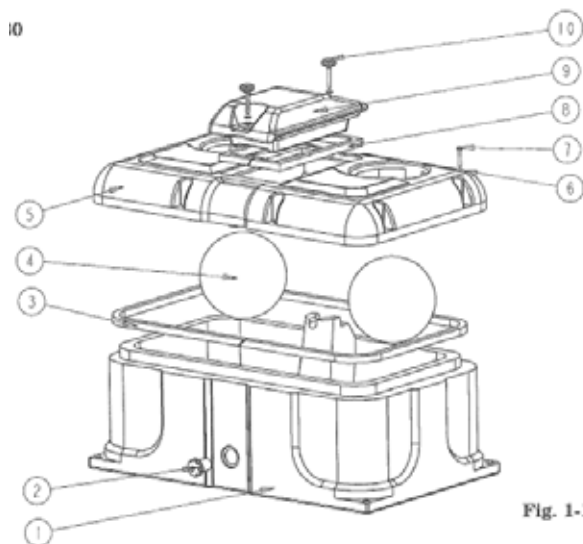


Fig. 1-1.

Storleken på karet är
99 x 60 x 44 cm.