

Bruksanvisning

Art. 9028289

Benlyft



Benlyft – Art. 9028289

Beskrivning: Benlyft för fixering av bakben. Kompletterat med galvaniserad självbromsande vinsch, rep och hållare.

Användningsområden: Kan användas överallt i stallet. Passar till båspallars med en bredd på mellan 105 och 125 cm.

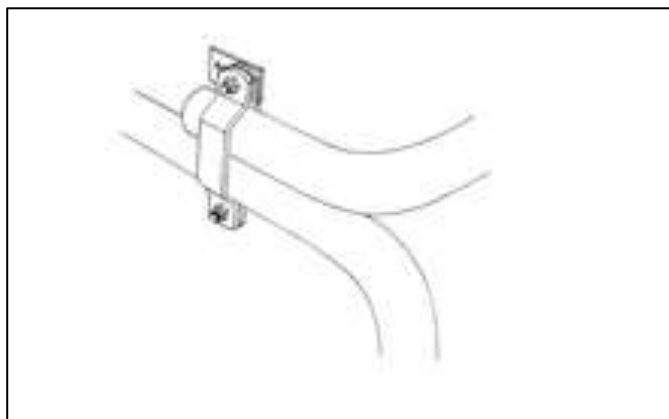
Användning: För fixering av kons bakben under klövverkning. All annan användning undanbedes.

Montering:

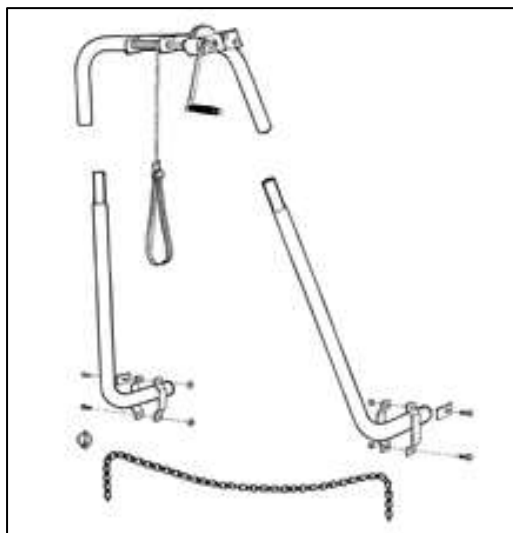
- Hitta en lämplig plats för installation.
- Skruva fast tillhörande klammer parallellt med baksidan på inredningen, både på höger och vänster sida. Klammern ska vara lös så att ramen kan glida in i den (se figur 1). Säkerhetskedjans infästning ska vara framåt och den lilla plattan med öppet spår måste sitta på den högra sidan av båspallen. Den lilla plattan med fasta kolumner på ska sitta på vänster sida (se figur 1). Båda plattorna måste sitta på den inre övre sidan av konsolen.



Figur 1

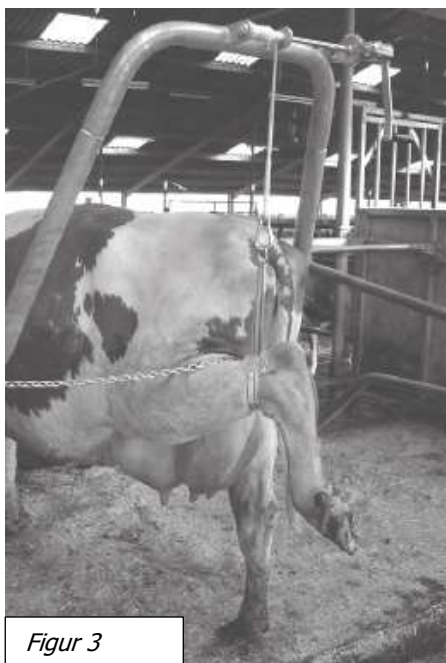


- Böjen monteras som figur 2 visar, genom att skjuta de två delarna in i de fasta rören.



Figur 2

- Böjen monteras på båspallens skiljevägg med veven på högra sidan genom att låta rören glida in i klämmorna.
- Skjut ställningen bakåt så att den är i linje. Se figur 3.



Figur 3

- Spänn de fyra M12 bultarna.
- Sätt säkerhetskedjan på vänster sida om skiljeväggen(bågen) med säkerhetsclipsen.
- Benlyften är nu klar för användning.

Diametern på skiljeväggen(bågen) avgör storleken på parallellklämma som ska användas: 1,5 "eller 2". Benlyften passar båspallsbredder på mellan 105 och 125 cm.

Säkerhetsinstruktioner:

Säkerhetsvinschen fungerar endast om den används medurs när benet ska lyftas, och moturs när benet ska sänkas. Använd alltid säkerhetskedjan så att kon står stilla. Var förberedd för oväntade situationer.

Bruksanvisning:

1. Placera kon som ska undersökas på båspallen.
2. Sätt för säkerhetskedjan
3. Montera hälsstroppen över djurets häl.
4. Montera hälsstroppen i lyftanordningen med karbinhaken.
5. Benet kan nu lyftas genom att veva medurs.

Underhåll och reparation:

Byte av lyftslinga:

Linda av repet från vinschen och ta bort klammern som håller repet fast i spolen. Sätt i den nya lyftslingan och rulla upp medurs.

Byte av kullager eller vinsch:

Ta bort lyftanordningen och ta bort vinschen. Slå ur de gamla lagren och slå i nya. Skjut på vinschen genom lagren igen och fäst den.

Byte av vev:

Ta bort två M6 bultar från framsidan av vinschen. För att montera ett nytt handtag måste hela trumman som är förbunden med veven vridas åt vänster. Placera det nya handtaget på hållarplattan och infoga de två M6 bultarna. Dra åt bultarna (men inte för hårt) och vrid ett kvarts varv ut så att de kan röra sig fritt i spåren. Böj fästplattan över bulthuvudena för att hindra dem från att lossna.

Compliance Statement

EC - Declaration of conformity

Manufacturer: Vink-Elst B.V.

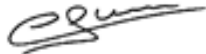
Nijverheidstraat 59, 6681 LN Bommel, Holland,

Tel.+31 26 3263030, Fax: +31 26 3263031,

E-mail: info@vink-elst.nl, Website: www.vink-elst.nl

We declare that, the Vink hoof care frame

conforms to the Machine Directives 2006/42/EG as recently amended.



G.J. Vink – Managing director May 2013

Vi förbehåller oss rätten utan förvarning ändra tekniska parametrar och specifikationer för denna produkt