

Bruksanvisning

Art.:9042790

Pig-up verkningsbox



Verkningsbox för suggor

art: 9042790

Beskrivning:



Klövverkningsboxen är uppbyggd med en elförsörd pelarlyft. Själva boxen är galvaniserad och har grindar i bägge sidor.

Säkerhet:

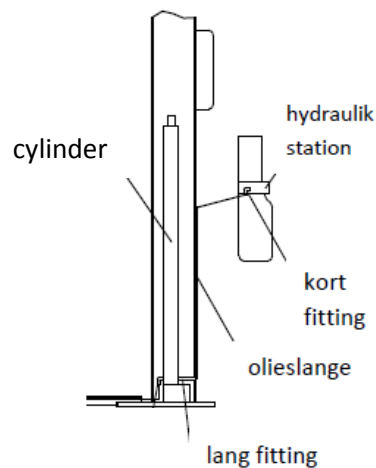
- Läs och förstå användarmanualen innan användning.
- Använd aldrig lyften till annat än den är konstruerad för.
- Lyften har automatiskt säkerhetslås, som säkrar mot plötslig sänkning

Klövverkningsboxen ska placeras på ett hållbart underlag som klarar av boxens vikt, storlek och användningsområde. Boxen måste fästas fast.

Montering:

<p>Om Boxen monteras på ett plant och fast golv, ska den fästas med ekspanderbultar (medföljer ej).</p> <p>Boxen monteras på spalt med tillhörande rostfria spaltankare. Om möjligt placera boxen direkt på betonggolvet.</p> <p>Fotplattan är 70 x 70 cm.</p>	
<p>Se till at boxen står lodrät innan stegjärnen monteras uppifrån</p> <p>Stegjärnen anpassas efter behov efter montering.</p>	

Montera hydraulikstationen på boxen.
 Montera oljeslangen och spänn rördelarna.
 Fyll behållaren med hydraulikolja.
 (10 liter ISO 32 eller ISO 46)
 Kontrollera så att hydrauliksystemet är tätt.

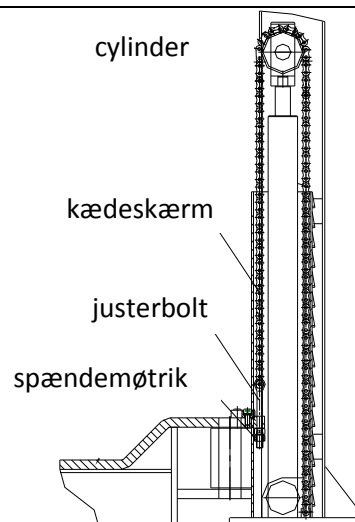


- Montera elkablarna på lyften.
- Montera magnetventilerna på lyften.
- Ledningarna från magnetventilerna dras till elskåpet.
- Ström tillförs till elkablar och motor.
- Lyftarm monteras.
- Fett smörjes på sladdens kontaktyta på lyften.
- Ventilera hydrauliksystemet med att höja och sänka släden upprepande gånger.

Kedjan är justerad från fabrik så lyftarmen kan flyttas utan att röra golvet. Den kan vara nödvändigt att finjustera kedjans längd.

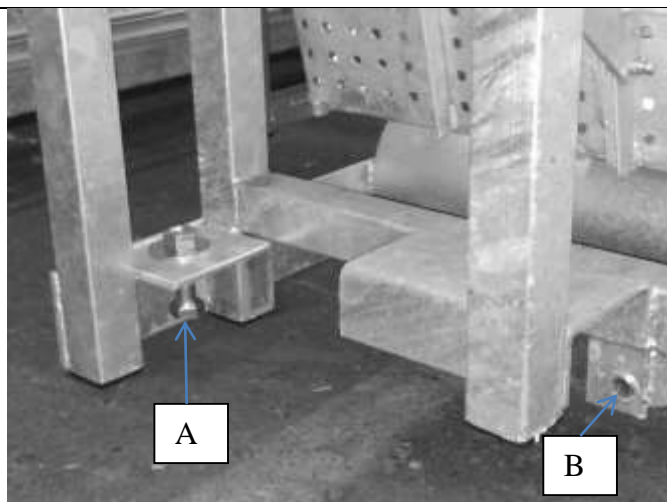
Justering:

- Släden körs upp.
- Sänk så att den vilar på säkerhetslåset..
- Justeringar görs på justerbulten.



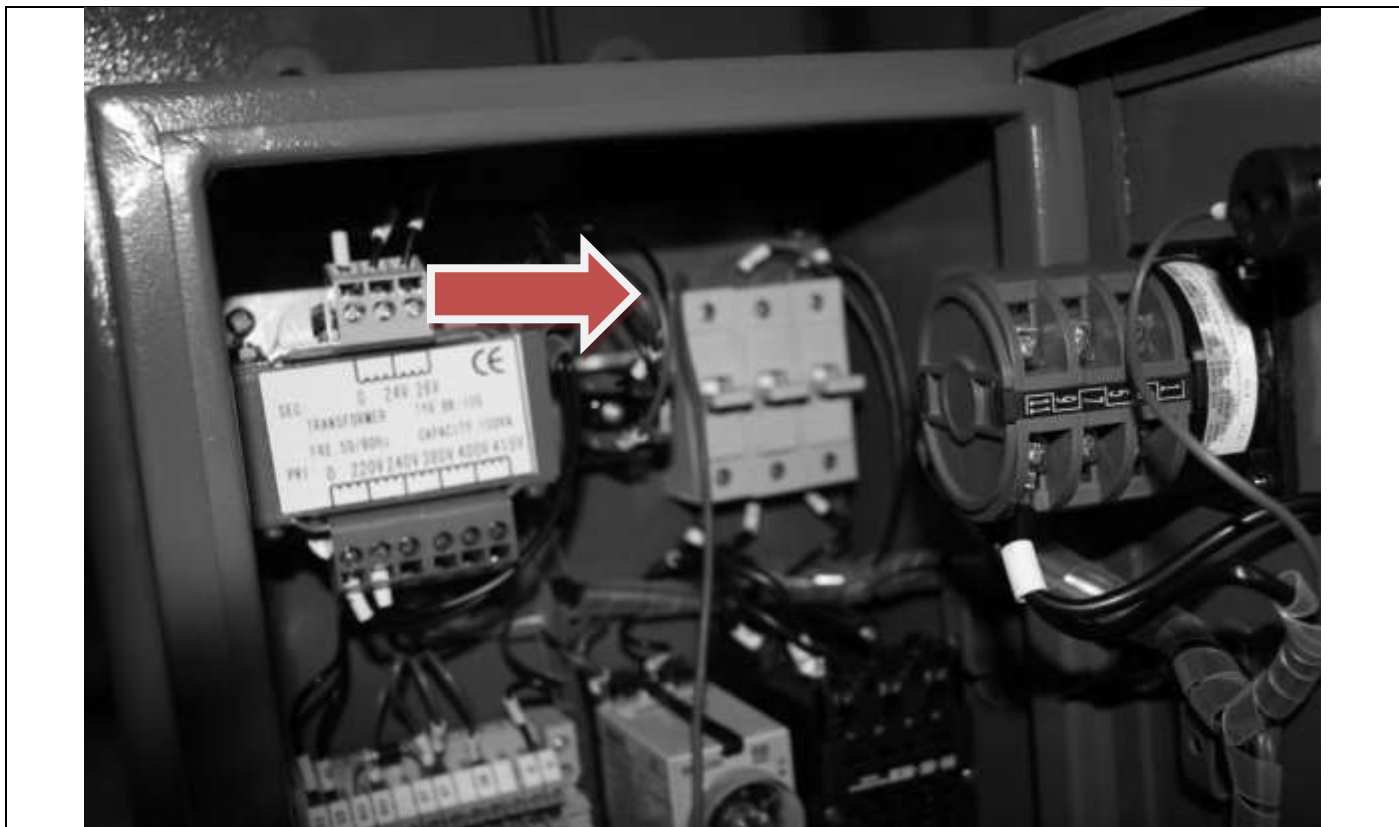
Verkningsboxen monteras på lyftarmen med bultar (A).

Boxen justeras så att den hänger lika med bulten (B).

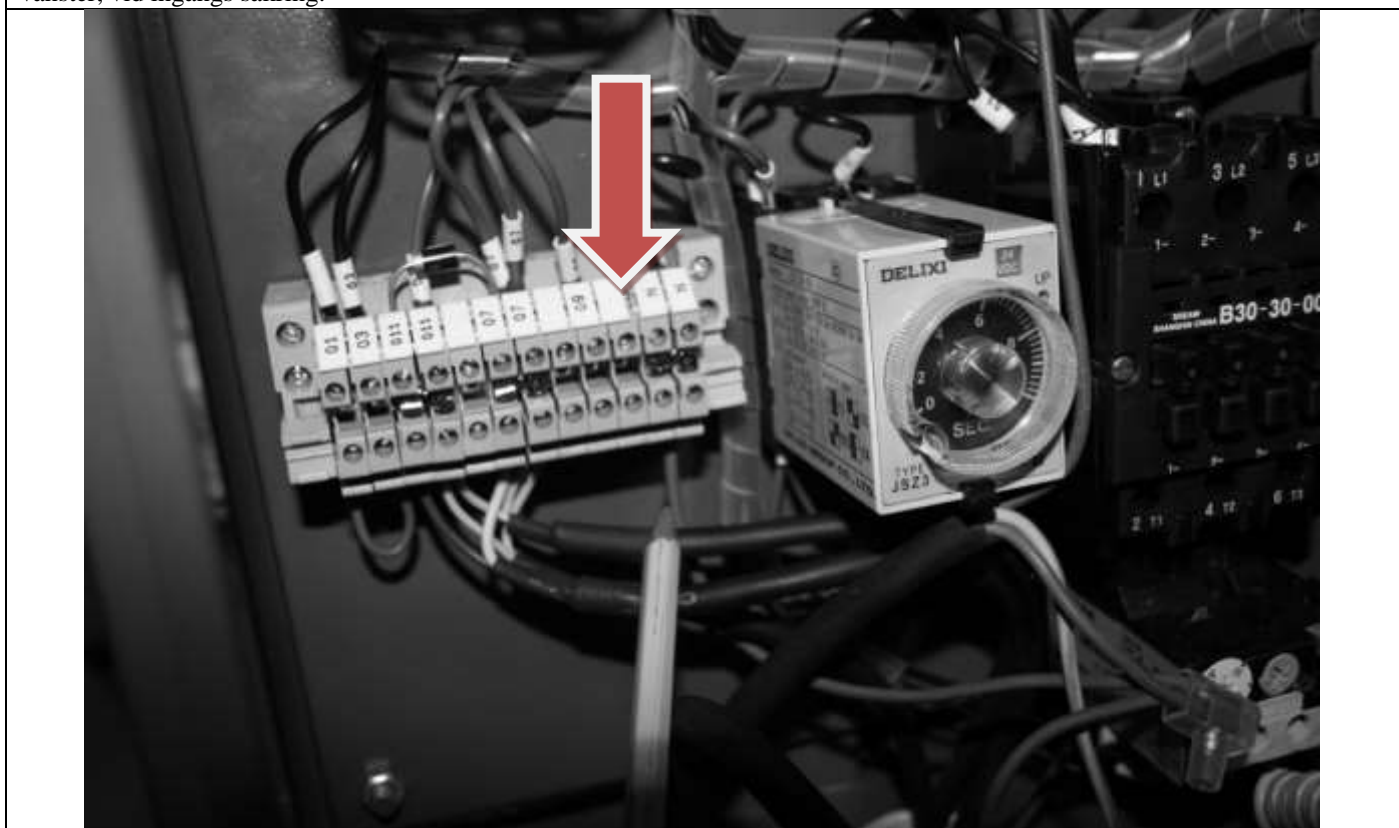


El-anlutning

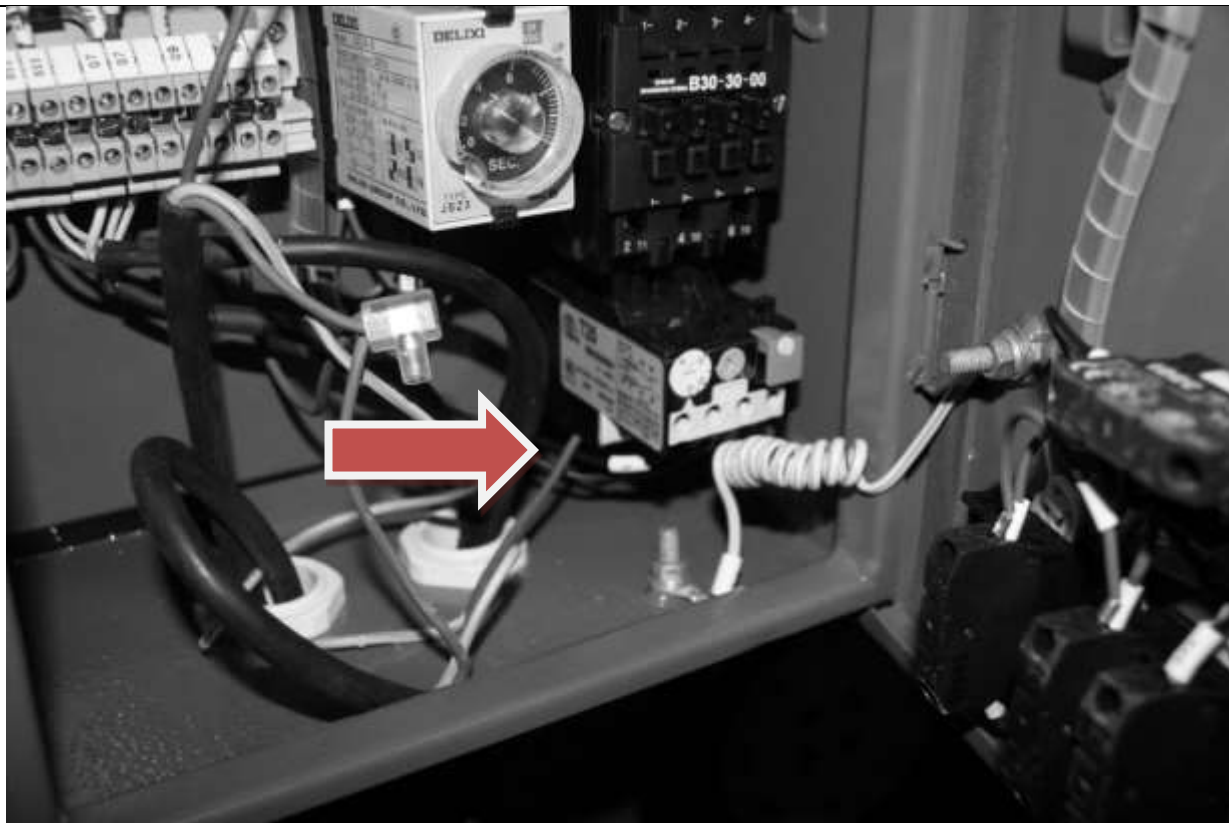
Ström från 16A uttag ansluts med fas och noll



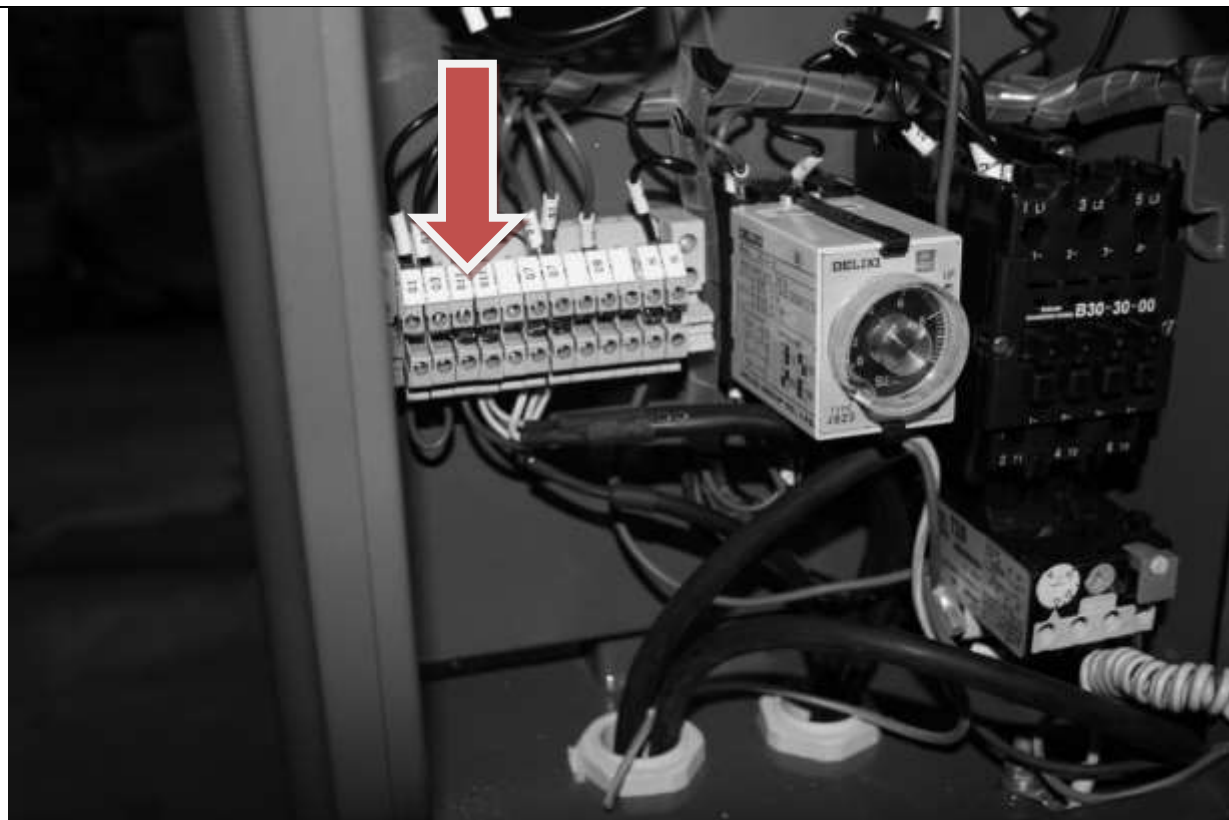
Brun ledning (fas) från 16 Amp. Elkontakt monteras i klämman, längst till vänster, vid ingångs säkring.



Blå ledning (noll) från 16Amp eluttag, monteras i klämman N.
Blå ledning (noll) från el motor, monteras även den i klämman N.



Brun ledning från elmotor (fas) monteras i klämman längst till vänster på motorskyddet se pilen.



Ledningarna från magnetventilen till säkerhetslåsen på kopplingen, monteras i klämman nr 7 och nr 11. (Ledningarna kan bytas mellan Nr 7 och Nr 11 utan betydelse.)

Ledningarna från magnetventilen till hydrauliksystemet, monteras också på klämmorna nr 7 och nr 11. (Ledningarna kan bytas mellan Nr 7 och 11 utan betydelse.)

Timer för justering av tid till boxen sänks när "down" knappen aktiveras, sätta på omkring 1 sekund.



Användning:

Lyft:

- Driv in suggan i boxen.
- Sidorna justeras efter suggans storlek.
- Tryck på "up" knappen på elskåpet för att höja boxen till önskad höjd.
- Säkerhetsplattorna fälls automatiskt ut när liften höjs.
- Suggan är nu färdig för att verkas.

Sänk:

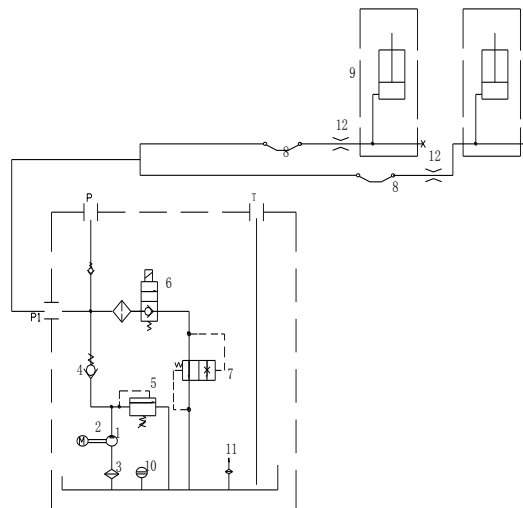
- Tryck på "down" knappen för att sänka liften. När knappen aktiveras lyfter liften en aning, säkerhetsplattorna trycks in och liften sänks.

Teknisk data:

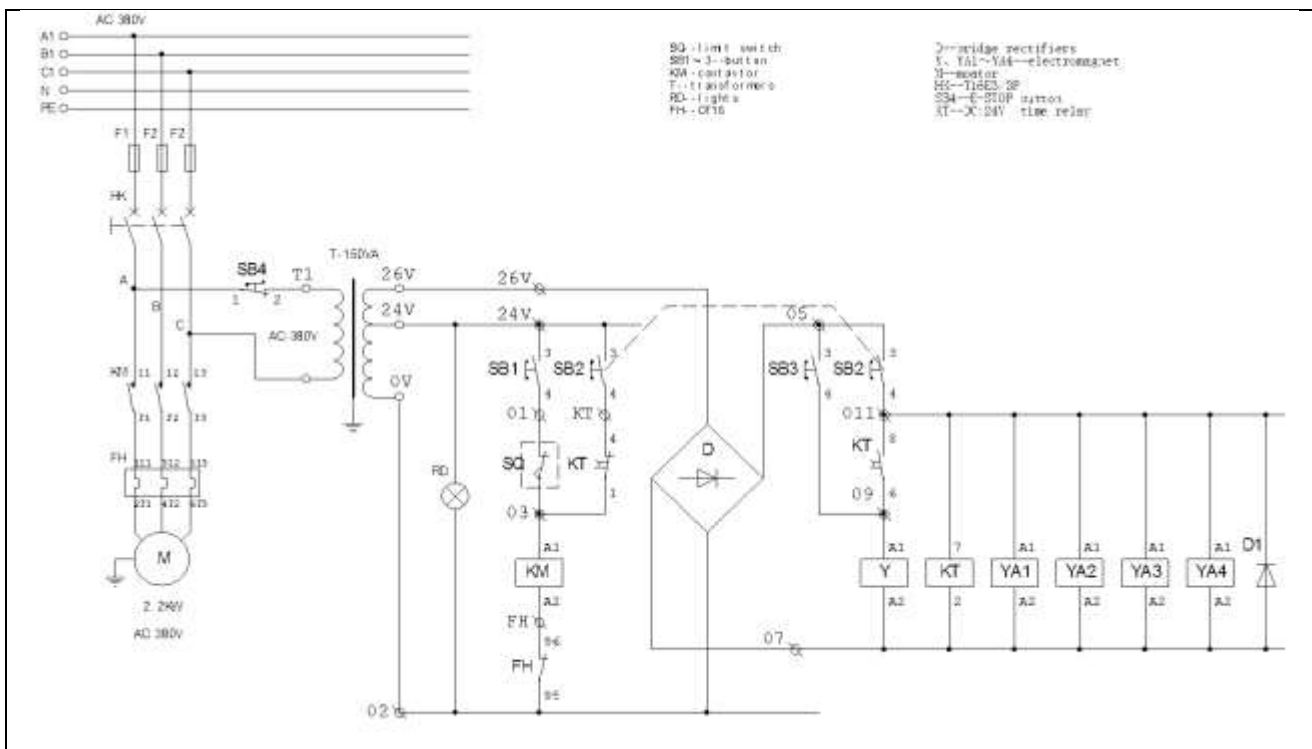
Lyftkapacitet	1000 kg
Lyfthöjd	170 cm
Hisstid till full höjd	30 sekunder
Sänkningstid från full höjd	45 sekunder
Anslutning	2,2 KW
Höjd	285 cm
Vikt	600 kg
Fotplatta	70 x 70 cm
Hydraulikolja (ISO 32 eller ISO 46)	10 liter
Boxens storlek L x B x H	188 x 88 x 110 cm
El anslutning	220V / 16 Amp

Hydraulikdiagram:

1. Tandhjulspump
2. Motor
3. Oljefilter
4. Kontraventil
5. Övertrycksventil
6. Magnetventil
7. Slangbrottsventil
8. Hydraulikslang
9. Cylinder
10. Nivåindikator
11. Luftfilter
12. Backventil



El-diagram:



Vi strävar efter att hela tiden förbättra våra produkter därför kan teknisk data och bilder ändra sig