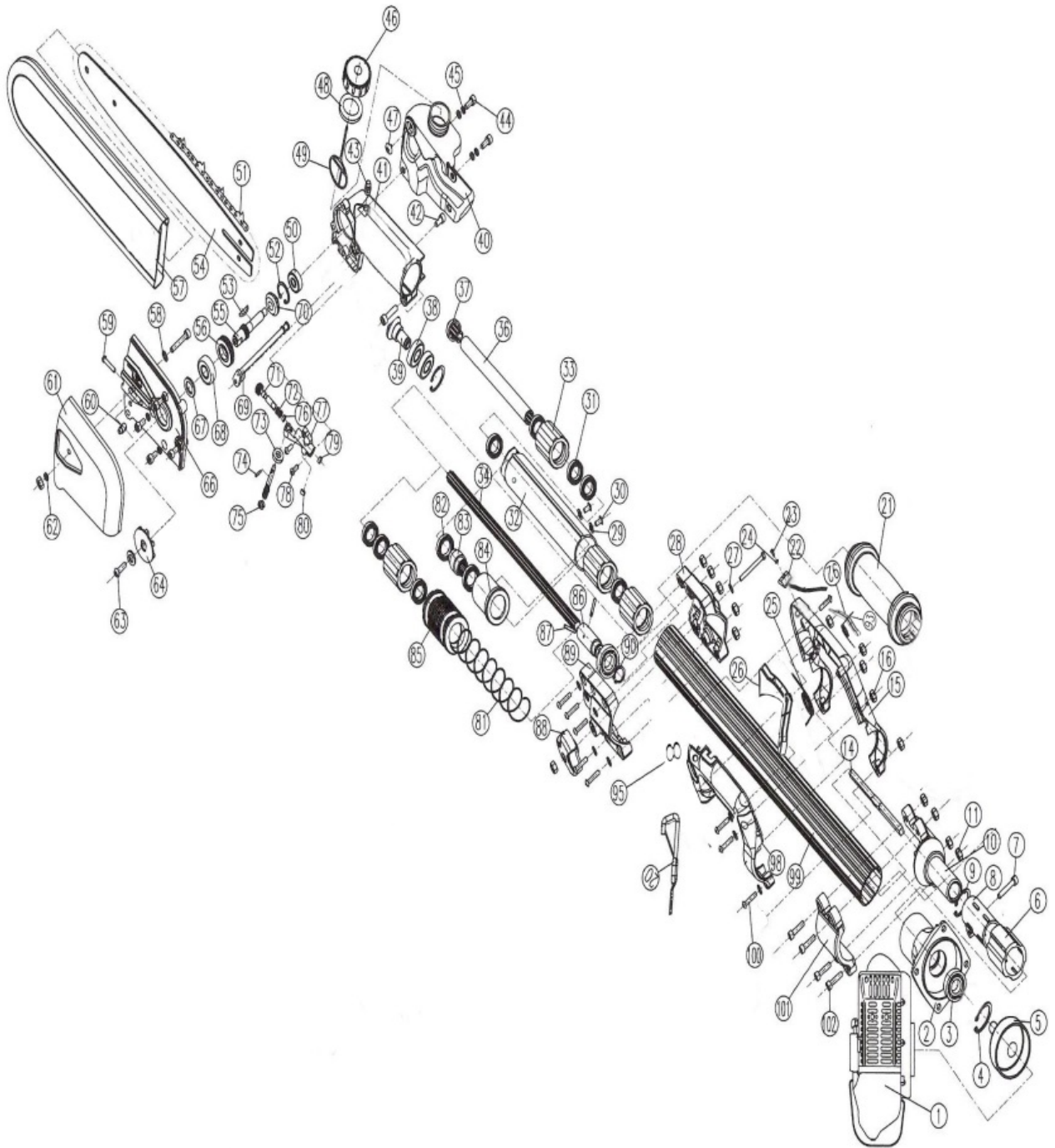


Ersatzteilliste



P.Lindberg

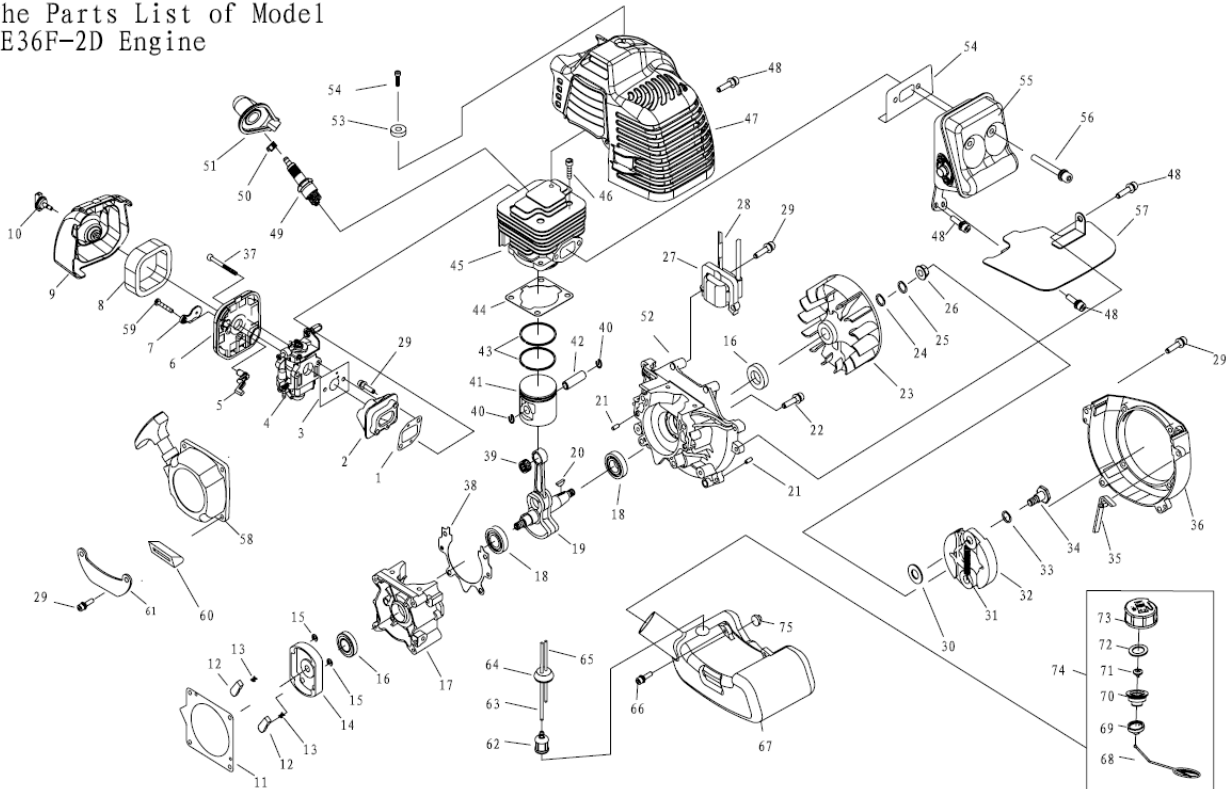


Pos.	Artikelnummer	Text	Anzahl
1	9043193	Motor KPL.	1
2	9043853	Kupplungsgehäuse mit Lagergehäuse KPL.	1
14	9043194	Flexachse - Lang	1
20	9043195	Gurt	1
31	9043205	Lagerbuchse	1
32	9050623	Teleskoprohr, schwarz	1
36	9043197	Achsenrohr m. Kerbverzahnungen innen	1
37	9043198	Übergang Stern-Viereck	1
40	9043199	Öltank	1
41	9043212	Sägekopf KPL.	1
46	9043200	Tankdeckel	1
51	9031123	Motorsägenkette	1
54	9032310	Schwert	1
59	9043208	Spannschraube	1
60	9043209	Spannzapfen	1
61	9043203	Seitendeckel	1
64	9043204	Kettenrad	1
69	9043202	Ölschlauch	1
77	9043201	Ölpumpe	1
88	9043207	Rändelmutter	1
89	9043196	Klemmbeschlag-Kunststoffelement	1
98	9043211	Griff KPL.	1

Wipfelsäge 33 CC

Motor M-Elemente

The Parts List of Model
1E36F-2D Engine



Pos.	Artikelnummer	Text	Anzahl
	9043193	Motor KPL. 33cc	
1	9050634	Dichtung für Ansaugung	1
2	9050635	Ansaugstutzen	1
3		Dichtung für Vergaser	1
4		Vergaser	1
6	9050636	Rückplatte Luftfilter	1
8		Luftfilter, Schaumstoff	1
9		Luftfilterdeckel	1
10		Rändelschraube f. Luftfilter	1
14		Mitnehmerelement	1
27		Zündspule	1
41		Stempel	1
43		Stempelring	2
44		Zylinderdichtung	1
45		Zylinder	1
49	9042472	Zündrohr	1
58		Zugstarter KPL.	1
	9043240	Benzinschlauch-Set	
63		Benzinschlauch lang	1
64		Gummidurchlass	1
65		Benzinschlauch kurz	1
67		Benzintank	1
74		Benzindeckel KPL.	1