

## Bruksanvisning

---

Art. 9052352

## Transportvagn med backar, dubbel

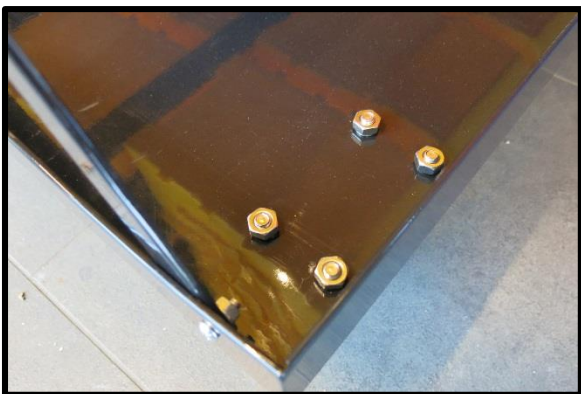


## Transportvagn med backar - Art. 9052352

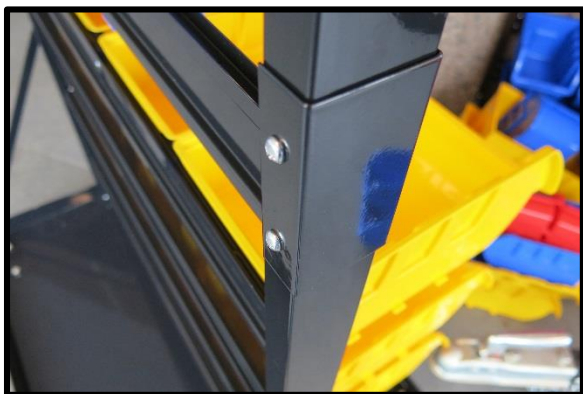
**Beskrivning:** Dubbel transportvagn med 118 backar.

**Användningsområden:** På verkstaden och andra platser där man behöver förvara smådelar, verktyg och liknande.

### Tips inför montering:

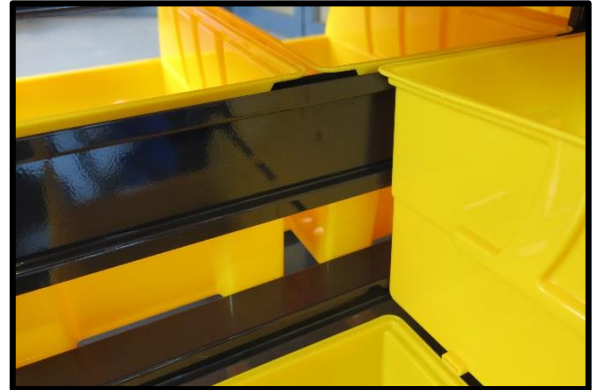
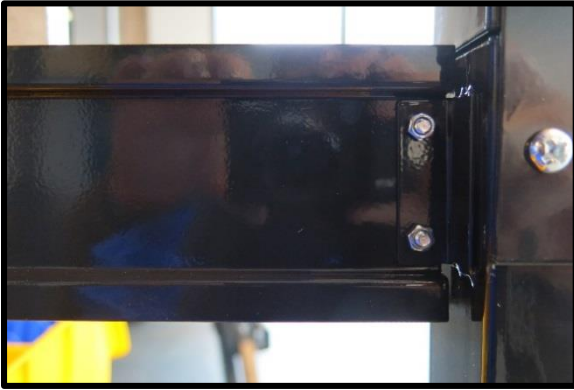


Bottenplattan: Montera skruvar och muttrar till hjulen enligt bild.

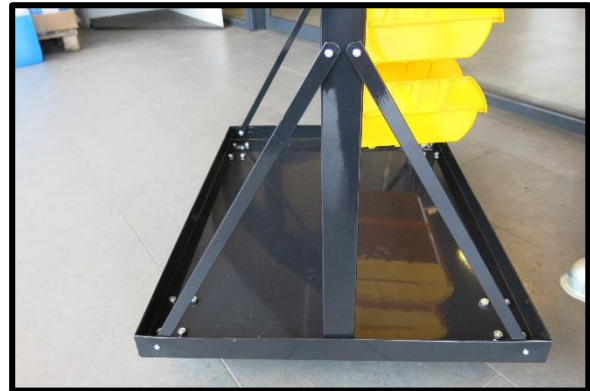


Nedre och övre delen av sidostolpen monteras med ett samlingsstycke.

Upphängningspaneler monteras som på bilden, så att lådorna kan hängas på den övre kanten och vila på panelen nedan.



Montera stödskenor från sidan av vagnen ned till bottenplattan.



Handtag från vagnens sida.

**Observera att skenorna är förskjutna**

**Upphängningspanel**

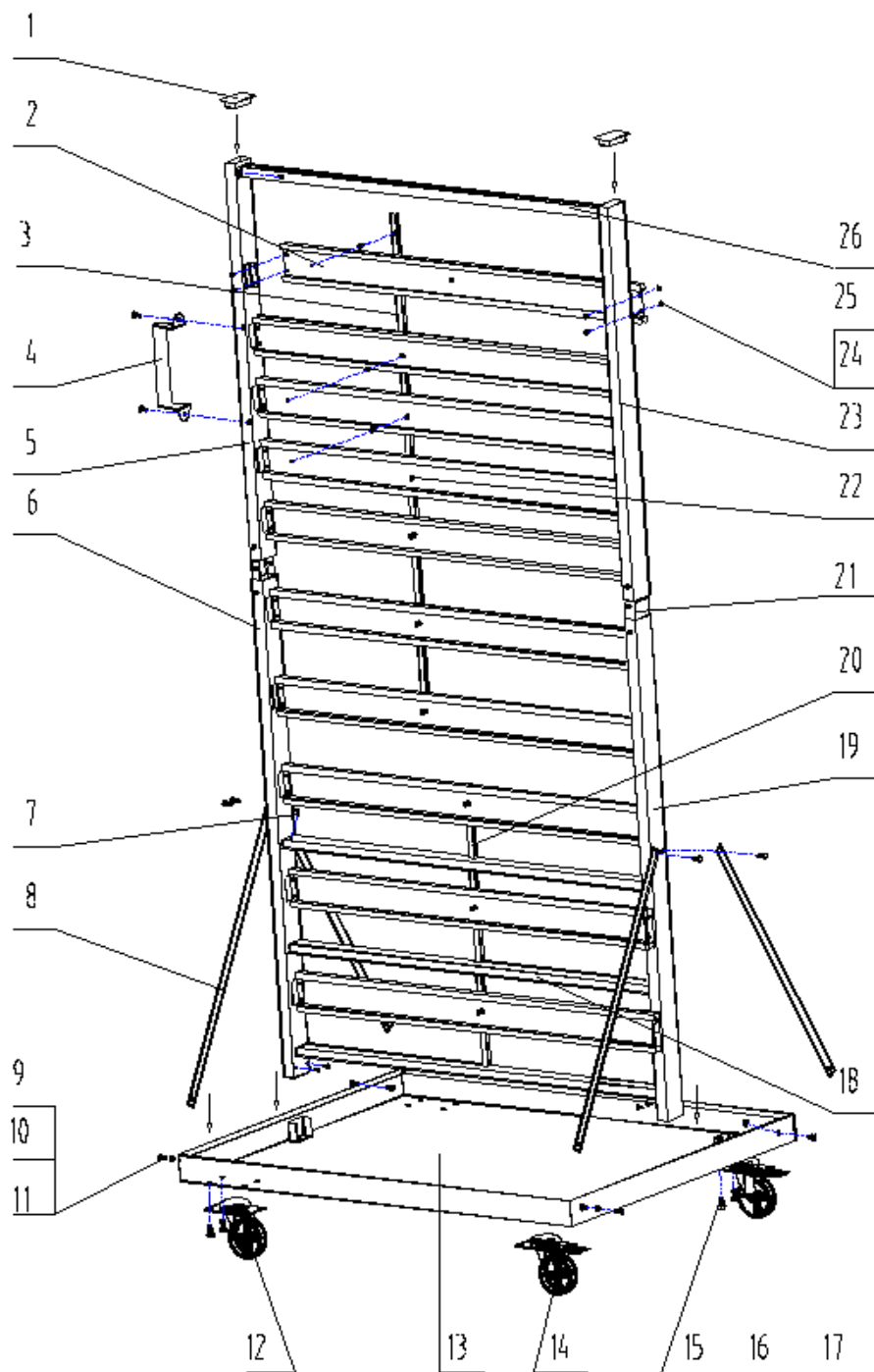
**U-skena**

**Observera att vagnen kan verka lite ostabil under montering - efter montering är den helt stabil.**





## Sprängskiss:



#	Antal
1	2
2	10
3	1
4	1
5	1
6	1
7	14
8	4
9	20
10	4
11	4
12	2
13	1
14	2
15	16
16	16
17	16
18	3
19	1
20	1
21	2
22	10
23	1
24	40
25	40
26	1

Vi förbehåller oss rätten utan förvarning ändra tekniska parametrar och specifikationer för denna produkt.