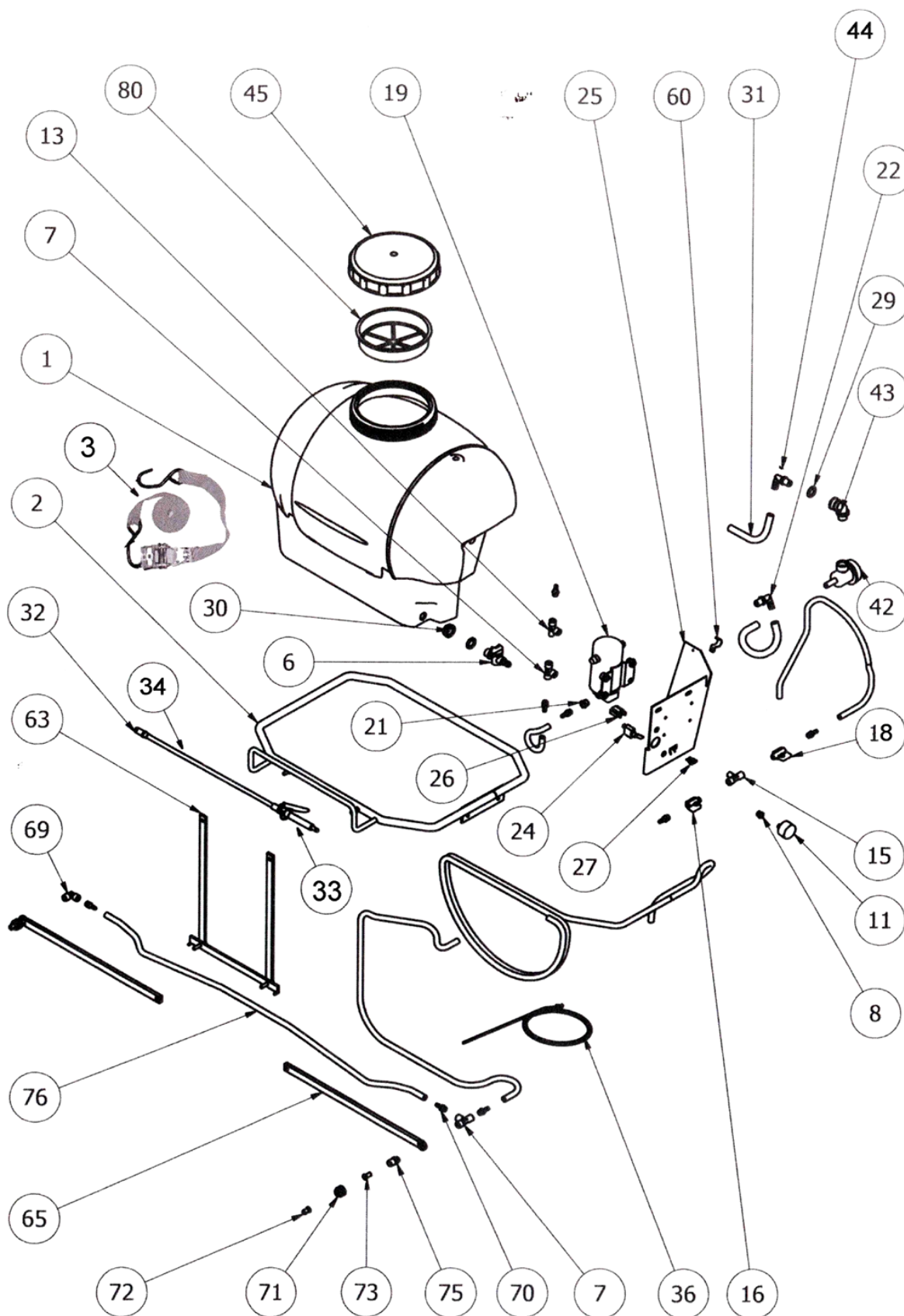




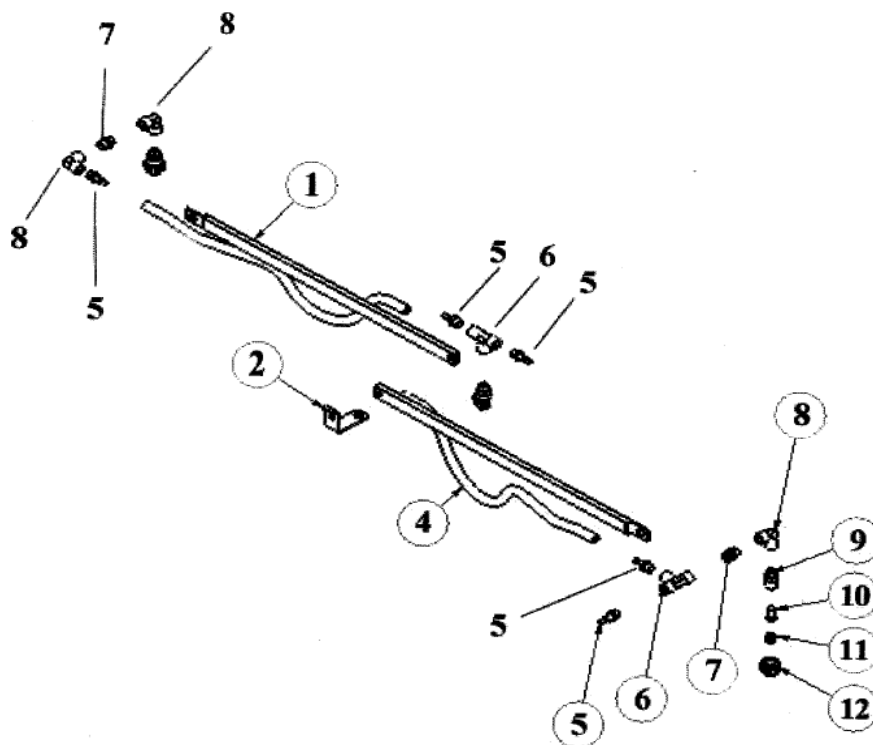
## Reserve­delsoversigt

Figur 1



Pos.	Varenummer	Tekst	Antal
3	9029135	Strop	2
6	9015522	Aftapningshane	1
7	9015515	Tee ¼" III	2
8	9015523	Nippelmuffe 1/8" x ¼"	1
11	9015556	Manometer	1
13	9015524	Tee ¼" IIU	1
15	9015533	Tee ¼" IUI	1
16	9015532	Kuglekane ¼" IU	1
18	9015532	Kuglehane ¼" IU	1
19	9015511	Pumpeenhed 12V	1
19-1	9015560	Tandhjulssæt for pumpe	1
21	9021555	Nippelmuffe ¼" x 3/8"	1
24	9015527	Kontakt	1
29	9015526	Pakning	2
30	9015518	Møtrik PVC ½"	1
31	9044718	Sugeslange (sæt med 31 og 44)	1
33	9015521	Håndtag f. lanse	1
34	9015520	Lanse m. dyse	1
36	9049130	Strømkabel kpl. med samlestick	1
42	9015528	Sugefilter kpl.	1
43	9042496	Tankgennemføring 90gr. ½"	1
44	9042503	Slangeforskruning, PVC	1
45	9028786	Tanklåg	1
69	9015516	Vinkel ¼" II	1
70	9015531	Slangenippel Ø8 x ¼" U	1
71	9015519	Omløber blå 3/8"	2
72	9015558	Dyse, blå til 2 dyset bom	2
72	9015538	Dyse, gul til 2 dyset bom	2
73	9015559	Dysefilter	2
75	9015514	Dyseholder	2
76	9015539	Slange blå Ø8 (pr. m.)	

Figur 2  
 3-dyser bom



Pos.	Varenummer	Tekst	Antal
5	9015531	Slangenippel $\varnothing 8 \times \frac{1}{4}$ " U	5
6	9015515	Tee $\frac{1}{4}$ " III	2
8	9015516	Vinkel $\frac{1}{4}$ " II	3
9	9015514	Dyseholder	3
10	9015559	Dysefilter	3
11	9029205	Dyse 110/02	3
12	9015519	Omløber	3