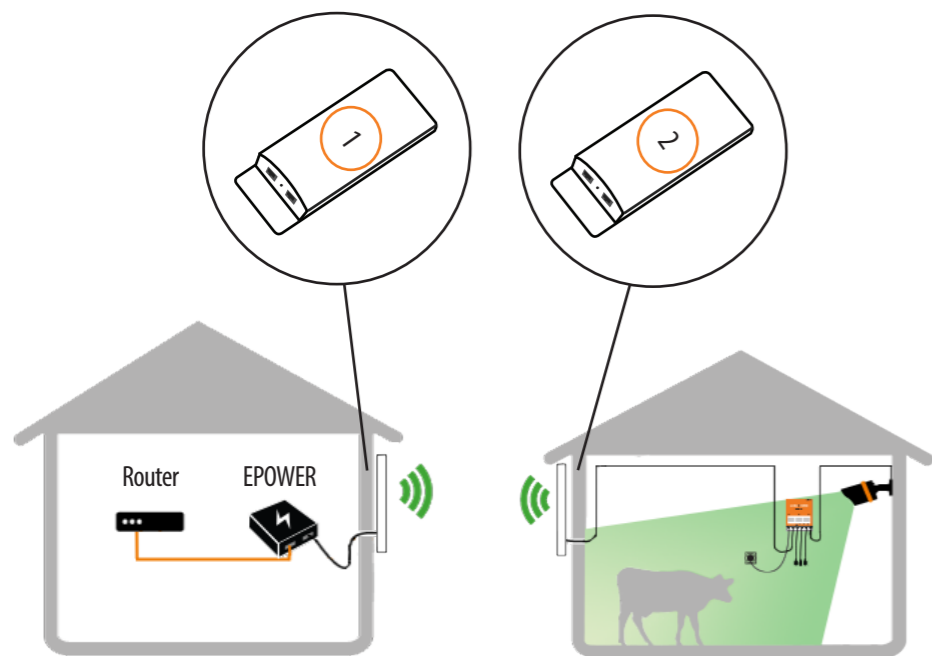
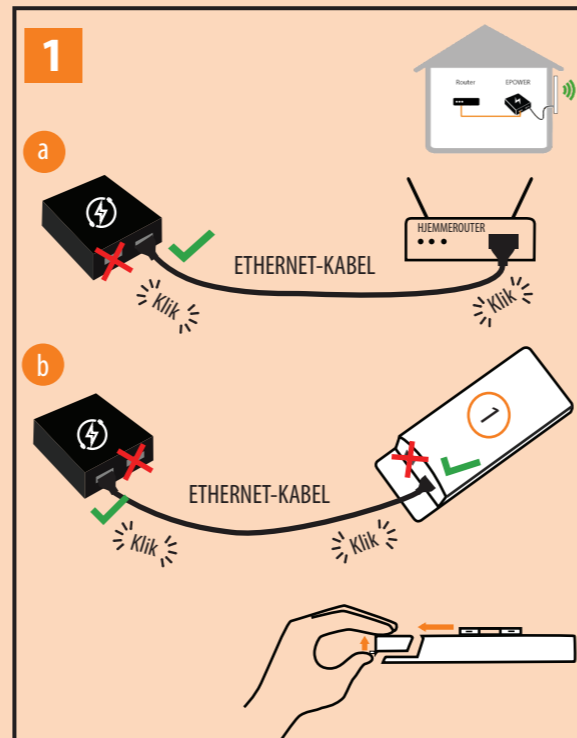




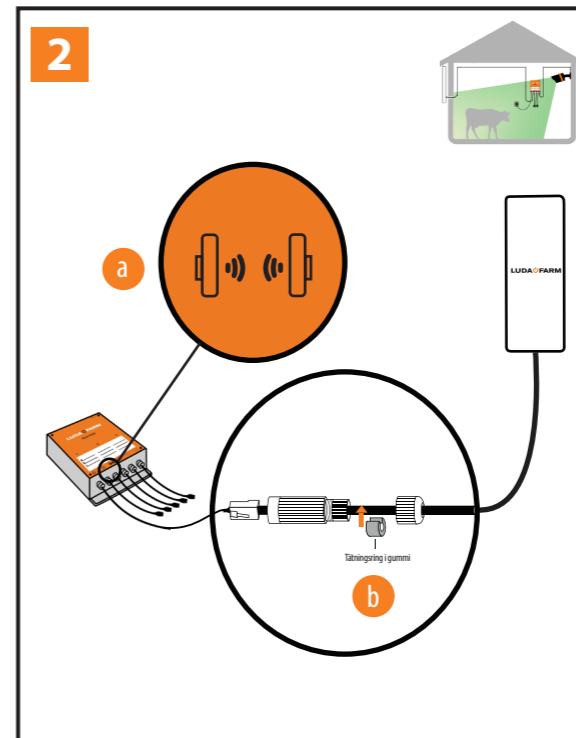
OVERBLIK



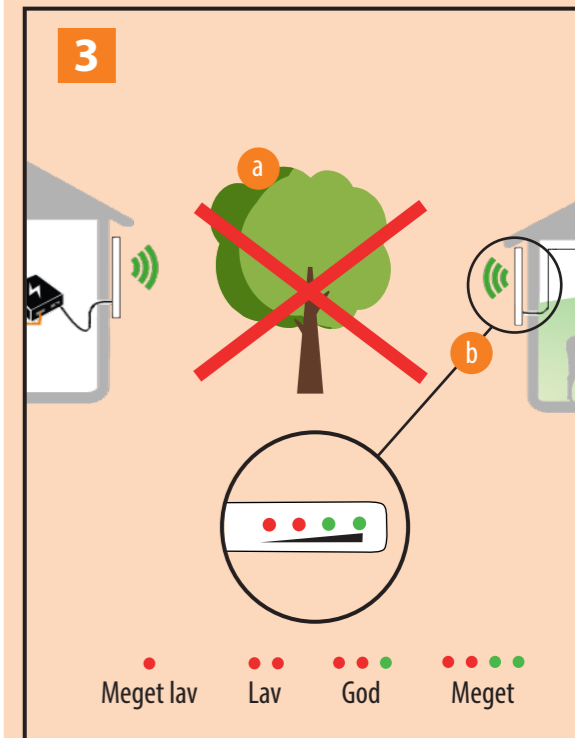
Tilslut op til 3 kameraer



- a Forbind din router derhjemme med et Ethernet-kabel til "LAN"-porten på EPOWER
- b Forbind den næste port "PoE" på EPOWER med et Ethernet-kabel og forbind den anden ende af kablet til antenne nummer et

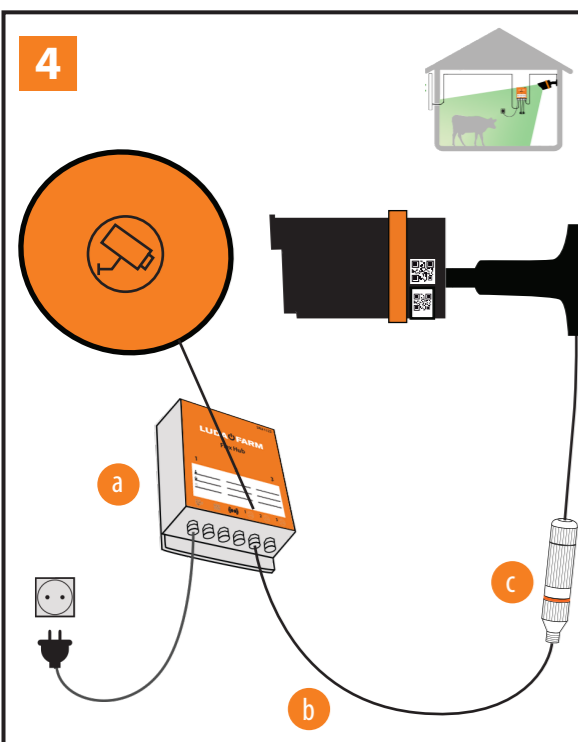


- a Forbind antenne nummer to med Flex Hub
- b Husk at sætte forseglingsadapteren på Ethernet-kablet inden du forbinder kablet med Flex Hub. Instruktionsvises på næste side "Montering af vandtæt hætte"

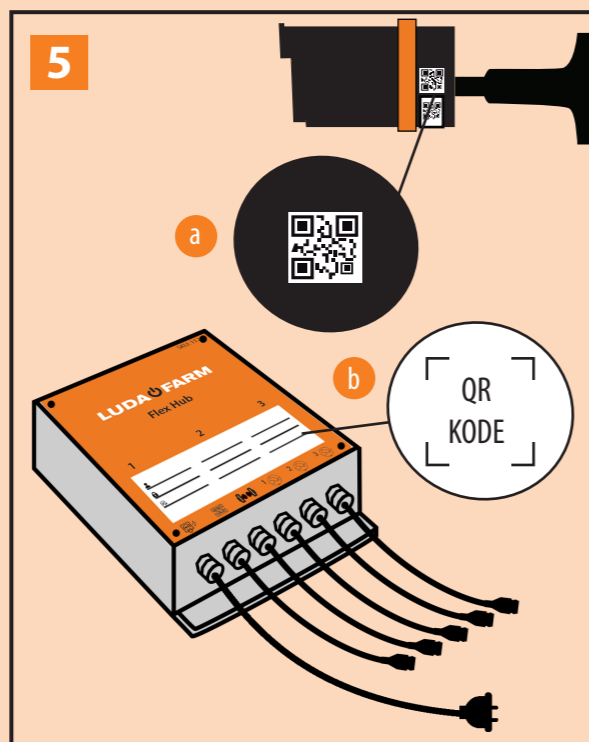


- a Sørg for, at der er frit udsyn mellem antennerne
- b Kontrollér signalstyrken på antenne nummer to. Signalets styrke skal være mindst "God" ved installationen\*

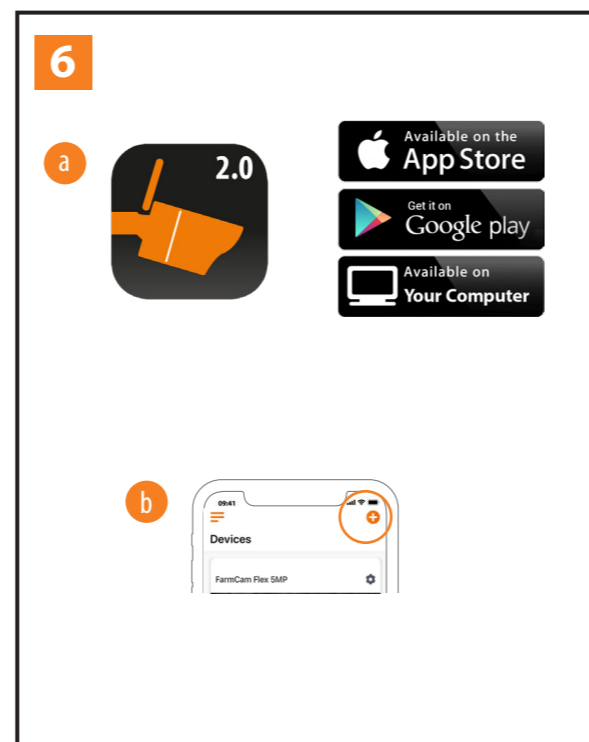
\*Signalstyrken er kun synlig på antenne nummer to



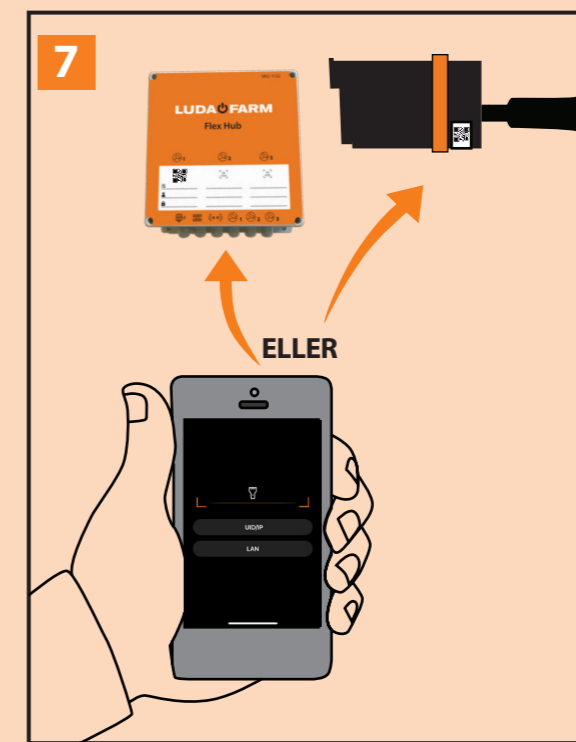
- a Installer Flex Hub-enheten på en lodret overflade (anbefales)
- b Forbind kameraet til et af kablet på Flex Hub
- c Sørg for, at den vandtætte hætte er monteret inden tilslutning



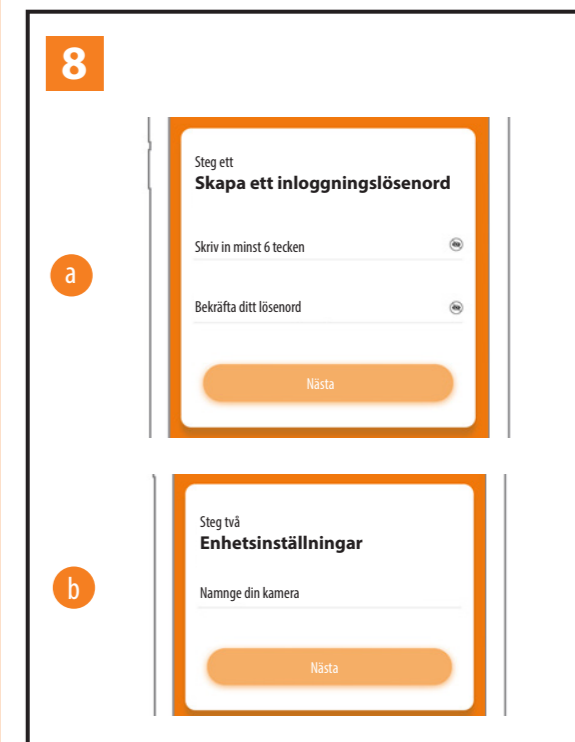
- a Fjern en af QR-koderne fra kameraet
- b Anbring QR-koden på Flex Hub for nem adgang i fremtiden



- a Download og installer FarmCam 2.0 appen
- b Åbn appen, klik på "+" knappen i øverste højre hjørne og tilføj kameraet

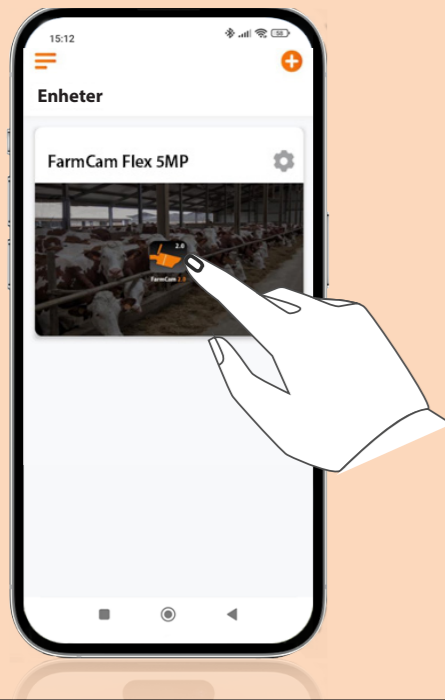


Scan QR-koden på enten kamera eller Flex Hub. Begge QR-koder på kameraet er identiske og unikke for hvert nyt kamera



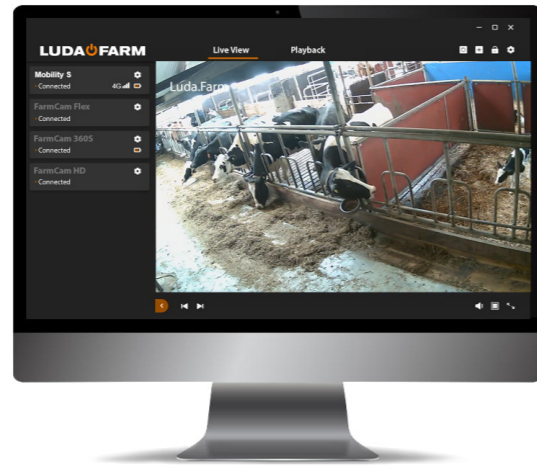
- a Opret et kodeord for dit kamera
- b Navngiv dit kamera og følg trinnene på telefonen for at færdiggøre setup

9



Rør ved skærbilledet for at starte live video

## COMPUTER SETUP



[www.luda.farm/farmcam2.0](http://www.luda.farm/farmcam2.0)  
Se alle dine kameraer på din computer

## MERE INFORMATION

Se ekstra muligheder med FarmCam 2.0 applikation. Scan nedenstående QR-kode med din telefon for at få adgang til vores guidelines



Scan QR-koden for ekstra muligheder



E-mail-advarsler



Push-beskeder

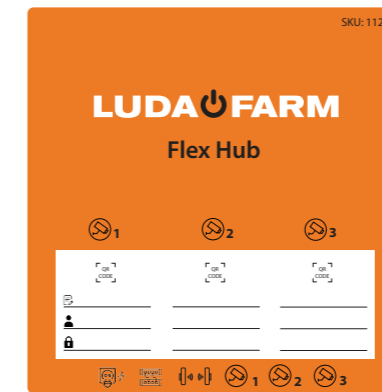


Planlæg optagelse



Bevægelses-alarmer

## IKONER



Strømkabel



Link option



Luda Bro



Kamera



Kameranavn



Brugernavn



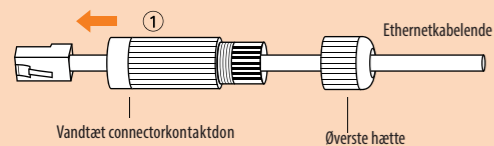
Kodeord



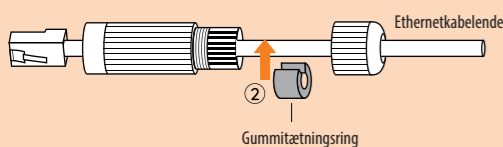
QR-kode

## MONTÉR VANDTÆT HÆTTE

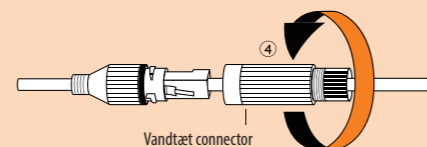
Når du monterer kameraet udendørs, sørg da for at montere den vandtætte hætte i enderne af kablerne til kamera og Flex Hub \*



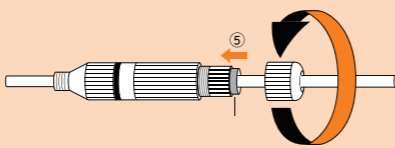
**1** Fjern gummiringen og før Ethernet-kablet gennem den vandtætte hætte



**2** Sæt gummiringen på Ethernet-kablet mellem den øverste hætte og den vandtætte connector



**3** Hold den vandtætte connector ud for Ethernet-porten og drej den med uret for at stramme de to dele



**4** Skub gummiringen ind i den vandtætte connector og skru øverste hætte og lås den fast for at færdiggøre installationen

## INKLUDERET I PAKKEN



Flex 5MP kamera  
(Artnr. 1121)



Flex Hub  
(Artnr. 1122)



Bro 300  
(Artnr. 1123)



EPOWER-adapter  
(Artnr. 1124)



10 m kombineret  
netværks- og strømkabel  
(Artnr. 5055)



Netværksforlænger  
hun til hun RJ45  
(Artnr. 5029)



Skruesæt



1 m blåt kabel

## TEKNISKE SPECIFIKATIONER

### Flex 5MP kamera artnr. 1121

Driftstemperatur:	-10°C+55°C
IP-klassifikation:	IP66
Natsyn rækkevidde:	Op til 30 meter
Synsvinkel:	80° horisontal, 42° vertikal
Billedopløsning:	2560 x 1920p
Optagelse billed/sekund:	Op til 30 fps
Hukommelseskort (Micro-SD):	64 GB inkluderet (max 256 GB)
Strømkilde:	IEEE 802.3af, 48 V Active (PoE)

### Flex Hub artnr. 1122

1x 100 Mbps for WAN	
4x 100 Mbps PoE porte for LAN	
PoE standard:	IEEE 802.3AT/ IEEE 802.3AF
Port-spænding:	48 V
Max. port-spænding:	30 W
LED-indikator:	5 grønne link/aktive LED
IP-klassifikation:	IP44
Driftstemperatur:	-20 °C til 55 °C (-4 °F til 131 °F)
Opbevaringstemperatur:	-40 °C til 85 °C (-40 °F til 185 °F)
Strømforsyning:	100 til 240 V, 50/60 Hz, max 6.5 A
Strømforbrug stand-by:	5,5 W

### Bro 300 artnr. 1123

Trådløs standard:	IEEE802.11b/g/n
Forbrug:	<8 W
Arbejdstemperatur:	-40°C~55°C
Opbevaringstemperatur:	-50°C~75°C
Arbejdsfugtighed:	10 %~90 % RH ikke-kondenserende
Opbevaringsfugtighed:	5 %~90 %RH ikke-kondenserende
IP-klassifikation:	IP65
Frekvens:	2.3GHz-2.7GHz
Trådløs standard:	IEEE802.11b/g/n

## FEJLFINDING

### 1 Ingen forbindelse til kameraet

Træk netkablet ud af Flex Hub og sæt det ind igen, vent i 2 minutter og prøv at forbinde igen

### 2. Jeg har glemt mit kodeord til kameraet

Genstart kameraet ved at trykke knappen på kamerakablet ind i mindst 5 sekunder

### 3. Kameraet er slået fra

Prøv at forbinde kameraet til en anden port på Flex Hub, hjælper det ikke, så genstart kameraet

### 4. Min forbindelse er dårlig

Sørg for, at ingen forhindringer eller enheder forstyrrer signalet mellem antennerne

### 5. Ingen strøm til kameraet

Sørg for, at der kommer strøm til Flex Hub. Hvis LED-indikatoren på rottehalen fra Flex Hub blinker grønt, sender den strøm til kameraet

### 6. Jeg kan ikke bruge kameraet trådløst

Kameraerne skal være forbundet til Flex Hub med kabler

### 7. Billedet er sort/hvidt

Brug mere lys i kameraområderne, idet IR-lyset på kameraet aktiveres under mørke forhold, hvilket gør billedet sort/hvidt

### 8. Flere spørgsmål?

Du er altid velkommen til at besøge vores hjemmeside [www.luda.farm](http://www.luda.farm) eller kontakte din lokale forhandler

## FAQ

### 1. Kan nogen se mit kamera?

Nej, det kræver adgang til din enheds ID og kodeord til dit kamera

### 2. Hvordan kan jeg tilpasse min gård til enhedens muligheder?

For at optimere enheden bedst muligt til dit brug, besøg [www.support.luda.farm](http://www.support.luda.farm) og læs vores FarmCam 2.0 guider

### 3. Billedet fryser, når jeg er i hovedvinduet

Ja, billedet opdateres kun, når du vælger kameraet. Klik på billedet, så får du live video

### 4. Kan jeg tilslutte flere kameraer til min telefon?

Ja, tilføj et kamera ved at trykke på "+"-tegnet øverst i højre hovedvindue

### 5. Er signalet fra kameraet krypteret?

Ja

### 6. Er kameraet vandtæt?

Ja, kameraet overholder IP66, hvilket betyder at det er godt beskyttet og kan placeres udendørs og endda skylles med en vandslange.

### 7. Kan jeg høre lyd fra kameraet?

Ja, tryk på højttalersymbolet (nummer to fra venstre) når det er i live video

### 8. Kan jeg overføre billeder fra kameraet til min telefon?

Ja, tryk på billedet kamera-ikon (nummer tre venstre) når det er i live video

### 9. Kan jeg optage en video fra kameraet på min telefon?

Ja, ved at trykke på filmkamera-ikonet (nummer fire fra venstre)

### 10. Kan jeg tilføje et ekstra Flex Hub for at udvide mit netværk?

Ja, hver Flex Hub har en kabel "Link option", forbind et netværkskabel mellem begge for at udvide dit netværk

\*Garantien dækker kun, hvis den vandtætte hætte er monteret.



LUDA FARM