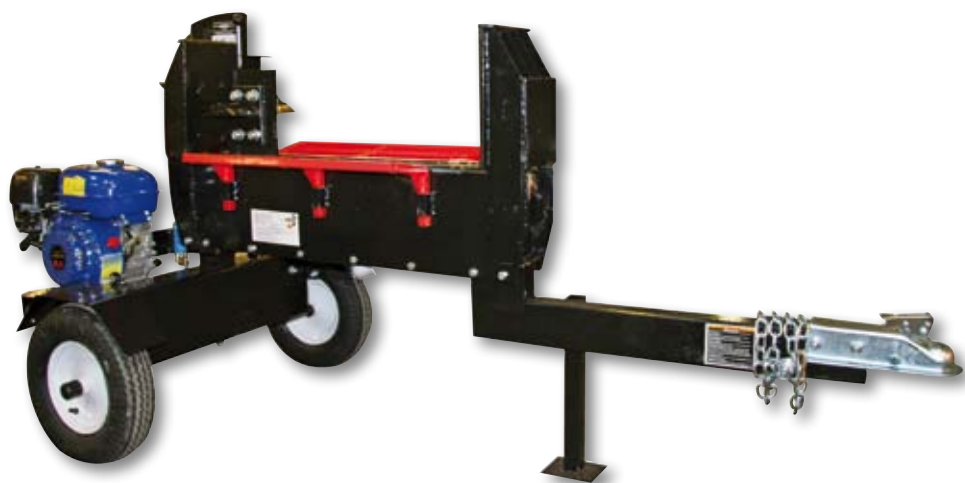


Bruksanvisning

Vedklyv 20 T, 6,5 HK bensindriven

Art.: 90 36 774



P.Lindberg^{AV/S}
Sverigefilial (Danmark)

Lycka till med din produkt från P. Lindberg!

Innan du installerar och använder din nya produkt rekommenderar vi, att du läser denna bruksanvisning noggrant. Det är viktigt, att du kontrollerar, att produkten inte är skadad, efter ditt köp, för hänsyn av garantin.

Om skador uppkommer på grund av oförsiktighet och ej tagen hänsyn till manualer, kommer garantin ej att gälla.

Skulle det uppstå frågor om produkten, är du välkommen att kontakta P.Lindberg på telefon: 010-209 70 50.

P. Lindberg Sverigefilial A/S



Säkerhet

- Läs och förstå bruksanvisningen innan klyven används.
- Klyven bör endast användas av vuxna.
- Av säkerhetsskäl är maskinen avsedd att användas med bägge händerna samtidigt.
- Använd aldrig maskinen om du är påverkad av alkohol, droger eller andra ämnen.
- För att undvika fallolyckor bör området runt klyven vara rent från ved, verktyg, m.m.
- Arbetskläderna bör ej vara löshängande. Använd handskar och skyddsglasögon.
- Låt inte barn, husdjur och andra hålla sig inom arbetsytan.
- Ställ vedklyven på plant underlag. Lägg även en kloss vid hjulen så att inte klyven rör sig vid användning.
- Försök inte klyva trä som innehåller spik, tråd eller andra främmande föremål.
- Klyv aldrig vedklabbar staplade, eftersom det finns risk för delning.
- Håll händerna borta från alla rörliga delar.
- Om trästycket inte delar sig och sitter fast, använder du en hammare för att lösgöra bitarna, om man använder händerna så kan de komma i kläm.
- Stäng alltid av motorn på klyven om det skall bytas delar.
- Stäng av motorn vid tankning. Fyll inte tanken p.g.a. brandrisken vid varm motor.
- Innan användning av maskinen kontrollera lösa skruvar, bultar och muttrar. Kontrollera även om det finns läckor i hydraulslangarna och kopplingar. Dra åt om det behövs.

Beskrivning och underhåll

Mobil vedklyv med en 6,5 hk bensinmotor, horisontell klyvning. Dubbelverkande, vilket innebär att den klyver i båda riktningarna med ett delat tryck på 20 ton.

Klyven levereras utan olja, både hydraulolja och motorolja

Vedligehold

Byte av hydraulolja.

Det hydrauliska systemet på klyven är ett slutet system med oljetank och oljepump. Kontrollera oljenivån regelbundet då för lite olja kan skada pumpen. Nivån kontrolleras genom siktglaset på oljetanken. Oljan bör vara upp till mitten av siktglaset när cylindern komprimeras. Oljan bör bytas en gång om året.

Oljefilter

Vedklyven är utrustad med ett hydrauloljefilter designad för att hålla maskinen utomhus. Vid särskilda omständigheter kan filtret rengöras.

Kniv

Om kniven skadas eller får några grader kan den slipas med en fin fil.

Motor

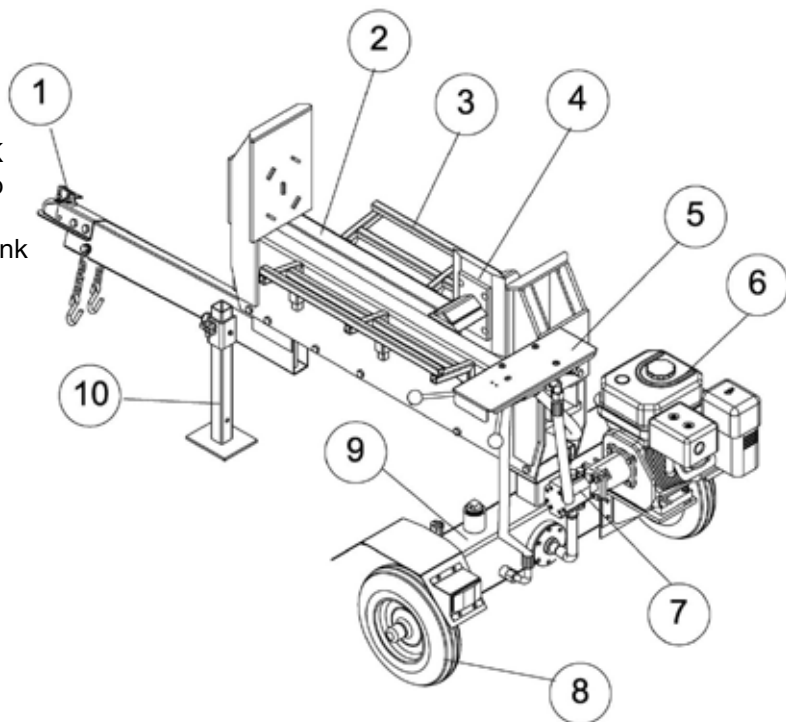
Kontrollera oljenivån före start, och fyll på vid behov. Oljenivån kontrolleras med oljestickan, sitter på påfyllnadslocket. Byt olja och filter efter 10 timmars användning. Därefter byts oljan var 100 timme eller 1 ggr om året. Luftfilter rensas efter behov

Tekniske data

Max tryck	3500 Psi
Max oljemängd	18.2 l/min
Hydraulolja	HM32
Oljemängd Hydraulolja	8.7 liter
Max transport hastighet	30 km/t
Max klyvlängd	60 cm
Max diameter	30 cm
Klyvtid	27 sek.
Mått i cm	228 x 102 x 100
Motor	6.5 Hk
Bensin	Oktan 95
Bränsletank	3 liter
Motorolja	10W-30
Motoroljemängd	0.6 liter

Översikt

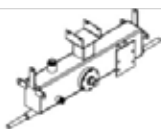
1. Kulhandske
2. Hydraulkolv
3. Sidoskydd
4. Klyvkniv
5. Ventilblock
6. Motor 6.5 HK
7. Hydraulpump
8. Hjul
9. Hydrauloljetank
10. Stödben



Komponentübersicht



Engine
1pc



Oil Tank Assembly
1pc



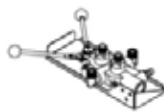
Engine Plate
1pc



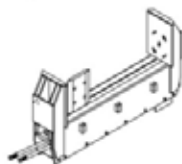
Fender Cover
2pcs (Right & Left)



Wheel
2pcs



Control Valve
1pc



Main Frame
1pc



Tow Bar Assembly
1pc



Log Cradle
2pcs



Support Leg
1pc



Hydraulic Hose (350mm)
Gear Pump - Valve
1pc



Hydraulic Hose (620mm)
Valve - Oil Tank
1pc



Suction Hose (300mm)
1pc



Cross Wege
2pcs



Hex Bolt M8X15
3pcs



Hex Bolt M8X25
4pcs



Hex Bolt M8X55
4pcs



Hex Bolt M10X25
10pcs



Hex Bolt M16X60
4pcs



Lock Washer Ø8
7pcs



Flat Washer Ø8
8pcs



Flat Washer Ø10
12pcs



Flat Washer Ø16
4pcs



Flat Washer Ø20
2pcs



Big Flat Washer Ø10
4pcs



Cotter Pin
Ø4x30
2pcs



Slotted Nut
M16X1.5
2pcs



Nylon Lock
Nut M8
8pcs



Nylon Lock
Nut M10
12pcs



Nylon Lock
Nut M16
4pcs



Hex Bolt M10X130
2PCS



Axle Cap
2pcs



Clamp
2pcs



Polyurethane Block
4pcs



Handwheel
1pc



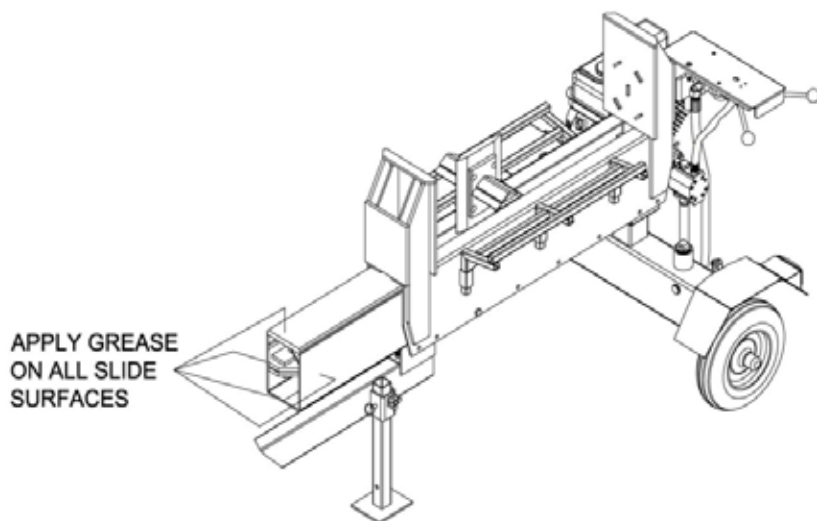
Pin
1pc



O Ring 16x2.4
6pc

Uppstart

- Följ monteringsanvisningen innan användande av klyven
- Fyll på med motorolja, 10W-30
- Fyll på med 8.7 liter hydraulolja HM 32
- Fyll på bensen 95 okt
- Starta motorn och låt klyven gå fram och tillbaka.
- Stanna motorn och kontrollera hydrauloljan genom synglaset - fyll på vid behov.
- Efter montering och test kontrollera att inte hydraulsystemet läcker.
- Fett stryks på enl. beskrivning



Monteringsanvisning

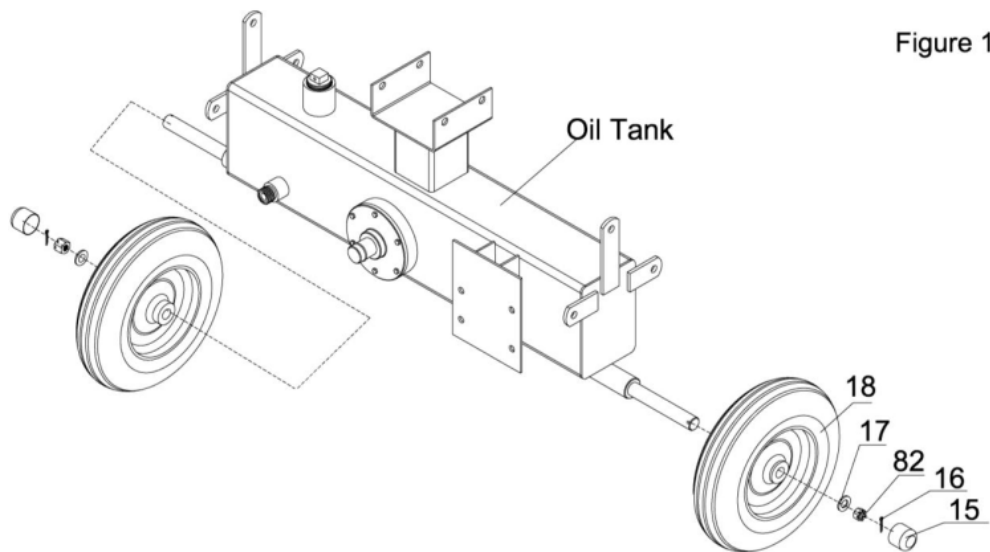


Figure 1

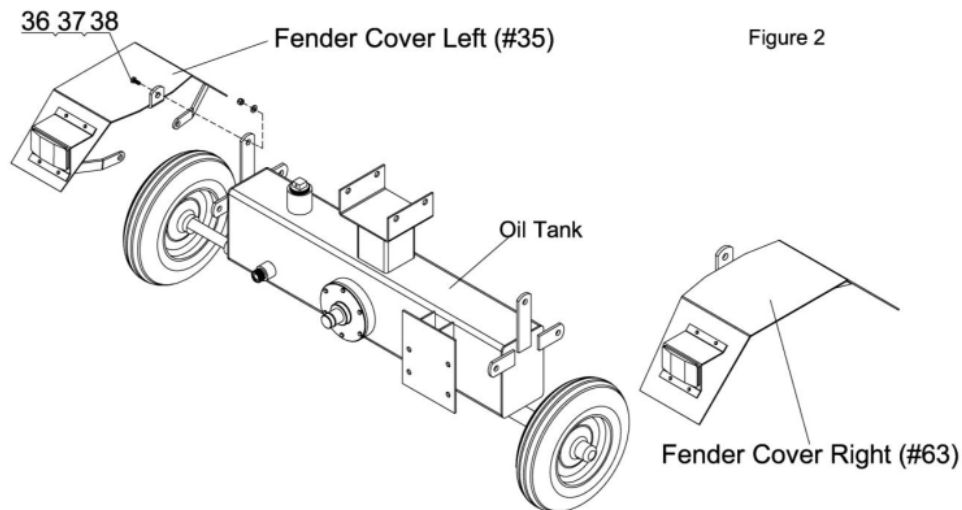


Figure 2

Figure 3

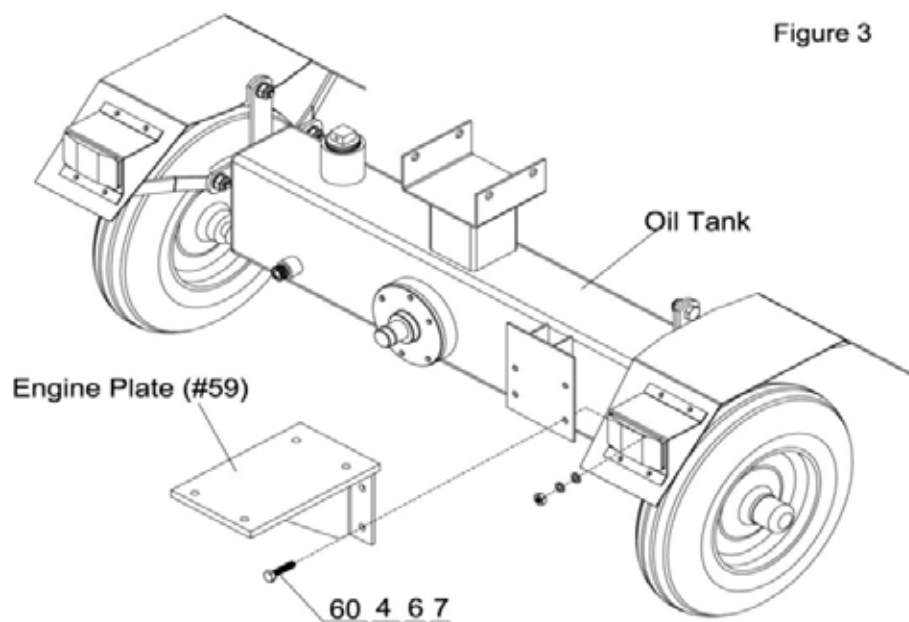


Figure 4

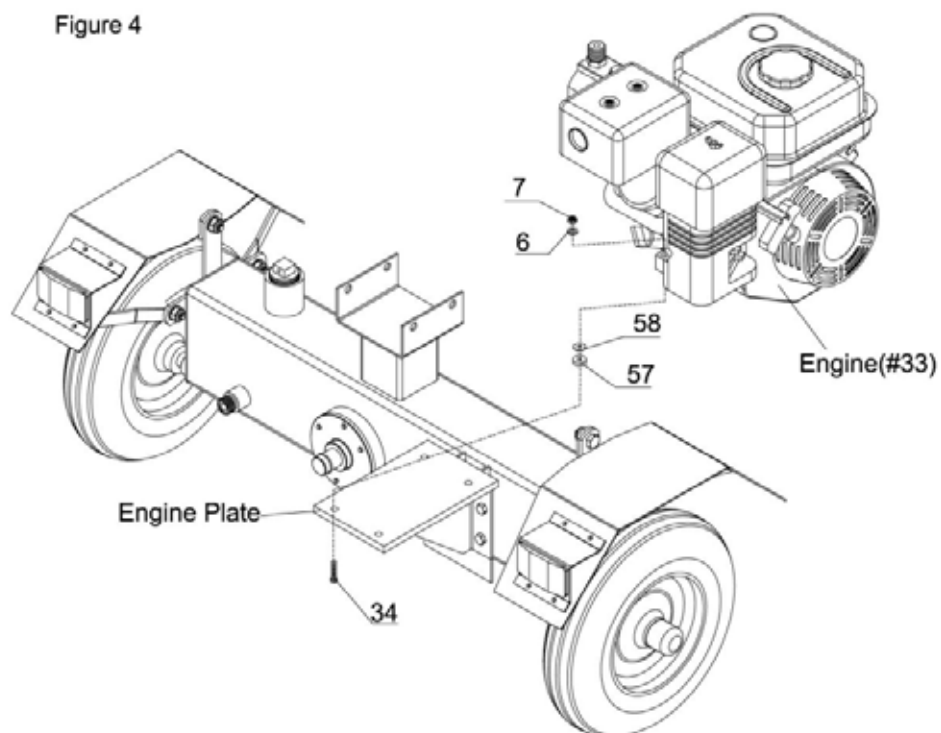


Figure 5

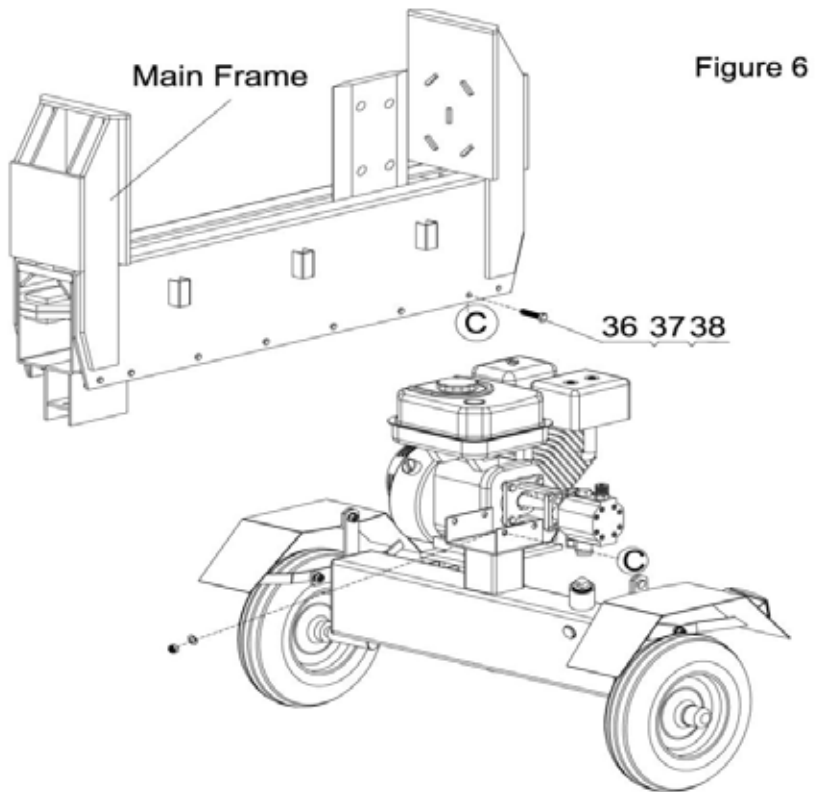
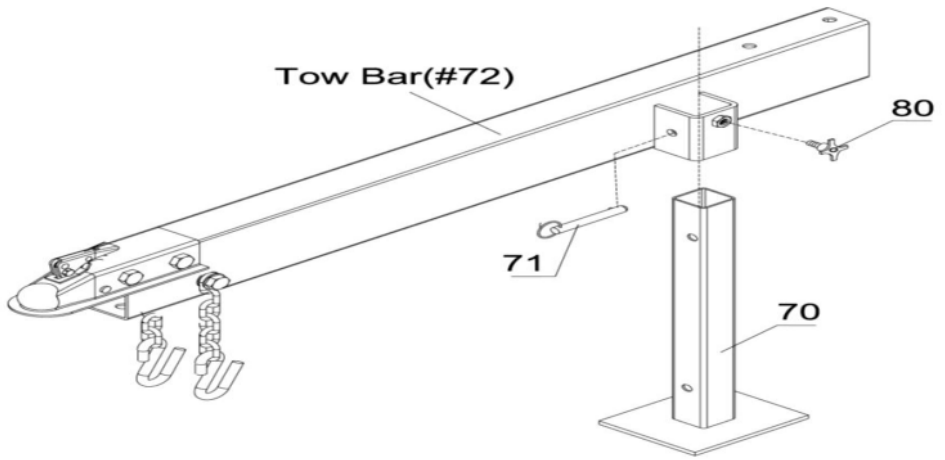


Figure 6

Figure 7

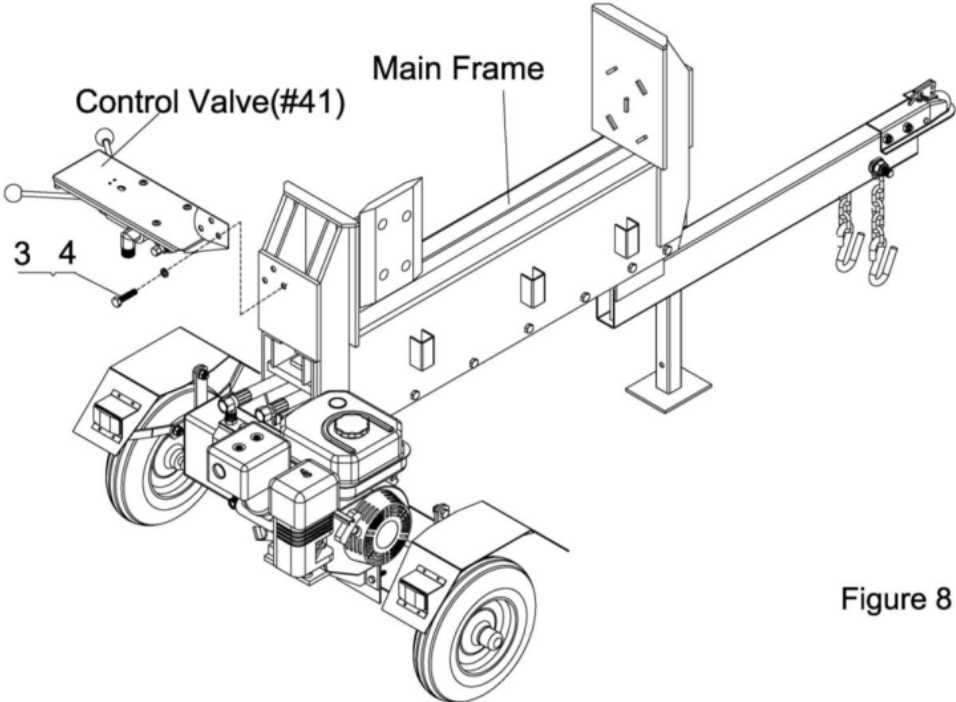
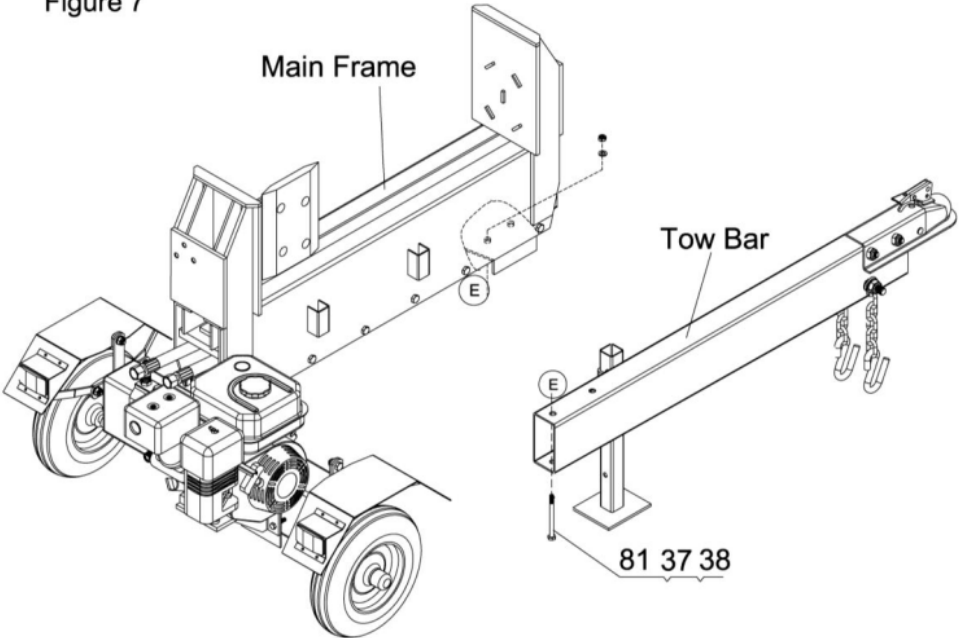
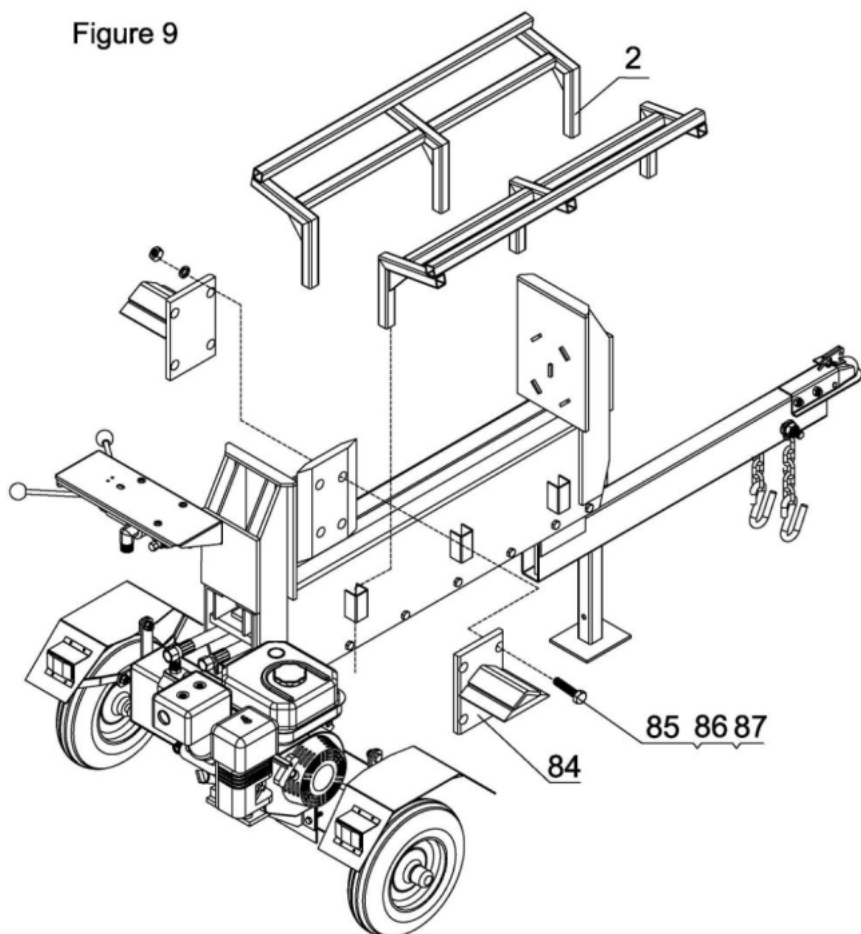
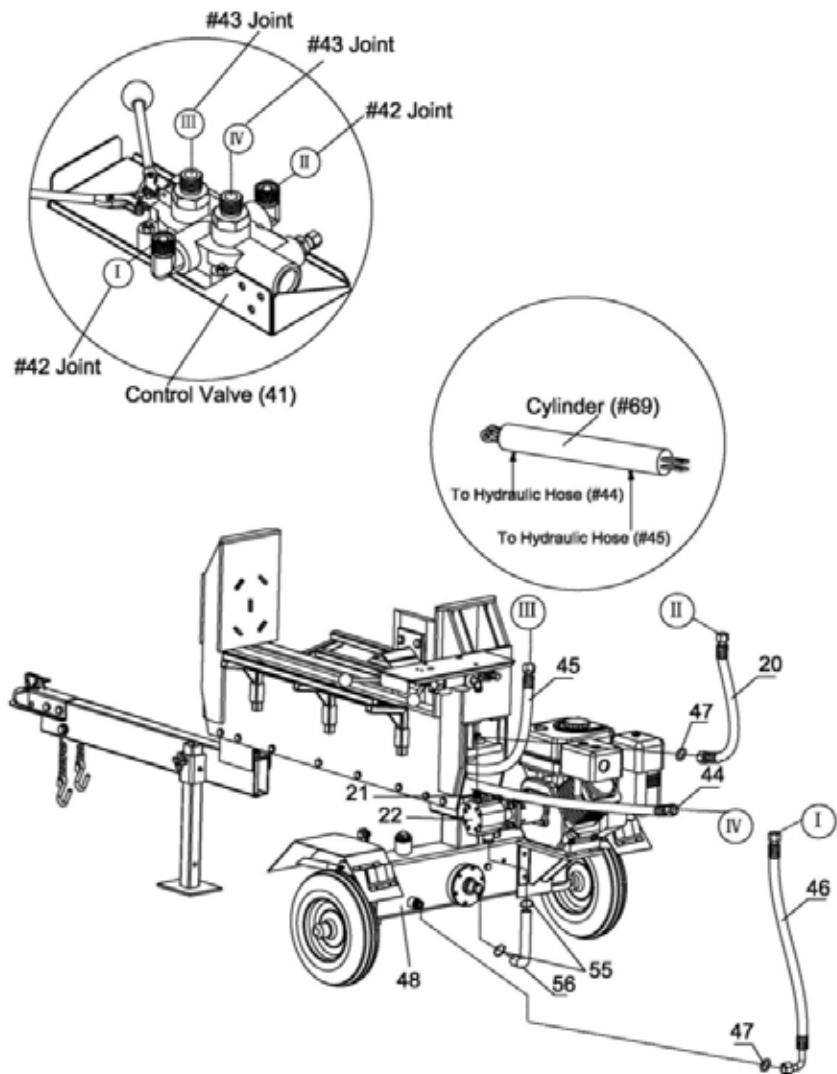


Figure 8

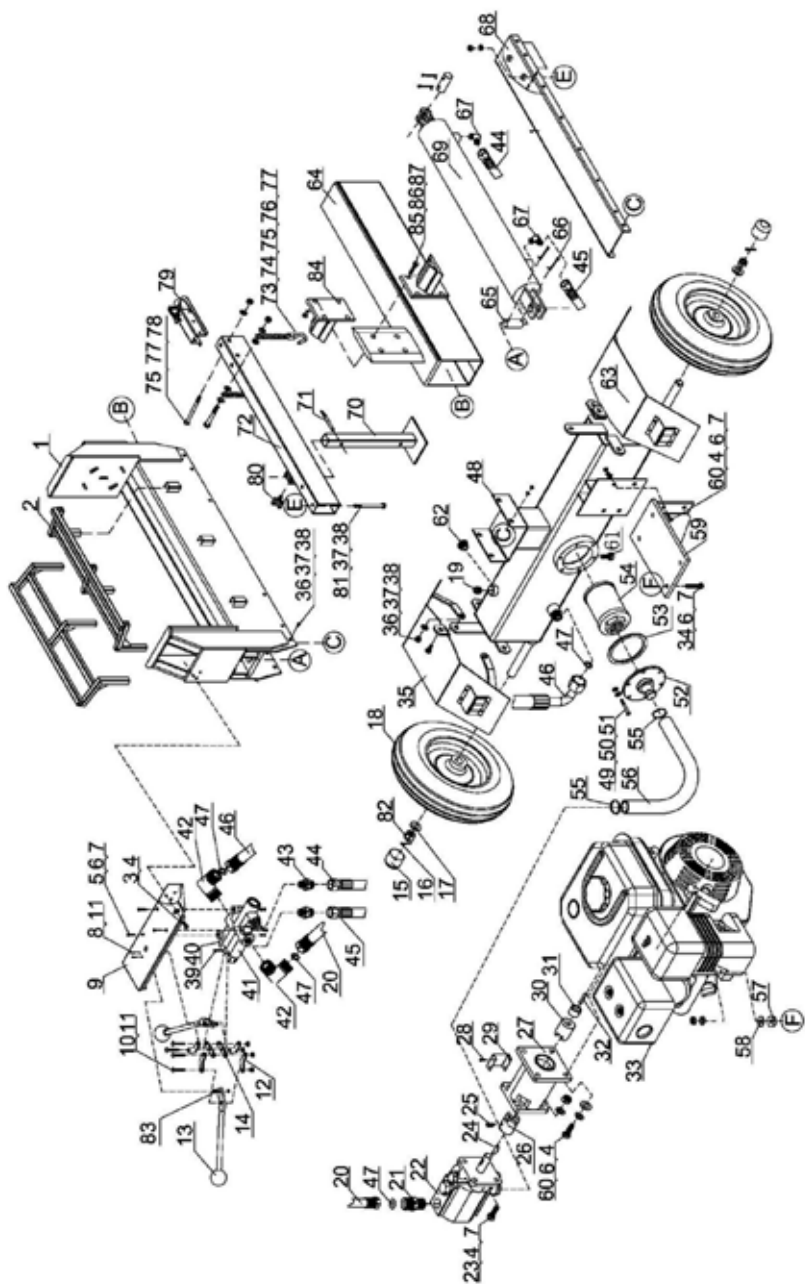
Figure 9



Hydraulslang (44) till port IV i ventilblock.
Hydraulslang (45) till port III i ventilblock.
Hydraulslang (46) mellan tanken och hamn i ventilblock.
Hydraulslang (20) mellan trycksida hydraulpumpen och gate II i ventilblock.
Slang (56) monteras mellan tank och hydraulpump



Se översikt på nästa sida



Nr.	Beskrivning	Antal	Nr.	Beskrivning	Antal
1	Huvudram	1	30	Drivdel motor	1
2	Sidostöd	2	31	Bussning motoraxel	1
3	Bult 8x15	3	32	Kil motoraxel 5x25	1
4	Låsbricka 8mm	15	33	Motor kpl 6.5 hk	1
5	Skruv 8x45	3	34	Bult 8x55	4
6	Bricka 8mm	15	35	Skärm v	1
7	Låsmutter 8mm	15	36	Bult 10x25	22
8	Skruv 8x45	2	37	Bricka 10mm	24
9	Monteringsplatta till ventilblock	1	38	Låsmutter M10	24
10	Skruv 5x20	4	39	Sprint 5x22	1
11	Låsmutter 5mm	6	40	Sprint 2x10	1
12	Vinkelplatta	4	41	Ventilblock	1
13	Ventilhandtag	2	42	Vinkel ¾	2
14	Bricka	2	43	Nippel ½	2
15	Navkapsel	2	44	Hydraulslang (Ventil-Cylinder)	1
16	Sprint 4x30	2	45	Hydraulslang (Ventil-Cylinder)	1
17	Bricka 20mm	2	46	Hydraulslang (Ventil-Tank)	1
18	Hjul	2	47	O Ring 16x2.4	4
19	Påfyllnadsplugg/Avluftning 1"	1	48	Oljetank	1
20	Hydraulslang (pump-ventil)	1	49	Bult 6x20	6
21	Nippel 1/2	1	50	Låsbricka 6mm	6
22	Hydraulpump	1	51	Bricka 6mm	6
23	Bult 8x30	4	52	Lock Luftfilter	1
24	Kil pumpaxel	1	53	Tätningring	1
25	Skruv 6x10	1	54	Sugfilter	1
26	Drivdel pump	1	55	Slangklämma	2
27	Konsol	1	56	Sugslang	1
28	Skruv 4.8x9.8	4	57	Gummipackning	4
29	Skärm	1	58	Bricka 10mm	4

Nr.	Beskrivning	Antal	Nr.	Beskrivning	Antal
59	Monteringsplatta motor	1	74	Bult 12x90	1
60	Bult 8x25	8	75	Bricka 12mm	4
61	Plugg 3/8	1	76	Bricka 12mm	2
62	Siktglas	1	77	Låsmutter M12	3
63	Skärm h	1	78	Bult 12x80	2
64	Knivram	1	79	Kulhandske	1
65	Tapp	2	80	Skruv	1
66	Sprint 4x40	4	81	Bult 10x130	2
67	Vinkel ½	2	82	Mutter M16	2
68	Platta	1	83	Bricka	2
69	Cylinder kpl	1	84	Klyvkniv	2
70	Stödben	1	85	Bult 16x60	4
71	Sprint	1	86	Bricka 16mm	4
72	Tryckstång	1	87	Låsmutter M16	4
73	Kedja	2			

