

Bruksanvisning

El-driven ryggspruta

Modell: Serena H6 16 l. 12 V DC

Art.: 90 20 877



P.Lindberg ^{AV}/_S
Sverigefilial (Danmark)

Lycka till med din produkt från P. Lindberg!

Innan du installerar och använder din nya produkt rekommenderar vi, att du läser denna bruksanvisning noggrant. Det är viktigt, att du kontrollerar, att produkten inte är skadad, efter ditt köp, för hänsyn av garantin.

Om skador uppkommer på grund av oförsiktighet och ej tagen hänsyn till manualer, kommer garantin ej att gälla.

Skulle det uppstå frågor om produkten, är du välkommen att kontakta P.Lindberg på telefon: 010-209 70 50.

P. Lindberg Sverigefilial A/S



Säkerhet

Använd alltid den säkerhetsutrustning som besprutningsmedlet kräver. (Handskar, andningsskydd och skyddsglasögon mm)

Beskrivning

Modell: Serena H6 16L. 12V DC.

Uppladdningsbar 12 V eldriven ryggspruta med teleskopplans.

Användning

- Kör aldrig pumpen utan vätska i behållaren. Torrkorning skadar pumpen.
- Fyll alltid behållaren genom filtret. Sand och liknande skadar pumpen.
- Använd endast flytande besprutningsmedel.
- Lansens längd justeras genom att lossa plastmuttern (närmast munstycket) och dra till önskad längd, dra sedan åt plastmuttern igen.

Start

- Fyll vatten i tanken
- Fyll i besprutningsmedel. (Följ leverantörens anvisningar)
- Starta spruta på strömbrytaren i handtaget.
- Efter användning rengör sprutan genom att spola insidan med rent vatten. Sköljvatten sprutas ut över det behandlade området.

Laddning av batteriet

- Koppla bort batteriet från sprutan
- Anslut till den medföljande laddaren. Anslut den röda klämman till den positiva polen och den svarta klämman till negativa polen på batteriet. Anslut kontakten i vägguttag. (230 V).
- När den röda lysdioden lyser signalerar den att laddning pågår. Laddningen är färdig när den gröna lysdioden lyser och batteriet är klart för användning.
- Om laddarklämmorna kortsluts, släcks den röda lysdioden och laddningen stoppas. Dra då ur kontakten i några minuter och återuppta sedan laddningen igen.

Observera

- Använd aldrig annan laddare än den som medföljer. Allmänna billaddare kommer att skada batteriet.
- Det rekommenderas att du köper ett extra batteri speciellt till stora och långvariga besprutningsuppdrag.

Förvaring

Sprutan ska alltid förvaras i ett rent skick. Under vintern om risk finns för temperatur under noll, frostsäkras pumpen genom att pumpa frostskyddsvätska genom alla delar av sprutan.

Teknisk data

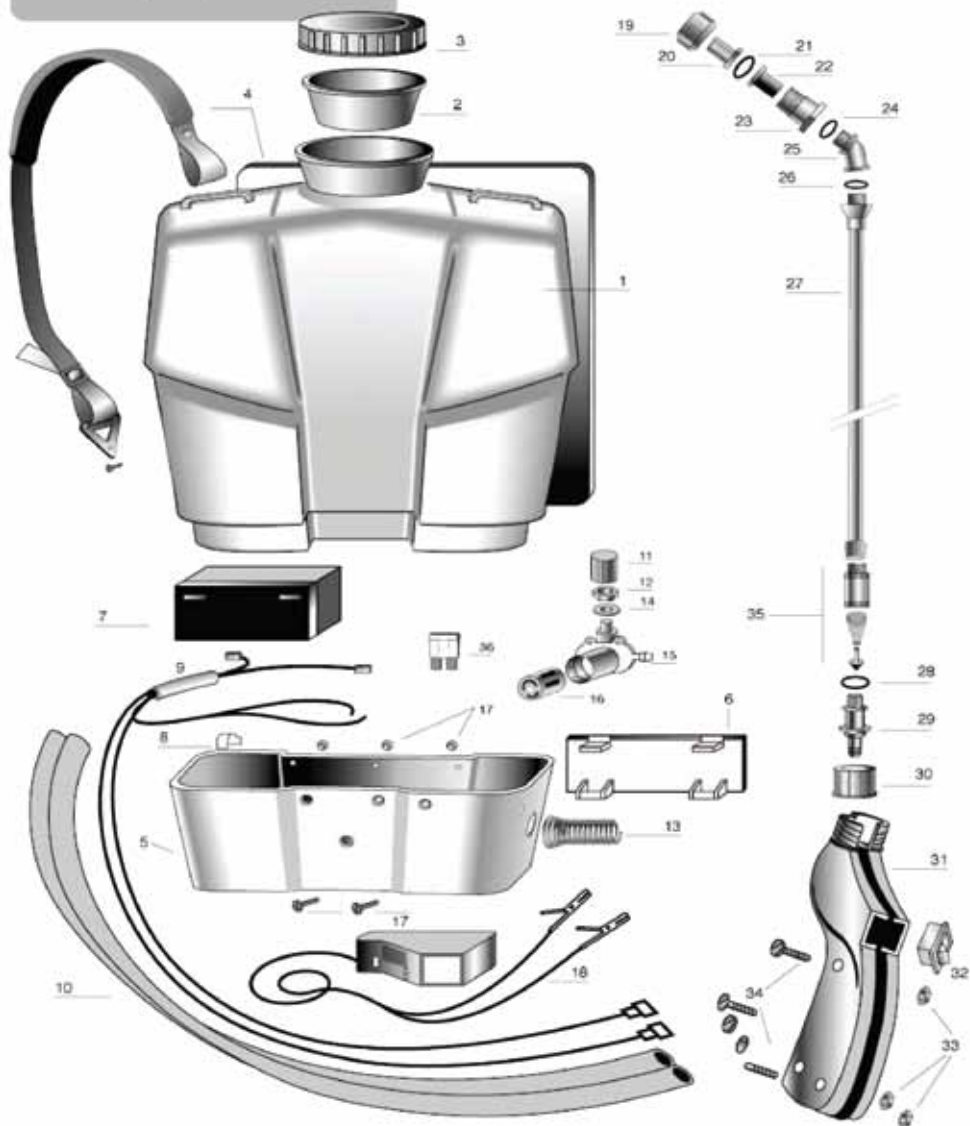
Tankvolym:	16 L.
Pump:	12 V. DC
Prestanda:	74 L/tim. utan munstycke – 40 L/tim. med 110° 015 platt munstycke
Tryck:	3,6 bar
Batteri:	12 V 7,2 Ah – Drifttid/uppladdning ca. 3 timmar
Lans:	Variabel längd från 600 till 1000 mm.
Laddare:	230 V AC ~ 12 V DC 1,0 A – uppladdningstid ca 10 timmar
Vikt:	5,25 Kg
Mått i mm:	370 X 180 X 480 H

Översikt – Serena 16H6

SERENA 16 elettropompetta

Spare parts for SERENA 16
knapsack electric sprayer

Pièces de rechange pour
pulvérisateur avec batterie SERENA 16



Pos.	Art.	Beskrivning	Oe.nr.
1		Behållare lös 16 l.	FS65001
2		Filter, under locket	FS65002
3	90 20 878	Lock till behållare	FS65012
4	90 30 124	Axelrem	FS65002
5		Bottenram, blå	FS65003
6	90 21 858	Batteriaxel	FS65004
7	90 18 585	Batteri 12 V 7,2 Ah	FS65005
8		Clips	FS65010
9		Kablar	FS64011H
10	90 21 843	Slang, dubbel	FS64012
11	90 21 850	Sugfilter i botten	FS64013
12		Mutter till pump	FS64014
13		Planbricka	FS64024
14		Packningsset	FS64016
15	90 21 841	Pump, lös	FS64015
16	90 21 842	Motor, lös	FS64019
17		Skruv 4x7	FS64028VA
		Skruv 4x12	FS64028RA
		Skruv 4x8	FS64028VA1
18	90 21 860	Laddare 12 V	FS65007
19		Mutter 3/8"	FC65121
20		Munstycke 110-01	FS64047
	90 21 855	Munstycke 110-015	FS64042
	90 21 856	Runt munstycke - mässing	FS64054
21	90 21 852	O-ring 9,92 X 2,62	FC65150
22	90 21 846	Filter till munstycke	FC65415
	90 21 847	Filter med nondrop till munstycke	FC65405
23	90 21 853	Adaptor 3/8"	FS64025
24	90 21 852	O-ring 9,92 X 2,62	FC65150
25	90 21 848	Böj 45'	FC65552
26	90 21 852	O-ring 9,92 X 2,62	FC65150
27	90 21 849	Teleskoplans	FC65670
28	90 21 852	O-ring 9,92 X 2,62	FC65150
29		Krankoppling vid handtag	FS64031
30	90 21 845	Mutter 1/2" vid handtag	FS64032
31	90 21 844	Handtag, 2 delar	FS64033
32		Elkontakt	FS64043
33		Mutter M4	FS64035
34		Skruv M4	FS64036
35	90 21 854	Kontraventil komplett	FS64025K
		Säkring	FS64037
	90 21 857	Flat munstyckeset 19>25	FS64102
		Handtag komplett FS64119	FS64119

