

Bruksanvisning



Art: 9056715

Snöplog/-blad till ATV



P. Lindberg
Tel. 010-209 70 50

Myrangatan 4
745 37 Enköping

www.p-lindberg.se
e-mail: order@p-lindberg.se

Snöplog/-blad till ATV - art. 9056715

Beskrivning: Snöplog för montering på ATV. Arbetsbredd 1500 mm. Kan vinklas till båda sidor och ställas in i höjdlid. Med fäste för montering på fordonet varpå själva snöplogen monteras. Med fjädersystem som får snöplogen att vika undan om det stöter på ett fast hinder.

Användningsområde: För borttagning eller flyttning av löst material som t.ex. snö.

Avsedd användning: Får bara användas som bruksanvisningen anger – all annan användning anses som ej avsedd.

Innehåll

Tekniska data	3
Introduktion	3
Montering	4
Säkerhet	4
Underhåll	5
Förvaring	5
Sprängskiss.....	5
EU-deklaration	6



Tekniska data

<i>Typ</i>	SR-ATV
<i>Bredd</i>	1500 mm
<i>Höjd</i>	520 mm
<i>Vikt</i>	55 kg
<i>Vinkling</i>	20° eller 40° till båda sidor

Introduktion

Läs bruksanvisningen noga innan utrustningen tas i drift – den innehåller viktig information om säkerhet, montering, drift och underhåll och bör anses som en del av utrustningen. Låt aldrig personer som inte är förtrogna med utrustningen eller bruksanvisningen använda utrustningen.

Problemfri och säker drift av utrustningen och dess livslängd beror till stor del på korrekt och noggrant underhåll.

Om du har några frågor om delar av instruktionsboken, vänligen kontakta leverantören.

Följ alltid alla säkerhetsanvisningar för att undvika personskada.

Snöplogen är främst avsedd för snö men kan också användas till annat löst material som trädgårdsavfall, sand, grus m.m. Snöplogen kan justeras i höjdlid med hjälp av ett handtag samt i sidled (5 lägen). Vinkeln på plogbladet ställs in manuellt.

Leverantörens ansvar och garanti bortfaller om det utförs någon form av förändringar på utrustningen.

Montering

Snöplogen levereras fullt monterad – endast gummilisten ska monteras med 5 bultar. Universalfästet ska därefter monteras på ATV:n varefter snöplogen monteras med två sprintar. Fästet kan sitta kvar på ATV:n när snöplogen inte används.



Snöplogens förmåga att avlägsna snö eller annat material beror på ATV:ns prestanda.

Snöplogen är utrustad med en fjäderupphängning som gör att den viker undan om man kör på t.ex. en kantsten eller en hög med frusen snö.



Säkerhet

Montering, drift, underhåll och reparationer bör endast utföras av kvalificerade personer som följer följande säkerhetsanvisningar:

- Se alltid till att läsa bruksanvisningen innan utrustningen tas i drift och följ alla angivna säkerhetsanvisningar.
- Endast personer som har mycket goda kunskaper om utrustningens justering, drift och säkerhet på arbetsplatsen och de faror som kan uppstå i samband med användning av utrustningen får använda snöplogen. Om utrustningen används professionellt ska utbildning kunna dokumenteras.
- Använd aldrig defekt utrustning.
- Utrustningen får endast användas av personer över 18 år som är fysiskt och psykiskt kapabla att använda snöplogen och ATV:n och som har utbildats i båda delar.
- Montering, justering, underhåll och rengöring av utrustningen får endast utföras med maskinen avstängd och med snöplogen säkrad i ett fast läge där varken ATV eller snöplog oavsiktligt kan komma i rörelse.
- Kontrollera alltid alla fästpunkter innan utrustningen tas i drift.
- Demontering av snöplogen ska alltid utföras på ett plant, torrt och fast underlag.

Underhåll

Innan utrustningen tas i drift ska alla rörliga delar smörjas med lämpligt smörjmedel. Därefter smörjs delarna vid behov, beroende på hur ofta utrustningen används.

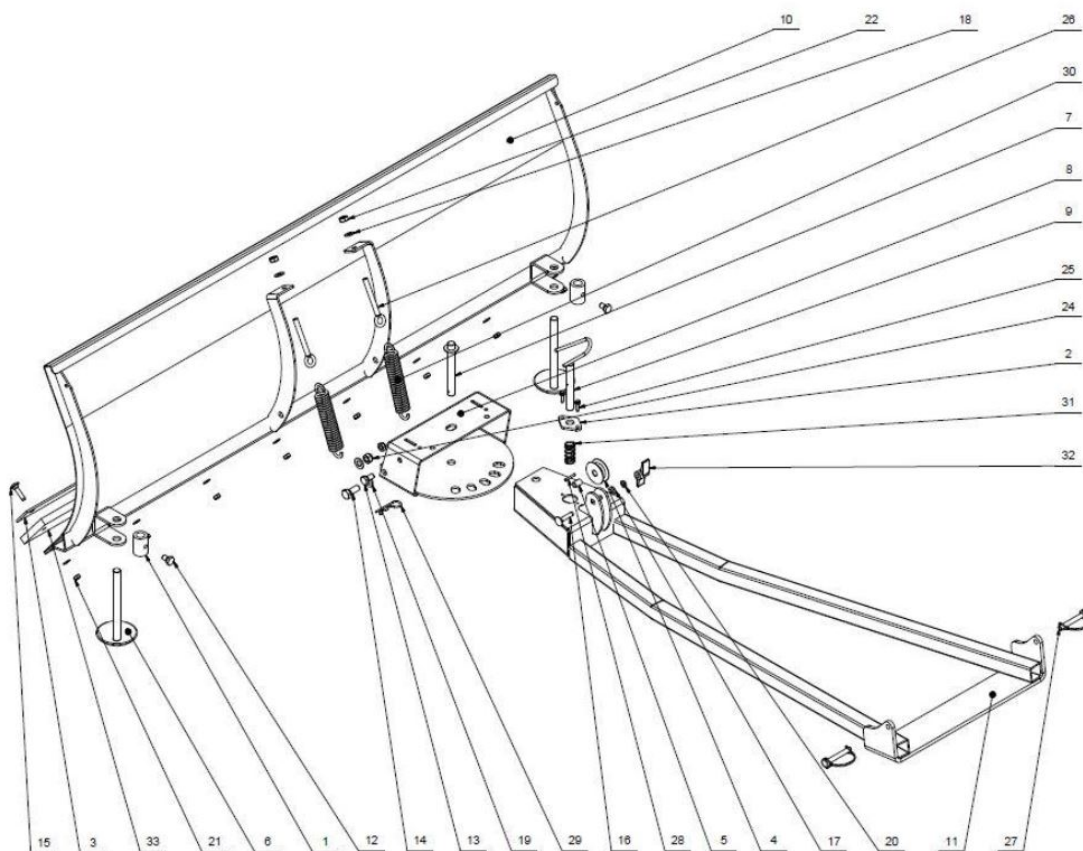
Snöplogen har släpfoot för höjdjustering som skyddar bladet från slitage. Bladet kan också vändas och användas från den andra sidan. Gummilisten kan bytas ut när den är sliten.

Innan utrustningen ställs undan för förvaring rekommenderas det att rengöra den ordentligt för att avlägsna smuts från snöplogen. Om ytan är skadad/repad bör platsen behandlas med lämpligt rostskydd eller färg. Det rekommenderas också att kontrollera och ev. efterspanna alla bultar.

Förvaring

Det rekommenderas att förvara snöplogen säkert, torrt och under tak.

Sprängskiss



EU-deklaration

Snöplogen uppfyller riktlinjerna i maskindirektivet 2006/42/EU.

Följande standarder har använts: EN ISO 12100-2-2004, EN 953+A1:2009, EN 55014-2:1997 samt EN ISO 3746:2010.

Vi förbehåller oss rätten att ändra produktens tekniska parametrar och specifikationer utan föregående meddelande.