

D
Ersatzteilliste

P-Lindberg

Art.-Nr.: 90 60 752

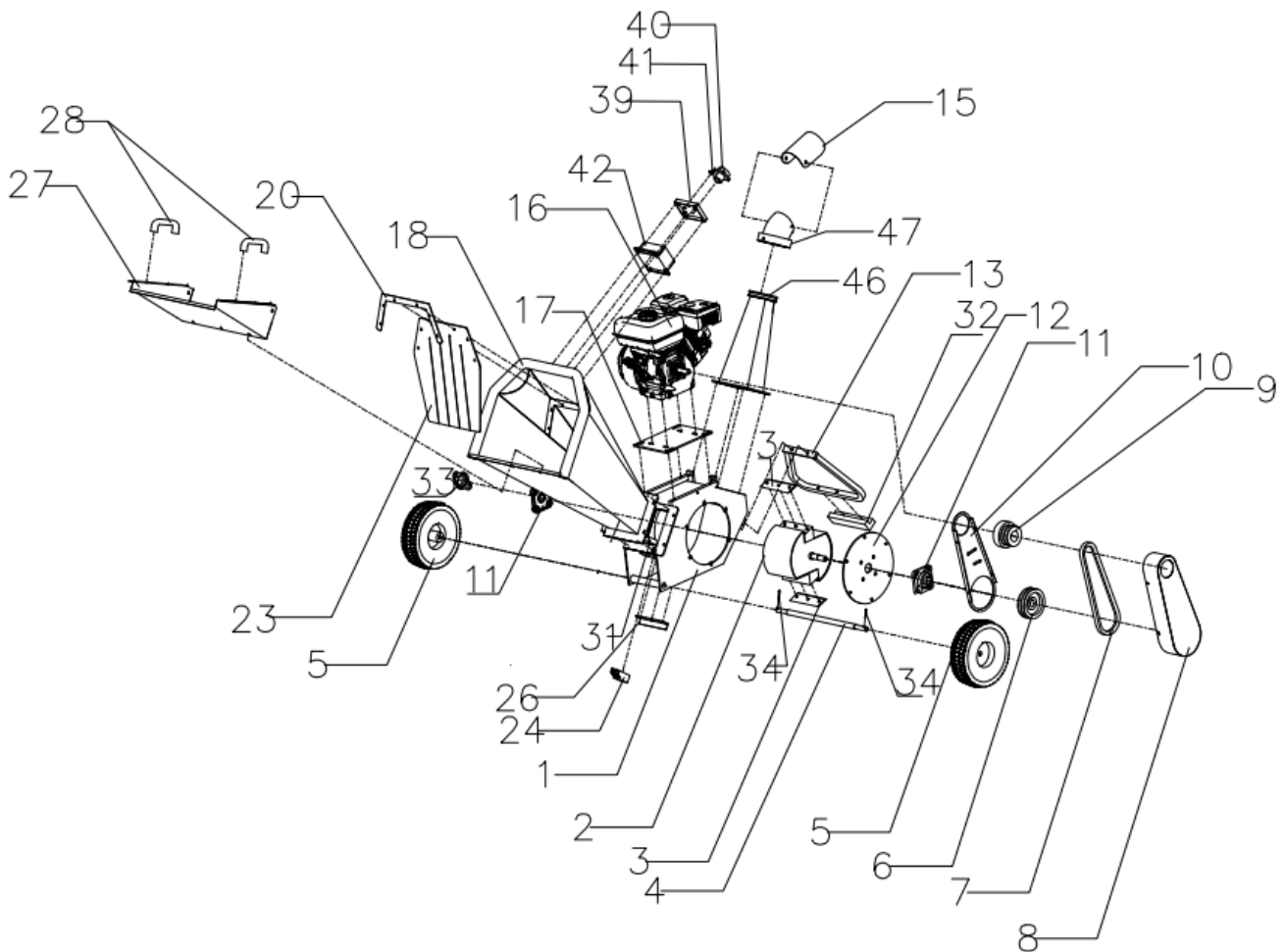
Holzhäcksler



**P. Lindberg GmbH – Flensburger Str. 3 – D-24969 Großenwiehe
Tel. 04604/9888-975 Fax. 04604/9888-974
www.p-lindberg.de**

Holzhäcksler – Art.-Nr. 90 60 752

Explosionszeichnung



Komponentenliste

Pos	Art.-Nr./art no	Produkt Name	Art name	Anzahl
1	N.A	Messertrommlgehäuse	Foundation	1
2	9056432	Mssertrommel	Roller	1
3	9054662	Messer	Blade	2
4	N.A	Radwelle	Wheel axis	1
5	9056433	Rad	Wheel	2
6	9056434	Flaschenzug	Pulley	1
7	9054663	Riemen	Belt	2
8	9056435	Riemenschutz	Belt cover	1
9	9056436	Kupplung	Clutch	1
10	N.A	Innerer Riemenschutz	Belt inner cover	1
11	9056437	Lager	Bearing	2
12	N.A	Lager Befestigung	Bearing fixation plate	2
13	N.A	Stützfuß	Support foot	1
15	N.A	Auswurf	Chute adjust	1
16	9055480	Motor	engine	1
16.1	9028256	Rückstoß	Recoil start	1
16.2	9038938	Zündkerze	Spark plug	1
16.3	9058600	Luftfilter einsatz	Air filter	1
17	N.A	Motorhalterung	Engine fixation plate	1
18	N.A	Einfülltrichter	In-feed	1
20	9056438	Gummibefestigung	Rubber fixation	1
23	9056441	Gummi	Rubber	1
24	9056442	Schalter	Switch	1
26	9056443	Unterre Messerblätter	Lower blade	1
27	9058324	Schlitz für Einfülltrichter	In-Feed extension	1
28	9056444	Girff	handle	1
31	N.A	Zuführung zum Gummi	In-feed to foundation rubber	1
32	N.A	Gummi für den Stützfuß	Support foot rubber	1
33	N.A	Lagerabdeckung	Bearing cover	1
34	9036799	Splint für die Radachse	Pin of wheel axis	1
39	N.A	Schaltkastendeckel	Switch box cover	1
40	N.A	Not-Schalter	Kill switch	1
41	N.A	Überlastungsschutz	Overload protector	1
42	9061365	Schaltkasten	Switch box base	1
46	N.A	Saugrohr oben	Upper part of chute	1
47	N.A	Unterteil des Saugrohr	Lower part of chute	1
	9056445	Stundenzähler	Hour meter	

Wir behalten uns das Recht vor, die technischen Parameter und Spezifikationen dieses Produkts ohne vorherige Ankündigung zu ändern.