

# Original Manual



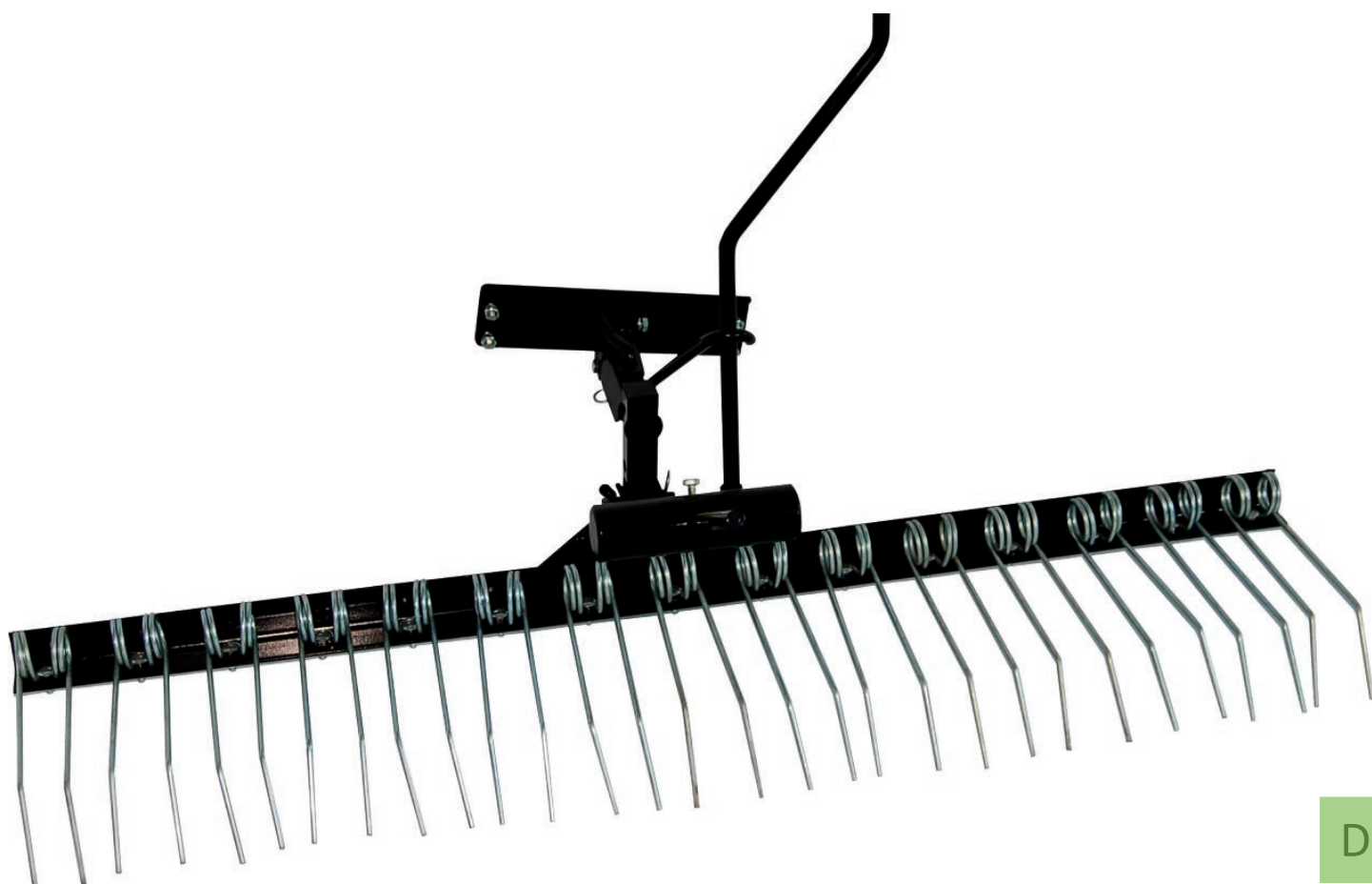
9053257

DK/N: Gårdrive til ATV

S: Gårdsharv till ATV

D: Rechen für ATV

GB: Tine de-thatcher for ATV



DK

S

D

GB

[www.p-lindberg.dk](http://www.p-lindberg.dk)  
[www.p-lindberg.no](http://www.p-lindberg.no)  
[www.p-lindberg.se](http://www.p-lindberg.se)  
[www.p-lindberg.de](http://www.p-lindberg.de)



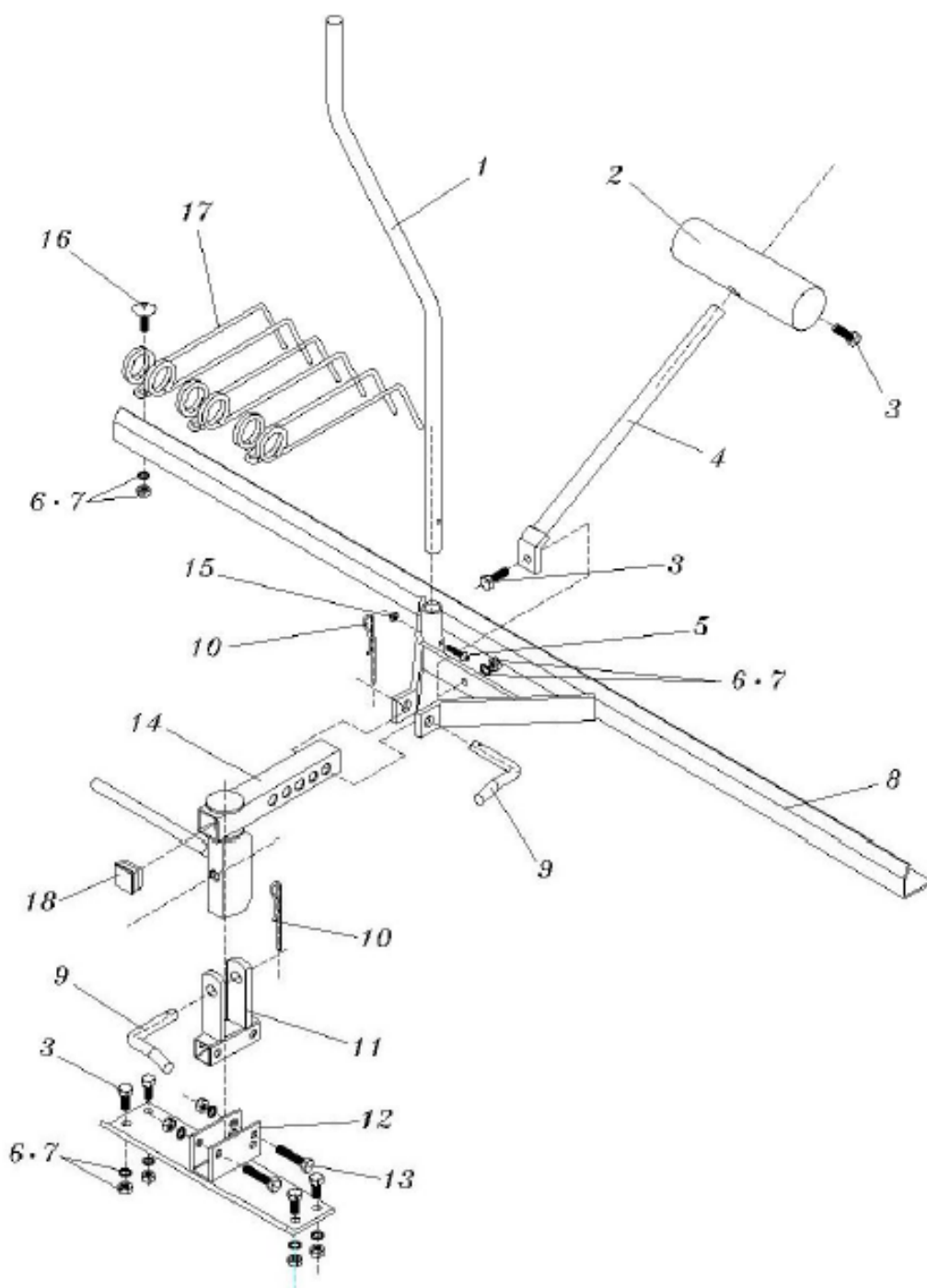
DK  
Original  
Monteringsvejledning



Gårdrive - Varenr. 9053257

Beskrivelse: Gårdrive til ATV med 15 dobbelte fjedertænder.

Splittegning:



## Komponentliste:

Nr.	Beskrivelse	Stk.	Nr.	Beskrivelse	Stk.
1	Løftehåndtag	1	10	Hårnålesplit Ø 3 mm	2
2	Vægtklods	1	11	Forbindelsesstykke	1
3	Hex bolt M8x25	6	12	Beslag	1
4	Justeringsstang	1	13	Hex bolt M8x46	2
5	Hex bolt M5x30	1	14	Justeringsstykke	1
6	Hex møtrik M8	22	15	Hex møtrik M5	1
7	Låseskive Ø 8 mm	22	16	Rundhovedet bolt M8x20	15
8	Ramme	1	17	Dobbelt fjedertand	15
9	Nagle	2	18	Plastik endestykke	1

## Samlevejledning:

1. Sæt fjedertænderne (17) på rammen (8) med rundhovedet bolt M8x20 (16), hex møtrikker M8 (6) og låseskiver Ø8 (7) og spænd.
2. Monter løftehåndtaget (1) til rammen (8) med hex bolt M5x30 (5), og hex møtrik M5 (15) og spænd.
3. Påsæt justeringstangen (4) på rammen (8) med hex bolt m8x25 (3), hex møtrik M8 (6), låseskive Ø8 (7) og spænd.
4. Monter justeringspladen (14) på rammen (8) med en nagle (9) og hårnålesplit Ø3 (10).
5. Påsæt plastik endestykket (18) på justeringsstykket (14).
6. Monter forbindelsesstykket (11) til beslaget (12) med hex bolt M8x45 (13), hex møtrik M8 (6) og låseskive Ø8 (7) og spænd.
7. Forbind forbindelsesstykket (11) med beslaget (12) med en nagle (9) og en hårnålesplit Ø3 (10).
8. Monter vægtklodsens (2) på justeringsstangen (4) og indstil arbejdsdybden.
9. Brug hex bolt M8x25 (3), hex møtrik M8 (6) og låseskive (7) til at forbinde riven til beslaget.

Vi forbeholder os ret til uden foregående varsel at ændre de tekniske parametre og specifikationer for dette produkt.

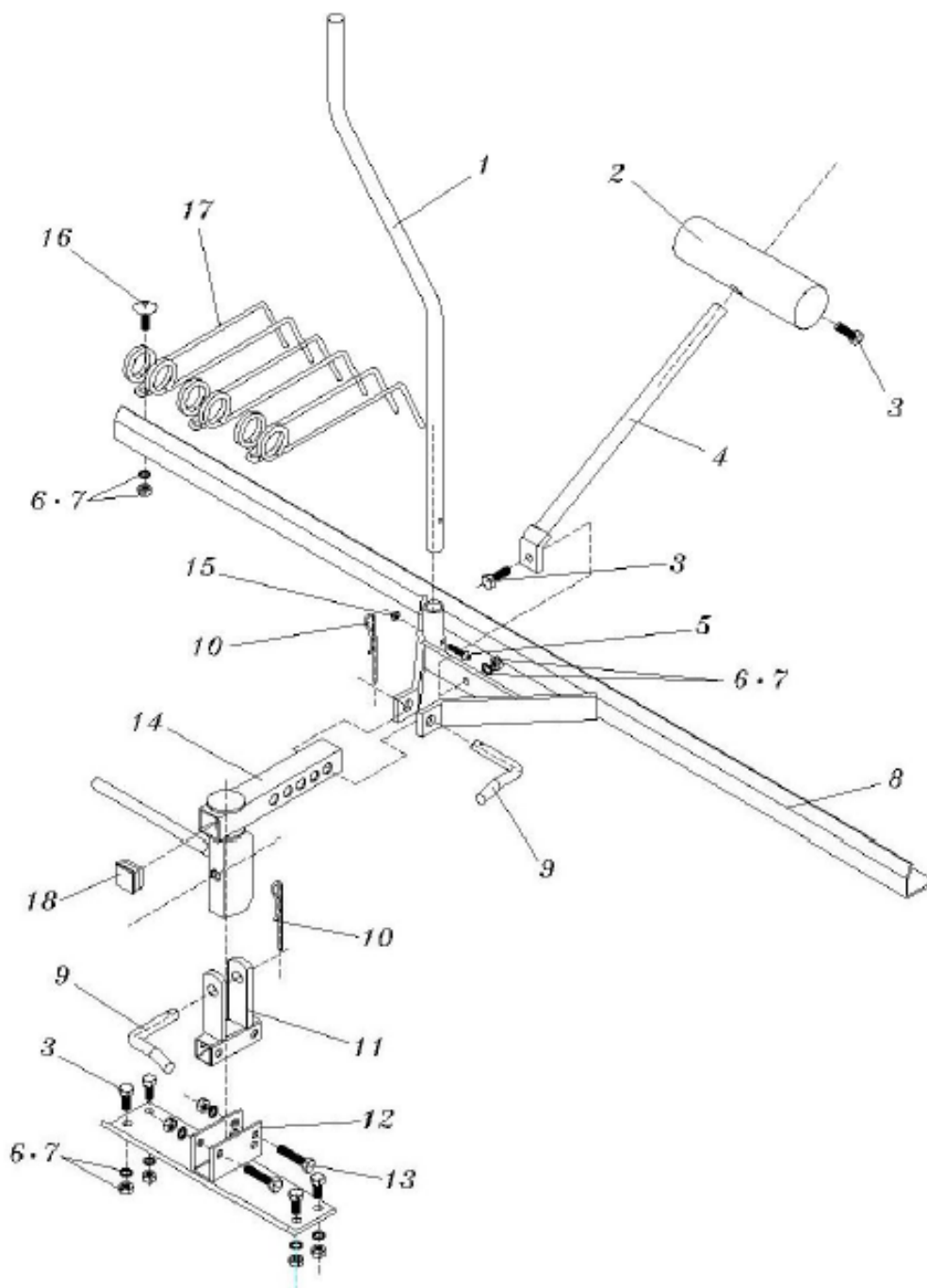
# S Original Monteringsanvisning



## Gårdsharv - Art. 9053257

**Beskrivning:** Gårdsharv till ATV med 15 dubbla harvpinnar.

## Sprängskiss



## Komponentlista

Nr.	Beskrivning	St.	Nr.	Beskrivning	St.
1	Lyfthandtag	1	10	Sprint Ø 3 mm	2
2	Viktkloss	1	11	Förbindelsedel	1
3	Hex bult M8x25	6	12	Beslag	1
4	Justeringsstång	1	13	Hex bult M8x46	2
5	Hex bult M5x30	1	14	Justeringsstycke	1
6	Hex mutter M8	22	15	Hex mutter M5	1
7	Låsbricka Ø 8 mm	22	16	Rundhuvad bult M8x20	15
8	Ram	1	17	Dubbel harvpinne	15
9	Nyckel	2	18	Ändstycke plast	1

## Monteringsanvisning

1. Montera harvpinnarna (17) på ramen (8) med rundhuvade bultar M8x20 (16), hex mutter M8 (6) och låsbricka Ø8 (7), spänn.
2. Montera lyfthandtaget (1) till ramen (8) med hex bult M5x30 (5) och hex mutter M5 (15), spänn.
3. Justeringsstången (4) monteras på ramen (8) med hex bult M8x25 (3), hex mutter M8 (6) och låsbricka Ø8 (7), spänn.
4. Montera justeringsplattan (14) på ramen (8) med en nyckel (9) och sprint Ø3 (10).
5. Anslut plast-ändstycket (18) på justeringsstycket (14).
6. Montera förbindelsestycket (11) till beslaget (12) med hex bult M8x45 (13), hex mutter M8 (6) och låsbricka Ø8 (7) spänn.
7. Anslut förbindelsestycket (11) med beslaget (12), nyckel (9) och en sprint Ø3 (10).
8. Montera viktklossen (2) på justeringsstången (4) och ställ in arbetsdjupet.
9. Använd hex bult M8x25 (3), hex mutter M8 (6) och låsbricka (7) för att ansluta harven till beslaget.

Vi förbehåller oss rätten utan förvarning ändra tekniska parametrar och specifikationer för denna produkt.

D

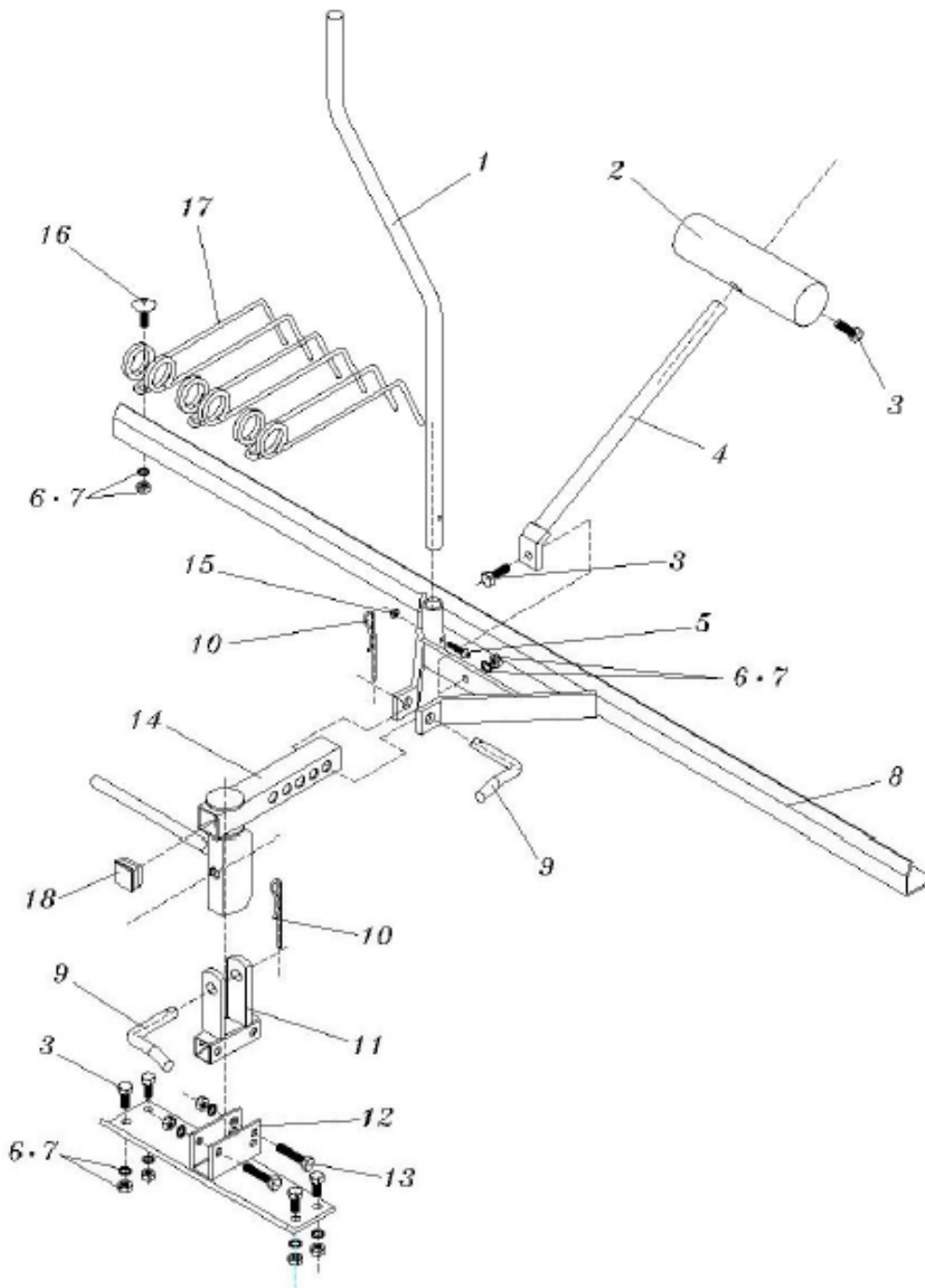
# Original Montageanleitung



**Rechen - ArtikelNr. 9053257**

**Beschreibung:** Rechen für ATV mit 15 doppelten Federzinken.

**Explosionszeichnung:**



## Komponentenliste:

Nr.	Beschreibung	Stk.	Nr.	Beschreibung	Stk.
1	Hebegriff	1	10	Haarnadelsplint Ø 3 mm	2
2	Gewichtsklotz	1	11	Verbindungsstück	1
3	Hex-Bolzen M8x25	6	12	Halterung	1
4	Einstellstange	1	13	Hex-Bolzen M8x46	2
5	Hex-Bolzen M5x30	1	14	Einstellelement	1
6	Hex-Mutter M8	22	15	Hex-Mutter M5	1
7	Verschluss Scheibe Ø 8 mm	22	16	Rundkopfschraube M8x20	15
8	Rahmen	1	17	Doppelter Federzinken	15
9	Bolzen	2	18	Kunststoffendstück	1

## Montageanleitung:

1. Befestigen Sie die Federzinken (17) mit der Rundkopfschraube M8x20 (16), den Hex-Muttern M8 (6) und den Verschluss Scheiben Ø8 (7) am Rahmen (8) und ziehen Sie diese fest.
2. Montieren Sie den Hebegriff (1) mit dem Hex-Bolzen M5x30 (5) und der Hex-Mutter M5 (15) am Rahmen (8) und ziehen Sie ihn fest.
3. Befestigen Sie die Einstellstange (4) mit dem Hex-Bolzen M8x25 (3), den Hex-Muttern M8 (6) und den Verschluss Scheiben Ø8 (7) am Rahmen (8) und ziehen Sie diese fest.
4. Montieren Sie die Einstellplatte (14) mit einem Nagel (9) und einem Haarnadelsplint Ø3 (10) am Rahmen (8).
5. Befestigen Sie das Kunststoffendstück (18) am Einstellelement (14).
6. Befestigen Sie das Verbindungsstück (11) mit dem Hex-Bolzen M8x45 (13), den Hex-Muttern M8 (6) und den Verschluss Scheiben Ø8 (7) an der Halterung (12) und ziehen Sie es fest.
7. Verbinden Sie das Verbindungsstück (11) mit einem Nagel (9) und einem Haarnadelsplint Ø3 (10) mit der Halterung (12).
8. Montieren Sie den Gewichtsklotz (2) an der Einstellstange (4) und stellen Sie die Arbeitstiefe ein.
9. Verwenden Sie den Hex-Bolzen M8x25 (3), die Hex-Mutter M8 (6) und die Verschluss Scheibe (7) zum Befestigen des Rechens an der Halterung.

Wir behalten uns das Recht vor, ohne vorherige Information technische Parameter oder Spezifikationen für dieses Produkt zu ändern.



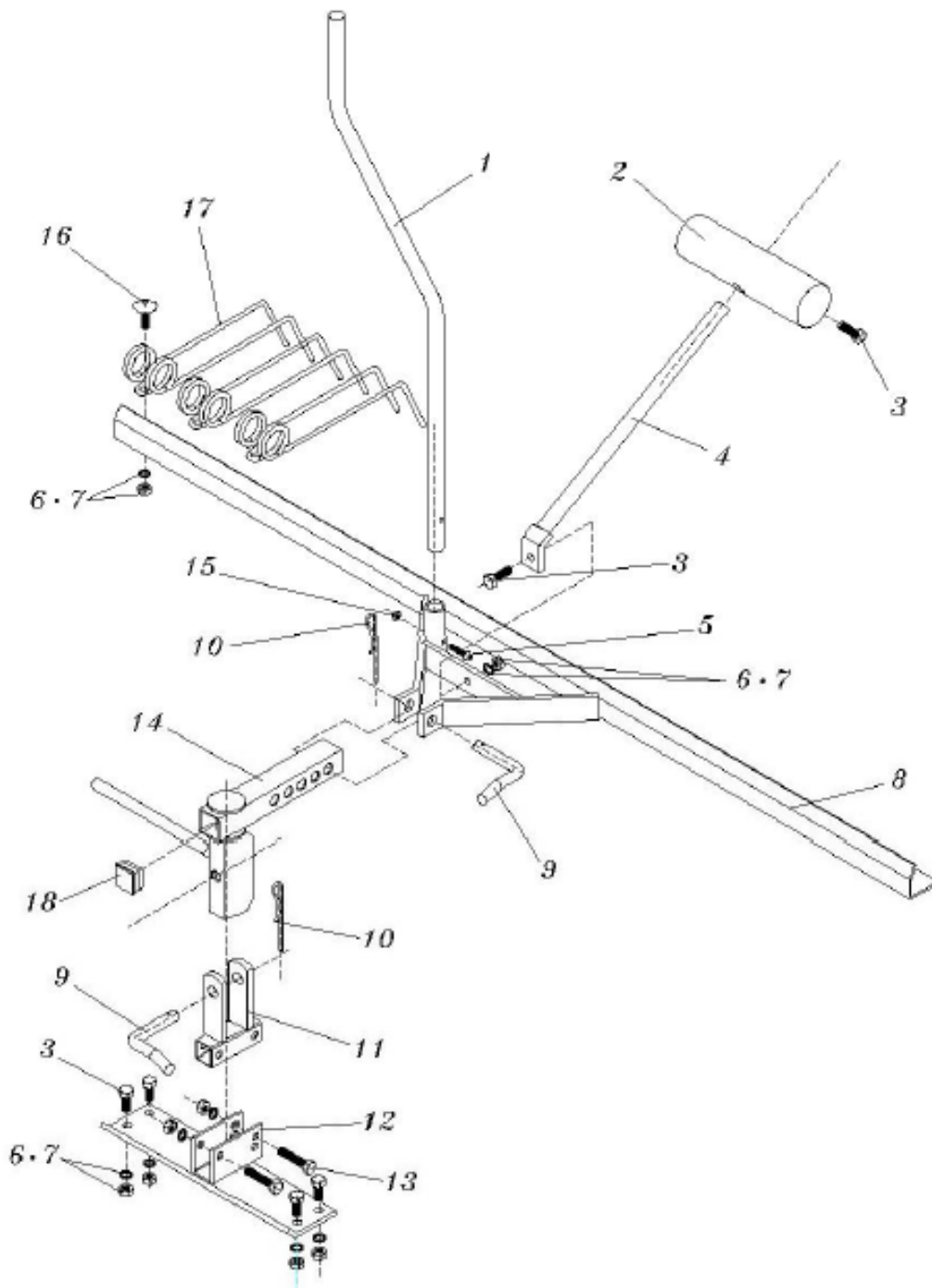
GB  
Original  
Assembly Instructions



**Tine de-thatcher - item no. 9053257**

**Description:** Tine de-thatcher for ATV with 15 double spring tines.

**Exploded view:**



## Parts list:

No.	Description	Qty.	No.	Description	Qty.
1	Lift Handle	1	10	Hair Cotter Pin Ø3	2
2	Adjusting Steel Block	1	11	Connector	1
3	Hex Bolt M8x25	6	12	Bracket	1
4	Adjusting Rod	1	13	Hex Bolt M8x45	2
5	Hex Bolt M5x30	1	14	Adjusting Frame	1
6	Hex Nut M8	22	15	Hex Nut M5	1
7	Lock Washer Ø8	22	16	Round Head Bolt M8x20	15
8	Frame	1	17	Spring Tine	15
9	Pin	2	18	Plastic Cap	1

## ASSEMBLY

1. Attach the Spring Tine (#17) to the Frame (#8) by using the Round Head Bolt M8x20 (#16), Hex Nut M8 (#6) and Lock Washer Ø8 (#7), then tighten.
2. Attach the Lift Handle (#1) to the Frame (#8) by using the Hex Bolt M5x30 (#5) and Hex Nut M5 (#15), then tighten.
3. Attach the Adjusting Rod (#4) to the Frame (#8) by using the Hex Bolt M8x25 (#3), Hex Nut M8 (#6) and Lock Washer Ø8 (#7), then tighten.
4. Attach the Adjusting Frame (#14) to the Frame (#8) by using Pin (#9) and Hair Cotter Pin Ø3 (#10).
5. Insert the Plastic Cap (#18) to the Adjusting Frame (#14).
6. Attach the Connector (#11) to the Bracket (#12) by using the Hex Bolt M8x45 (#13), Hex Nut M8 (#6) and Lock Washer Ø8 (#7), then tighten.
7. Attach the Connector (#11) to the Bracket (#12) by using Pin (#9) and Hair Cotter Pin Ø3 (#10).
8. Connect the Adjusting Steel Block (#2) with the Adjusting Rod (#4), adjust them for working depth.
9. The Hex Bolt M8x25 (#3), Hex Nut M8 (#6) and Lock Washer Ø8 (#7) will use for connecting the rake.

We retain the right to change the technical parameters and specifications of this product without prior notification.