


Bruksanvisning för väggmonterad dieselpump

Art. 9033703



 **WARNING:** Läs igenom och förstå INSTRUKTIONERNA noga innan användning. Att inte följa säkerhetsföreskrifterna och andra säkerhetsåtgärder kan leda till allvarliga personskador.

Säkerhetsanvisning

Läs bruksanvisningen noggrant innan användning.

- Kontrollera att mängden bränsle i sugtanken är större än mängden som ska pumpas.
- Torrkör aldrig pumpen eftersom detta allvarligt kan skada pumpens inre komponenter.
- Kontrollera att slangar och kopplingar är i god kondition.
- Vidrör aldrig pumpen om du är barfota, har våta händer eller är blöt om kroppen.
- Se till att pumpen är avstängd innan någon form av underhåll utförs på den.
- Flytta inte pumpen när den är igång.
- Använd inte pumpen: för att pumpa saltvatten, smutsigt vatten, vatten som innehåller fasta föremål, sand eller slipande objekt.
- Använd inte pumpen för att pumpa vatten eller andra vätskor med en temperatur på över 90 grader.
- Använd inte pumpen för att pumpa explosiva, lättantändliga eller farliga vätskor.
- Pumpen är inte avsedd för användning i explosiva miljöer.
- Lämna aldrig pistolen utan uppsikt för att undvika spill.

Introduktion

Dieselpumpen är designad för hantering av bränsle från en tank med öppen yta. Enheten består av en 230V dieselpump, monterad på tavla. Levereras med halvautomatisk bränslepistol, räkneverk, 4 meter dieselslang och 2 meter sugslang.

Montering

Pumpmotorn får inte utsättas för regn, snö, sol etc. Tänk på avstånd till andra föremål för att underlätta eventuellt senare underhåll. Pumpen bör placeras så nära bränsletanken som möjligt. Kontrollera att paketet är oskadat och maskin och dess tillbehör inte är skadade.

- Kontrollera och dra åt skruvarna som håller samman pumpen med väggplattan, pump och mätare.
- Skruva fast dieselslangen till flödesmätaren och bränslepistolen. Använd slangar med hög motståndskraft. Slangarnas diameter ska motsvara pumpens öppningar.
- Om sugslang längre än 4 meter används, ska den ha större diameter än pumpens inloppsöppning. Vi rekommenderar att en sugventil med filter monteras.
- Fixera sugslang så att vikt och vibrationer inte belastar pumpmotorn.

Starta

- Kontrollera att de elektriska anslutningarna är korrekt utförda.
- Se till att bränslepistolen är stängd.
- Anslut pumpen till en strömkälla.
- Starta pumpen.
- Öppna bränslepistolen.
- Flödesmätaren visar hur många liter bränsle som pumpats genom aggregatet.
- Stäng bränslepistolen innan pumpen stängs av. Detta för att undvika störande missljud. Om pumpen inte ska användas under en längre tid ska pumphuset tömmas.

OBS! Låt inte pumpen gå torr. Om pumpen går med insuget stängt kan det leda till skador på pumpen.

Flödesmätare

Mätaren visar hur många liter vätska som pumpats genom aggregatet. För att nollställa räkneverket, vrid nollställningsratten medurs (vredet finner du på vänster sida av enheten). Utsätt inte flödesmätaren för direkt solsken eller temperatur över 50 grader.

Kalibrering av mätaren rekommenderas vid första användningen. Den måste återställas varje gång den demonteras för underhåll eller efter användning med andra vätskor än diesel.

Ändra inställningar:

Utför leverans av vätska till en behållare för minst 20 liter. Vrid justerskruven medurs om flödesmätarens värde är för lågt, och moturs om det är för högt.

Vrid på justerskruven:

+ Medurs för att öka antalet liter räknade

-Moturs för att minska antalet liter räknade

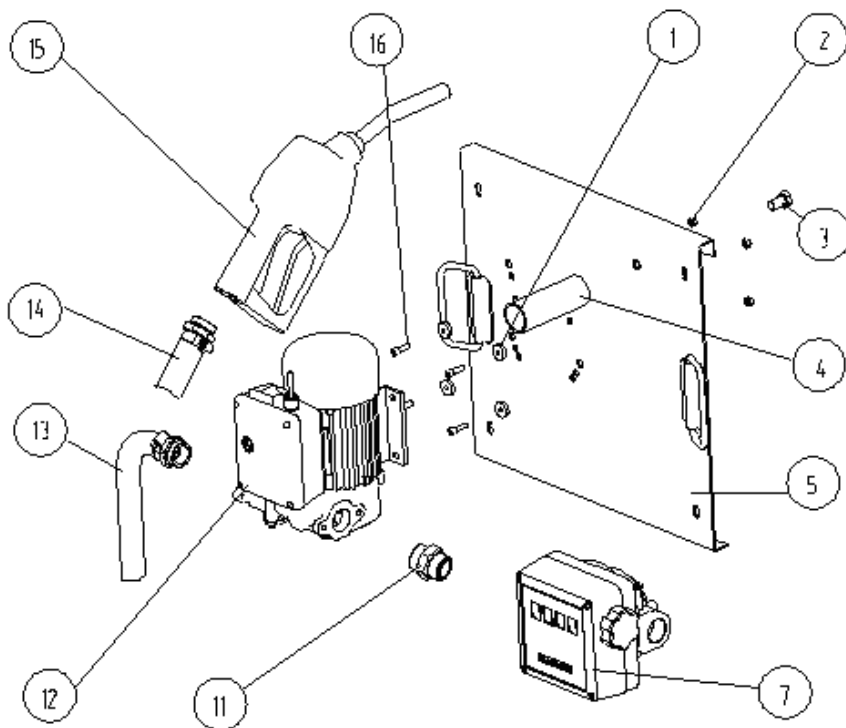
Underhåll

Koppla bort strömmen från pumpen innan underhåll utförs.

Pumpen behöver inget invändigt underhåll. Se till att pumpens inlopp och utlopp är rena och fria från hindrande föremål.

För optimal prestanda och längre livslängd bör du var tredje månad kontrollera att det inte är någon form av skräp i filtret till flödesmätaren.

FEL	ORSAK	KORRIGERING
Pumpen går inte runt	A Strömmen är bruten B Axeln är blockerad	A Kontrollera spänningen och att pumpen är korrekt ansluten B Koppla bort strömmen. Sätt i en skruvmejsel i motorns axel och vrid den med mejseln.
Pumpen går men pumpar inte upp någon vätska	A Luft i pumphuset B Pumpen tar in luft från sugslangen	A Skruva ur påfyllningspluggen och låt systemet flöda ur. B Kontrollera att sugslangen är korrekt monterad och att den når ner till vätskan i behållaren. OBS maximal insugningshöjd.



Vi på P. Lindberg A/S förbehåller oss rätten att förbättra samt ändra specifikationer och prestanda utan speciellt meddelande.