

Original  
Manual

---



9061205

DK/N: Vandvogn

S: Vattenvagn

D: Wasserwagen

GB: Water tank trailer

400 L



[www.p-lindberg.dk](http://www.p-lindberg.dk)  
[www.p-lindberg.no](http://www.p-lindberg.no)  
[www.p-lindberg.se](http://www.p-lindberg.se)  
[www.p-lindberg.de](http://www.p-lindberg.de)

DK

S

D

GB

**Kontakt Danmark:**

P. Lindberg A/S  
Sdr. Ringvej 1  
6600 Vejen  
Tlf. 70 21 26 26  
Fax 70 21 26 30  
salg@p-lindberg.dk  
www.p-lindberg.dk

**Kontakt Norge:**

P. Lindberg  
Doneheia 62  
4516 Mandal  
Telefon: 21 98 47 47  
hei@lindberg.no  
www.p-lindberg.no

**Kontakt Sverige:**

P. Lindberg Sverigefilial  
Myranganatan 4  
745 37 Enköping  
Tel. 010-209 70 50  
order@p-lindberg.se  
www.p-lindberg.se

**Kontakt Deutschland:**

P. Lindberg GmbH  
Flensburger Straße 3  
24969 Großenwiehe  
Tel: 04604 – 9888 975  
Fax: 04604 – 9888 974  
kontakt@p-lindberg.de  
www.p-lindberg.de

**Vandvogn, 400 liter - varenr. 9061205**

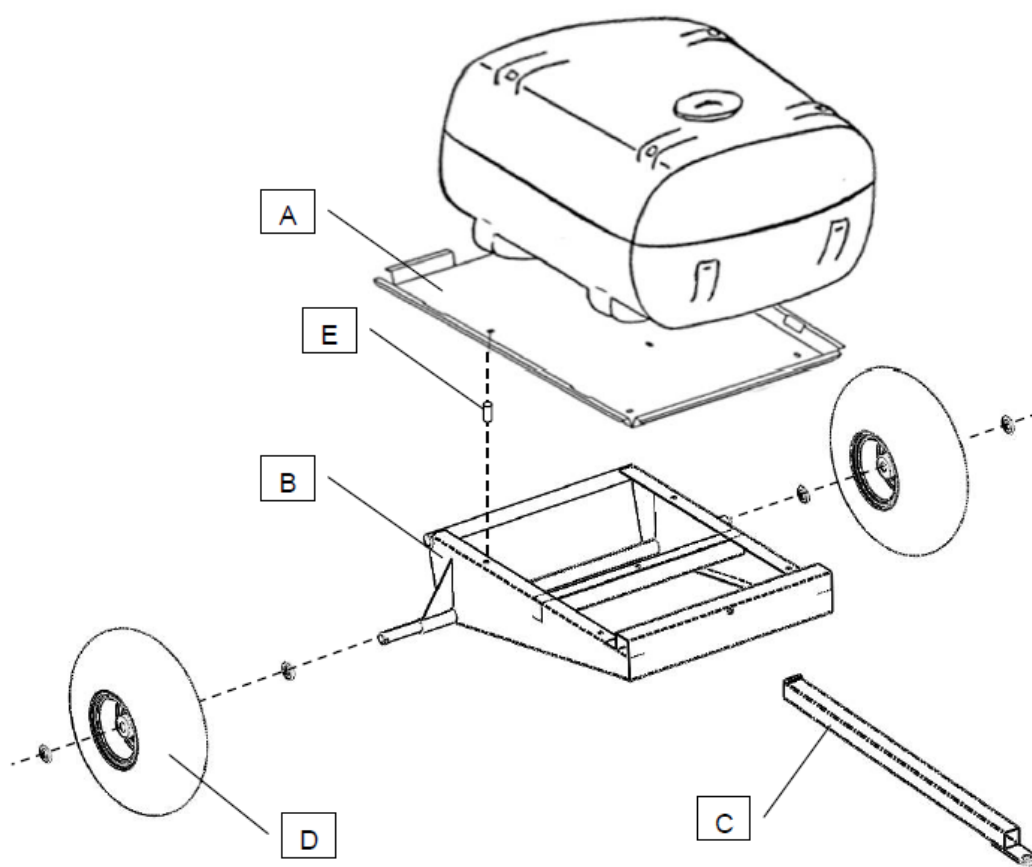
**Beskrivelse:** 400-liters vandtank på galvaniseret ramme, der kan spændes efter din ATV. Tanken er fremstillet af polyethylen, og rummer 400 liter. Hjul, 20x7, med stålfælge og trækstang, 50x2 mm. Leveres usamlet, og uden kuglekobling (kan købes separat). Leveres med 1 1/4" ventil med indvendigt gevind.

Mål, L x H x B: 210 x 110 x 117 cm

Vægt: 72 kg

**Anvendelsesområder:** Tanken er ideel til at køre vand ud til marktrug, der står i folde, hvor du ikke har vandtilførsel.

**Tilsigtet anvendelse:** Udstyret må kun monteres og anvendes som beskrevet – al anden anvendelse betragtes som forkert.





**VIGTIGT**  
**MAX. DÆKTRYK = 1,5 BAR**

## Medfølgende dele:

A. Galvaniseret metalplade	1
B. Malet metalramme	1
C. Malet trækstang	1
D. Hjul	2

## Pose:

E. Afstandsstykker	5
Remspænde	4
Rem	2
Gevindstang	4
Firkantet beslag	2
Skrue M10-60	5
Møtrik M10	9
Møtrik M8	8
Spændeskive Ø26/44	4
Spændeskive Ø10	9
Split	2

## **Montering af hjul**

Monter de 2 hjul ved at sætte en Ø 26/44 spændeskive på hver side af hjulnavet og sæt herefter splitter i.

## **Montering af trækstang**

Placer trækstangen under rammen i beslaget og monter ved hjælp af de to firkantede beslag.

## **Montering af vandtank**

Placer de 5 afstandsstykker på rammen og herefter den galvaniserede metalplade ( tankventilpassagen skal vende bagud). Monter med 5 stk. M10-60 skruer. Spænd vandtanken fast med de to remme som fastgøres og låses med remspænder og deres gevindstænger.

Før påfyldning er det vigtigt at sikre sig, at tanken er korrekt fastgjort til rammen og at ventilen er godt spændt for at minimere risikoen for lækage.

*Vi forbeholder os ret til uden forudgående varsel at ændre de tekniske parametre og specifikationer for dette produkt.*

# S Original Monteringsanvisning



## Vattenvagn 400 liter - Art. 9061205

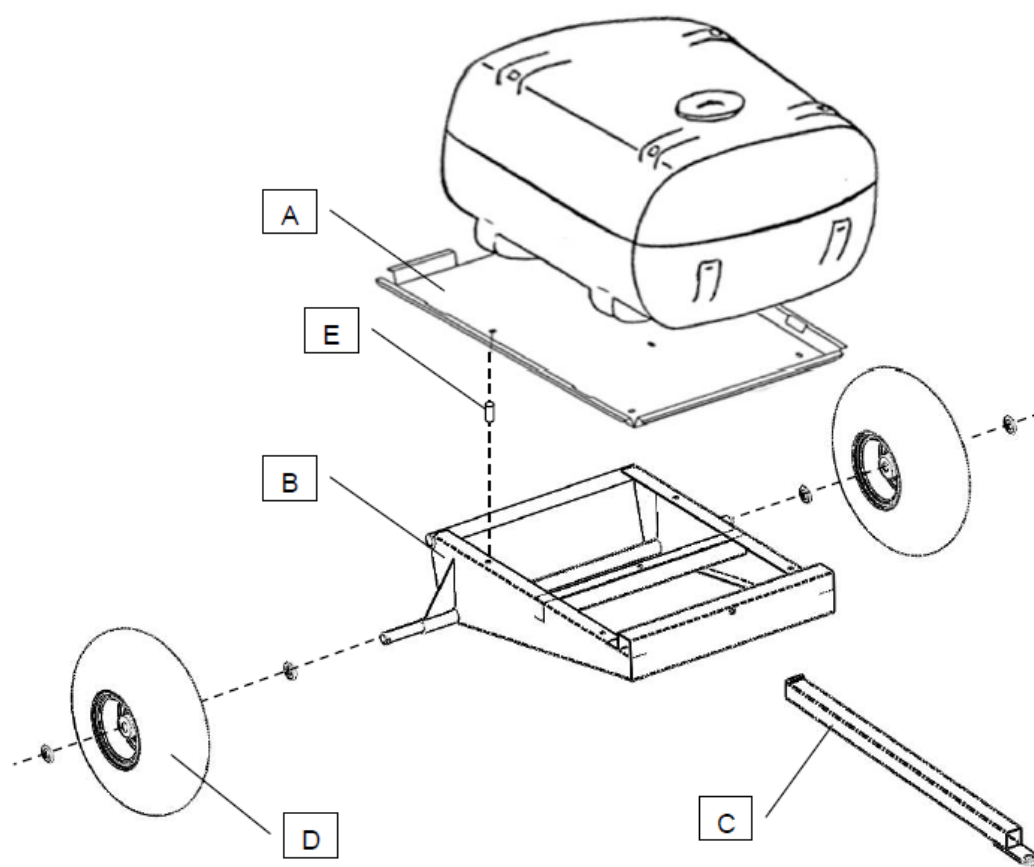
**Beskrivning:** En vattenvagn med 400-liters plasttank tillverkad av polyetylen. Vagnen passar utmärkt till att transportera vatten till betesdjur där det inte finns tillgång till vatten. Hjulen är kraftiga 20x7 med stålfälg, dragstång 50x2 mm. Levereras omonterad. Kulkoppling köps separat. Utloppet är 50 cm från marknivå med 1 1/4" ventil med invändig gänga.

Mått: L x H x B: 210 x 110 x 117 cm

Vikt: 72 kg

**Användningsområden:** Passar till att köra ut vatten till djur på bete.

**Användning:** Får endast användas så som manualen beskriver. All annan användning ses som felaktig





**VIKTIGT**  
**MAX. DÄCKTRYCK = 1,5 BAR**

## Medföljande delar:

A. Galvaniserad metallplatta	1
B. Metallram	1
C. Dragstång	1
D. Hjul	2

## Påse:

E. Avståndsdelar	5
Remspänne	4
Remmar	2
Gängstång	4
Fyrkantigt beslag	2
Skruv M10-60	5
Mutter M10	9
Mutter M8	8
Spännbricka Ø26/44	4
Spännbricka Ø10	9
Sprint	2

## **Montering av hjul**

Montera hjulen genom att montera en Ø 26/44 bricka på var sida om hjulnavet, montera sedan en sprint i.

## **Montering av dragstången**

Placera dragstången under ramen i beslaget, montera med hjälp av de två fyrkantiga beslagen.

## **Montering av vattentank**

Placera de 5 avståndsdelarna på ramen, ta därefter den galvaniserade metallplattan ( tankventilen ska vändas bakåt). Montera med 5 st M10-60 skruvar. Spänn fast tanken med de två medföljande remmarna som sedan fästs med remspännet och gängstängerna.

Innan vatten fylls på är det viktigt att säkerställa att tanken är korrekt fäst på ramen, kontrollera även att ventilen är fäst korrekt.

*Vi förbehåller oss rätten att ändra de tekniska parametrarna och specifikationerna för denna produkt utan föregående meddelande.*



# D Original Sammelanleitung



## Wasserwagen, 400 Liter - Artikelnr. 9061205

**Beschreibung:** 400-Liter-Wassertank auf verzinktem Rahmen, der an Ihr Quad oder Rasentraktor befestigt werden kann. Der Tank besteht aus Polyethylen und fasst 400 Liter. Räder: 20 x 7, mit Stahlfelgen und Deichsel, 50 x 2 mm. Wird unmontiert und ohne Kugelkupplung (separat erhältlich) geliefert. Kommt mit 1 1/4" Innengewindeventil.

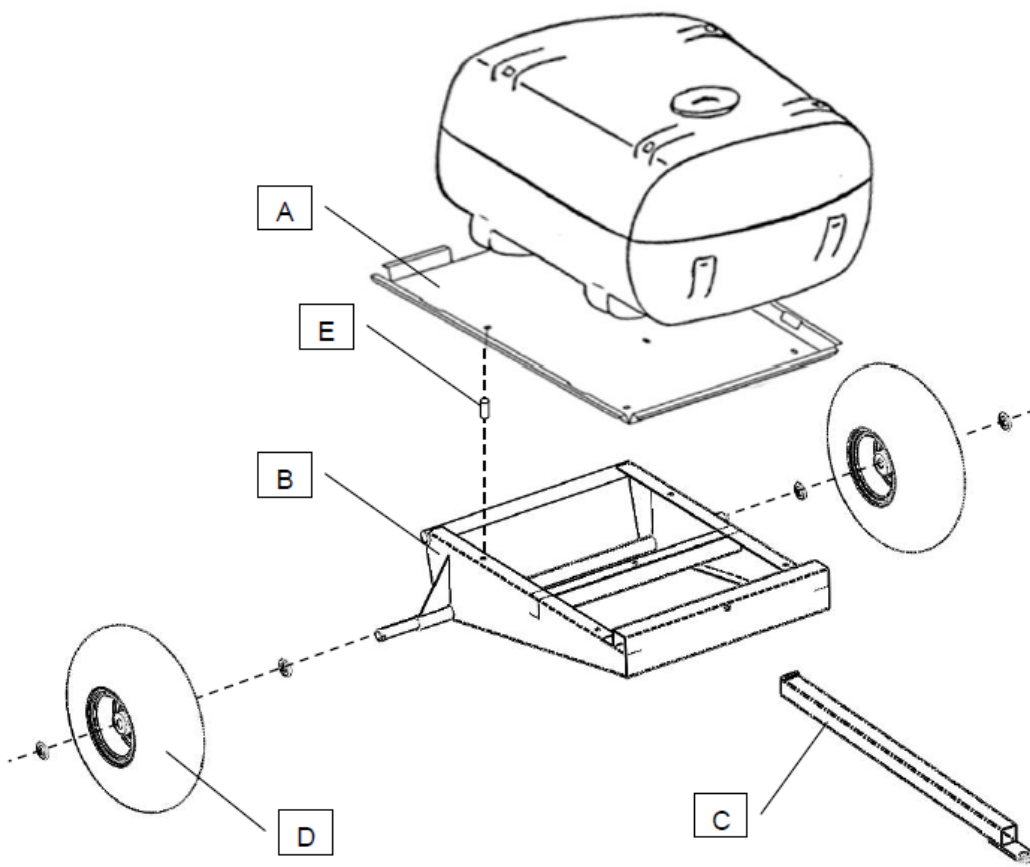
Spezifikationen:

Abmessungen L x H x B: 210 x 110 x 117 cm

Gewicht: 72 kg

**Anwendungsbereiche:** Der Tank ist ideal, um Wasser in Feldtröge zu leiten, die sich auf Weiden befinden, auf denen Sie keine Wasserversorgung haben.

**Bestimmungsgemäße Verwendung:** Das Gerät darf nur wie beschrieben montiert und verwendet werden - jede andere Verwendung wird als falsch angesehen.





## HINWEIS

MAX. REIFENDRUCK = 1,5 BAR

### Mitgelieferte Teile:

A. Galvanisierter Metallplatte	1
B. Lackierter Metallrahmen	1
C. Lackierte Deichsel	1
D. Räder	2

### Beutel:

E. Abstandsstücke	5
Riemenschnallen	4
Riemen	2
Gewindestangen	4
Quadratischer Beschlag	2
Schraube M10-60	5
Mutter M10	9
Mutter M8	8
Unterlagschreibe Ø26/44	4
Unterlagscheibe Ø10	9
Splint	2

## **Montage von Räder**

Montieren Sie die zwei Räder mit einer Ø 26/44 Unterlagscheibe auf jeder Seite der Radnabe und setzen Sie danach Splints ein.

## **Montage von der Deichsel**

Setzen Sie die Deichsel unter den Rahmen in der Halterung und montieren Sie sie mit den beiden viereckigen Beschlägen.

## **Montage vom Wassertank**

Platzieren Sie die 5 Abstandsstücke auf den Rahmen und darauf die galvanisierte Metallplatte (die Passage für den Tankventil muss nach hinten zeigen). Montieren Sie mit 5 Stück M10-60 Schrauben.

Spannen Sie den Wassertank mit den zwei Riemen fest und schliessen Sie sie mit den Schnallen und deren Gewindestangen.

Vor der Befüllung des Tankes ist es wichtig zu kontrollieren, dass der Tank korrekt am Rahmen festgemacht ist und dass das Tankventil gut gespannt ist um das Risiko for Leckage zu minimieren.

*Wir behalten uns das Recht vor, ohne vorherige Ankündigung, die technischen Parameter und Spezifikationen für dieses Produkt zu ändern.*

GB  
Original  
Assembly instructions



**Water tank trailer, 400 liter - varenr. 9061205**

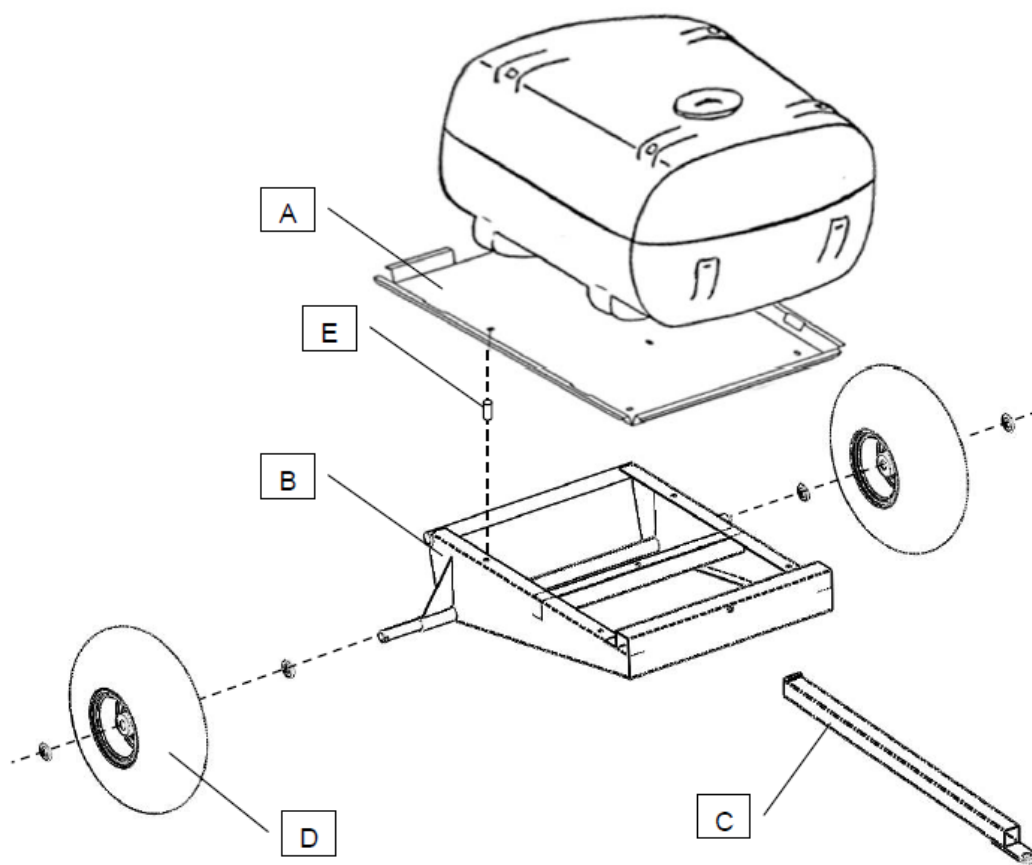
**Description:** 400-liters water tank on galvanized frame that can be attached to your ATV. The tank is made of polyethylene, and holds 400 liters. Wheels, 20x7, with steel rims and drawbar, 50x2 mm. Delivered unassembled and without ball coupling (can be purchased separately). Comes with 1 1/4 "valve with internal thread.

Measurements, L x H x W: 210 x 110 x 117 cm

Weight: 72 kg

**Application areas:** The tank is ideal for transporting water to field troughs located in pens without water supply.

**Intended use:** The equipment may only be installed and used as described – all other use is considered incorrect.





**IMPORTANT**  
**MAX. TIRE PRESSURE = 1,5 BAR**

**Parts included:**

A. Galvanized metal plate	1
B. Painted metal frame	1
C. Painted drawbar	1
D. Wheels	2

**Bag:**

E. Spacer	5
Buckle	4
Strap	2
Threaded rod	4
Square bracket	2
Screw M10-60	5
Nut M10	9
Nut M8	8
Washer Ø26/44	4
Washer Ø10	9
Split	2

## **Wheel mounting**

Assemble the two wheels by attaching a Ø 26/44 washer on each side of the wheel hub and secure with splits.

## **Mounting of draw bar**

Place the draw bar under the frame in the bracket and secure by means of the two square brackets.

## **Installation of water tank**

Position the 5 spacers on the frame and then the galvanized metal plate ( the tank valve opening must face rearward). Secure with 5 M10-60 screws.

Fasten the water tank with the two straps, that are secured and locked with buckles and their threaded rods.

Before filling, it is important to ensure that the tank is secured correctly to the frame and that the valve is tight to minimize the risk of leakage.

*We reserve the right to change the technical parameters and specifications of this product without prior notice.*