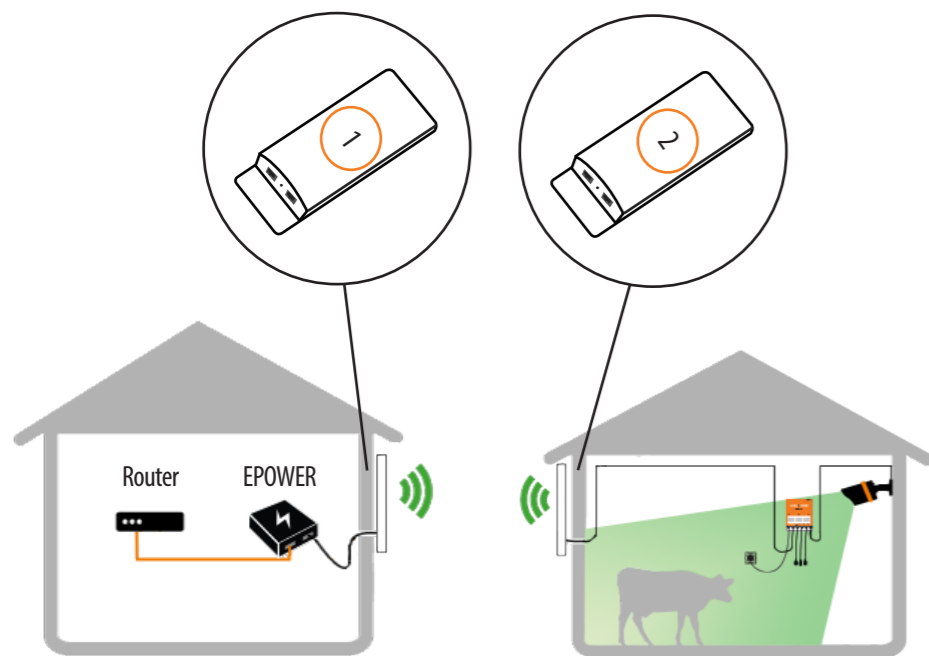
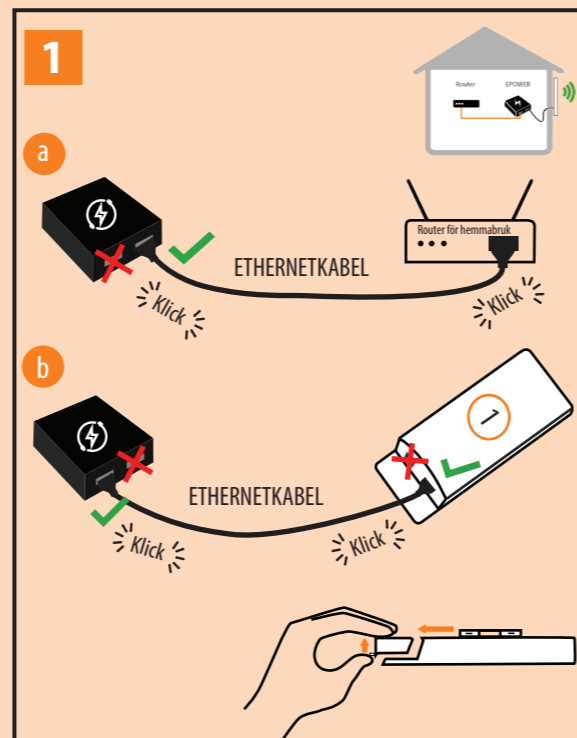




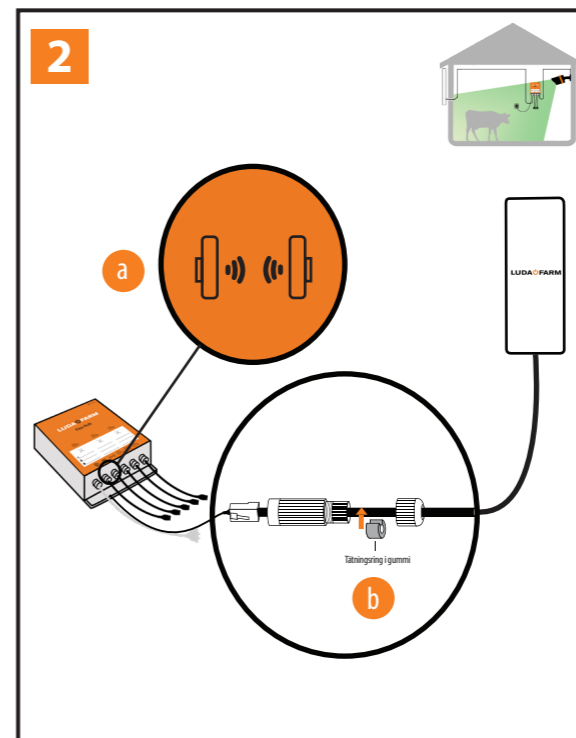
## SYSTEMÖVERSIKT



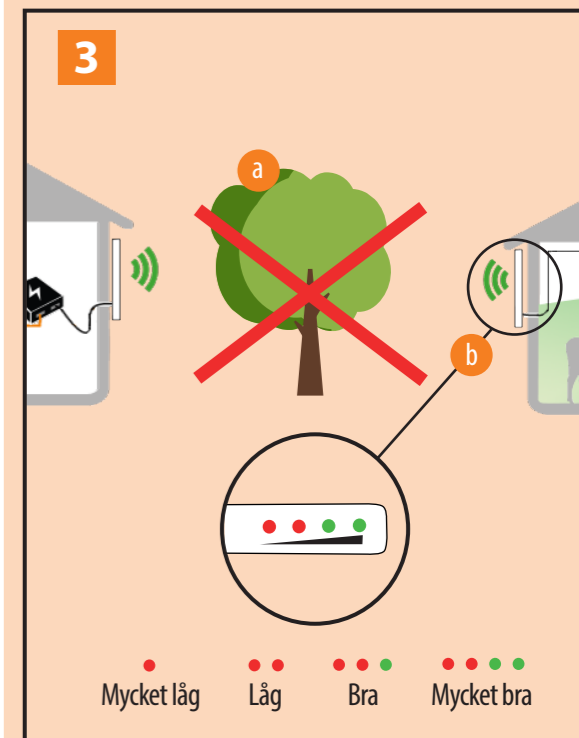
Lägg till upp till 3 kameror



- Anslut din router hemma med en Ethernetkabel till LAN-porten i ePower
- Anslut nästa PoE-port (Power over Ethernet) för ePower med en Ethernetkabel och anslut den andra kabeländan till antenn nummer ett

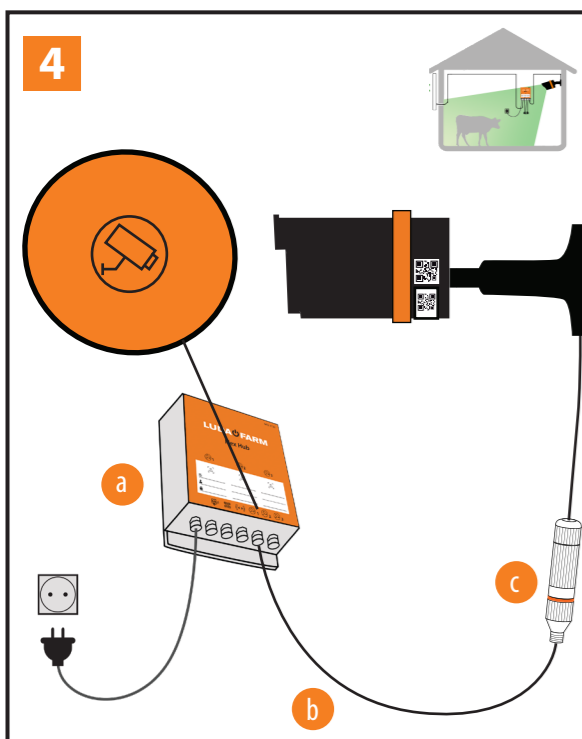


- Anslut antenn nummer två till Flex Hub
- Se till att lägga till tätningadaptern till Ethernetkabeln innan du ansluter kabeln till Flex Hub. Instruktionerna finns på nästa sida "Installera vattentätt lock"

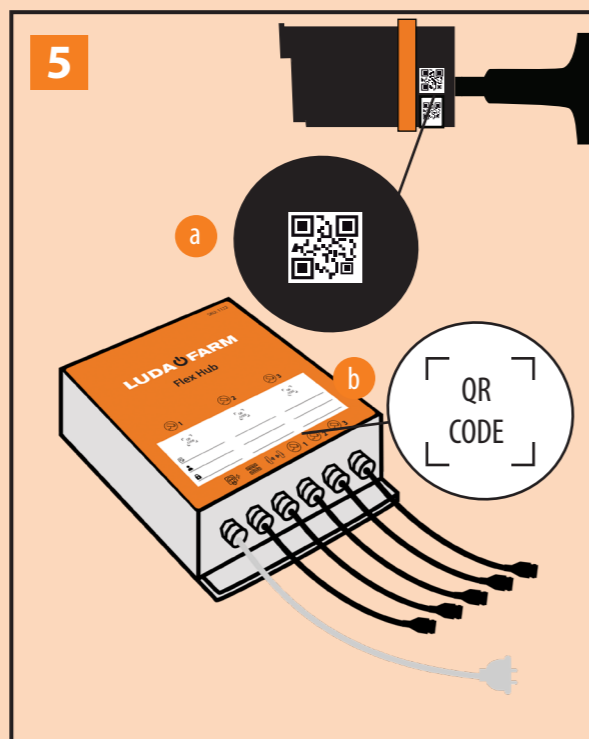


- Se till att det är fri sikt mellan antennerna
- Kontrollera signalstyrkan på antenn nummer två. Signalstyrkan måste vara åtminstone "Bra" på installationsplatsen\*

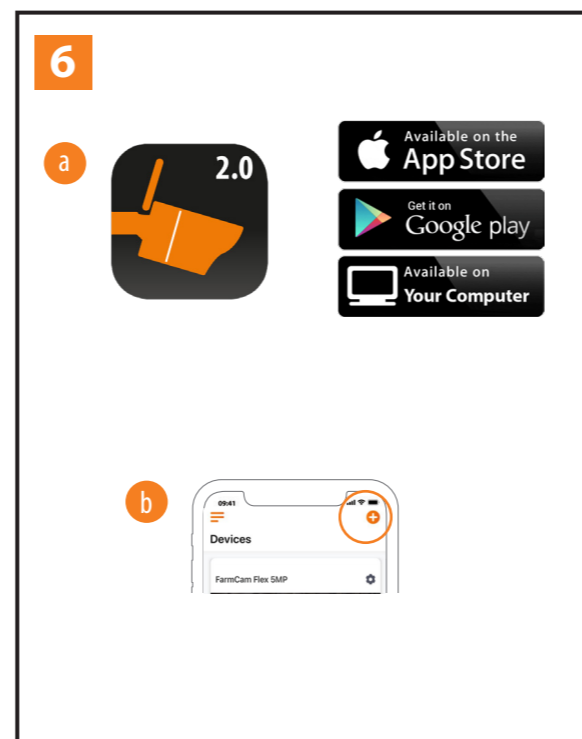
\*Signalstyrkan endast synlig på antenn nummer två



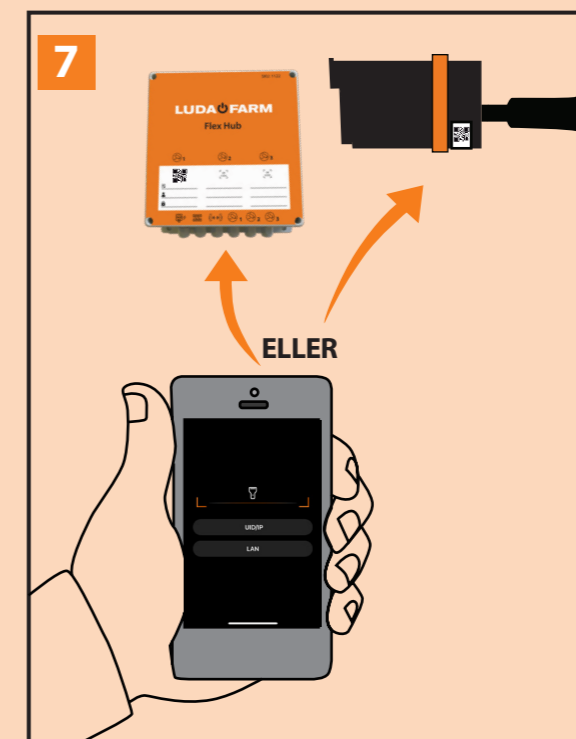
- Installera Flex Hub på en vertikal yta (rekommenderas)
- Anslut kameran till en av kablarna på Flex Hub
- Se till att det vattentäta locket är monterat när du ansluter



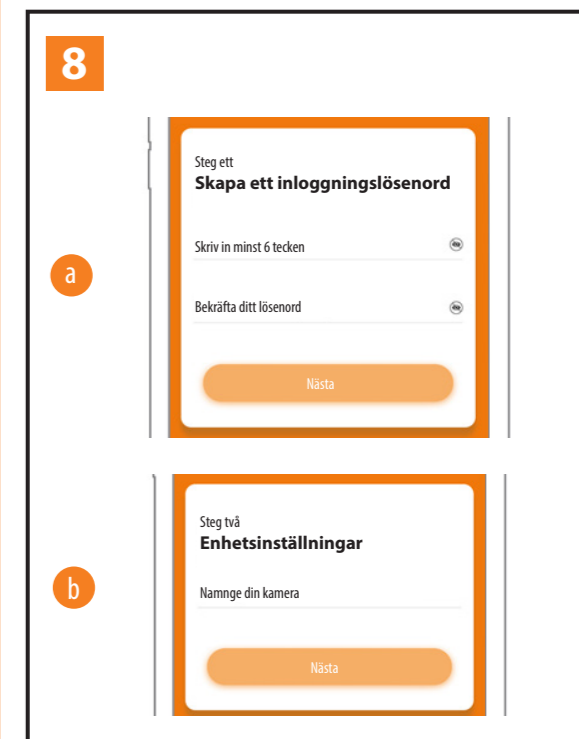
- Ta bort en av QR-koderna från kameran
- Placera QR-koden på Flex Hub för enkel åtkomst i framtiden



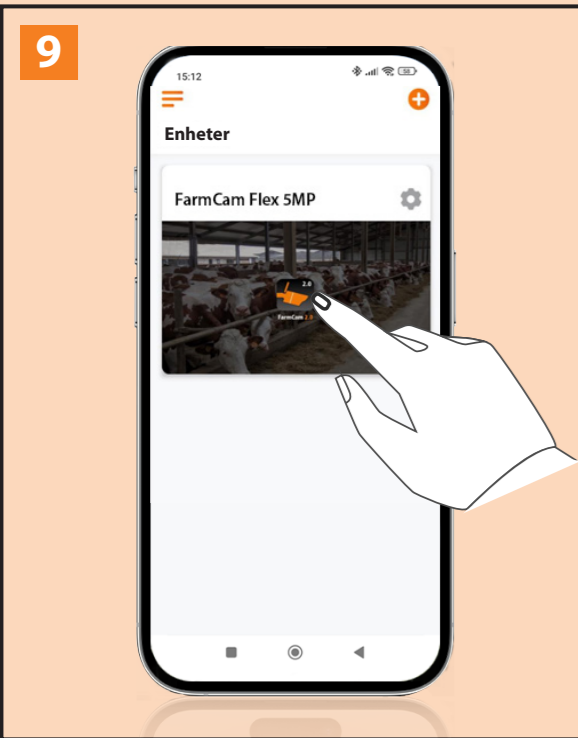
- Ladda ned och installera appen FarmCam 2.0
- Öppna appen, klicka på + knappen i det övre högra hörnet för att lägga till kameran



Scanna QR-koden på antingen kameran eller Flex Hub. Båda QR-koderna på kamera är identiska och unika för varje ny kamera.



- Skapa ett lösenord till din kamera
- Namnge din kamera och följ stegen på telefonen för att slutföra installationen



Rör vid bilden på skärmen för att starta livevideo

## DATORINSTALLATION



[www.luda.farm/farmcam2.0](http://www.luda.farm/farmcam2.0)  
Se alla dina kameror på din dator

## LÄS MER

Läs mer om extrafunktioner för FarmCam 2.0-appen. Scanna QR-koden nedan med din mobiltelefon för att komma till våra riktlinjer



Scanna QR-koden för extrafunktioner

- E-postaviseringar
- AI
- Pushmeddelanden
- Schemalägg inspelning
- Rörelsedetektor

## IKONÖVERSIKT



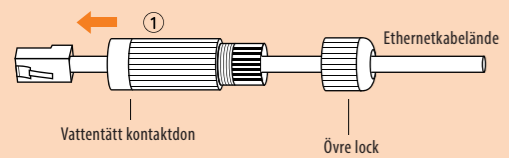
- Strömkabel
- Kameranamn
- Länkalternativ
- Användarnamn
- Luda Bridge
- Lösenord
- Kamera
- QR-kod

## FELSÖKNING

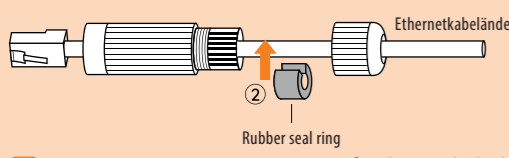
- 1. Kameran ansluter inte**  
Dra ut strömkabeln för Flex Hub och sätt tillbaka den, vänta i 2 minuter och försök att ansluta igen
- 2. Jag har glömt mitt lösenord till kameran**  
Återställ kameran genom att trycka ned knappen på kamerakabeln under minst 5 sekunder
- 3. Kameran är fränkopplad**  
Försök att ansluta kameran till en annan port på Flex Hub, om den fortfarande inte ansluter försök att återställa kameran
- 4. Min anslutning är dålig**  
Säkerställ att det inte finns något hinder eller någon enhet som avbryter signalen mellan antennerna
- 5. Kameran har ingen ström**  
Se till att det finns ström ansluten till Flex Hub. Om LED-indikatorn på anslutningstråden från Flex Hub blinkar grönt förser den kameran med ström
- 6. Jag kan inte använda kameran trådlöst**  
Kameran måste vara ansluten till Flex Hub med kabel
- 7. Bilden är svartvit**  
Använd mer ljus i kamerazonen eftersom kamerans IR-ljus aktiveras i mörker, vilket gör bilden svartvit
- 8. Har du ytterligare frågor?**  
Du är alltid välkommen att besöka vår websida [www.luda.farm](http://www.luda.farm) eller kontakta din lokala säljrepresentant

## INSTALLATION AV VATTENTÄTT LOCK

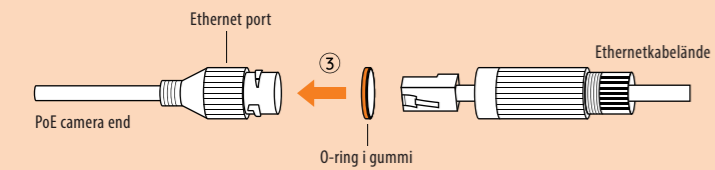
När du monterar din kamera utomhus, se till att installera det vattentäta locket i änden av kablarna för kameran och Flex Hub \*



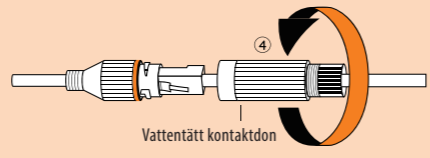
**1** Ta bort tätningsringen i gummi och för in Ethernetkabeln genom det vattentäta locket



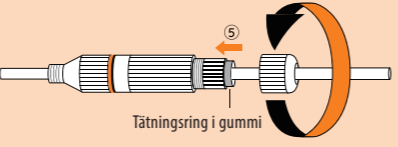
**2** Lägg tätningsringen i gummi på Ethernetkabeln mellan det övre locket och det vattentäta kontaktdonet



**3** Lägg o-ringen i gummi på Ethernetporten, koppla sedan in Ethernetkabeln i Ethernetporten



**4** Rikta in det vattentäta kontaktdonet mot Ethernetporten och vrid det medurs för att dra åt de två delarna



**5** Tryck in tätningsringen i gummi i det vattentäta kontaktdonet och skruva det övre locket och lås det stadigt i läge för att slutföra installationen

\*Det är nödvändigt att installera det vattentäta locket för att systemet ska täckas av garantin

## INGÅR I LÅDAN



Flex 5MP camera (Art.nr 1121)



Flex Hub (Art.nr 1122)



Bridge 300 (Art.nr 1123)



EPOWER adapter (Art.nr 1124)



10 m kombinerad nätverks- och strömkabel (Art.nr 5055)



Nätverksförlängare female to female RJ45 (Art.nr 5029)



Skruvkit

## TEKNISK SPECIFIKATION

<b>Flex 5MP-Kamera Art. no 1121</b>	
Drifttemperatur:	-10°C +55°C
IP-klassificering:	IP66
Nattsynsräckvidd:	Upp till 30 meter
Betraktningvinkel:	80° horisontell, 42° vertikal
Bildupplösning:	2560 X 1920p
Bildhastighet för inspelning:	Upp till bps
Lagring (Micro-SD):	inklusive 64 GB (max 256 GB)
Strömkälla:	IEEE 802.3af, 48 V Active (PoE)
<b>Flex Hub Art. nr 1122</b>	
Portar:	1 x 100 M-bit/s för WAN 4 x 100 M-bit/s PoE-portar för LAN
PoE-standard:	IEEE 802.3AT/ IEEE 802.3AF
Nätspänning för port:	48 V
Max. spänning för port:	30 W 48 V Aktiv
LED-indikator:	5 grön länk/ aktiva LED
IP-klassificering:	IP44
Drifttemperatur:	-20 °C till 55 °C (-4 °F till 131 °F)
Lagringstemperatur:	-40 °C till 85 °C (-40 °F till 185 °F)
Strömförsörjning:	100 till 240 V, 50/60 Hz, max 6.5 A
Energikonsumtion ur drift:	5,5 W
<b>Bridge 300 Art. nr 1123</b>	
Trådlös standard:	IEEE802.11b/g/n
Förbrukning:	<8 W
Drifttemperatur:	40°C~55°C
Lagringstemperatur:	-50 C~75 C
Arbetsfuktighet:	10%~90%RH icke-kondenserande
Lagringsfuktighet:	5%~90%RH icke-kondenserande
IP-klassificering:	IP65
Frekvens:	2.3Ghz-2.7Ghz
Trådlös standard:	IEEE802.11b/g/n

## FAQ

- 1. Kan någon se min kamera?**  
Nej, de behöver ha tillgång till ditt Enhets-ID och lösenordet till din kamera
- 2. Hur kan jag anpassa min farm enligt enhetens funktioner?**  
För att optimera enheten på bästa sätt för din användning, gå till [www.support.luda.farm](http://www.support.luda.farm) och läs våra FarmCam 2.0-guider
- 3. Bilden är frusen när jag är i huvudfönstret**  
Ja, bilden uppdateras endast när du väljer kameran. Klicka på bilden och du får live-video
- 4. Kan jag ansluta flera kameror till min telefon?**  
Ja, bara lägg till en annan kamera genom att trycka på symbolen « + » högst upp till höger i huvudfönstret
- 5. Är signalen från kameran krypterad?**  
Ja
- 6. Är kameran vattentålig?**  
Ja, kameran uppfyller IP66-standard, vilket innebär att den är bra skyddad och kan placeras utomhus och till och med tvättas av med en slang
- 7. Kan jag höra ljud från kameran?**  
Ja, det räcker med att trycka på högtalarsymbolen (andra från vänster) när du är i live video-läge
- 8. Kan jag spara bilder från kameran till min telefon?**  
Ja, tryck på bildkameraikonen (tredje från vänster) när du är i live video-läge
- 9. Kan jag spela in en video från kameran till min telefon?**  
Ja, genom att trycka på filmkameraikonen (fjärde från höger)
- 11. Kan jag lägga till en annan Flex Hub för att utöka mitt nätverk?**  
Ja, varje Flex Hub har en kabel "Länkalternativ", anslut en nätverkskabel mellan båda för att utöka ditt nätverk