

P.Lindberg^{AS}

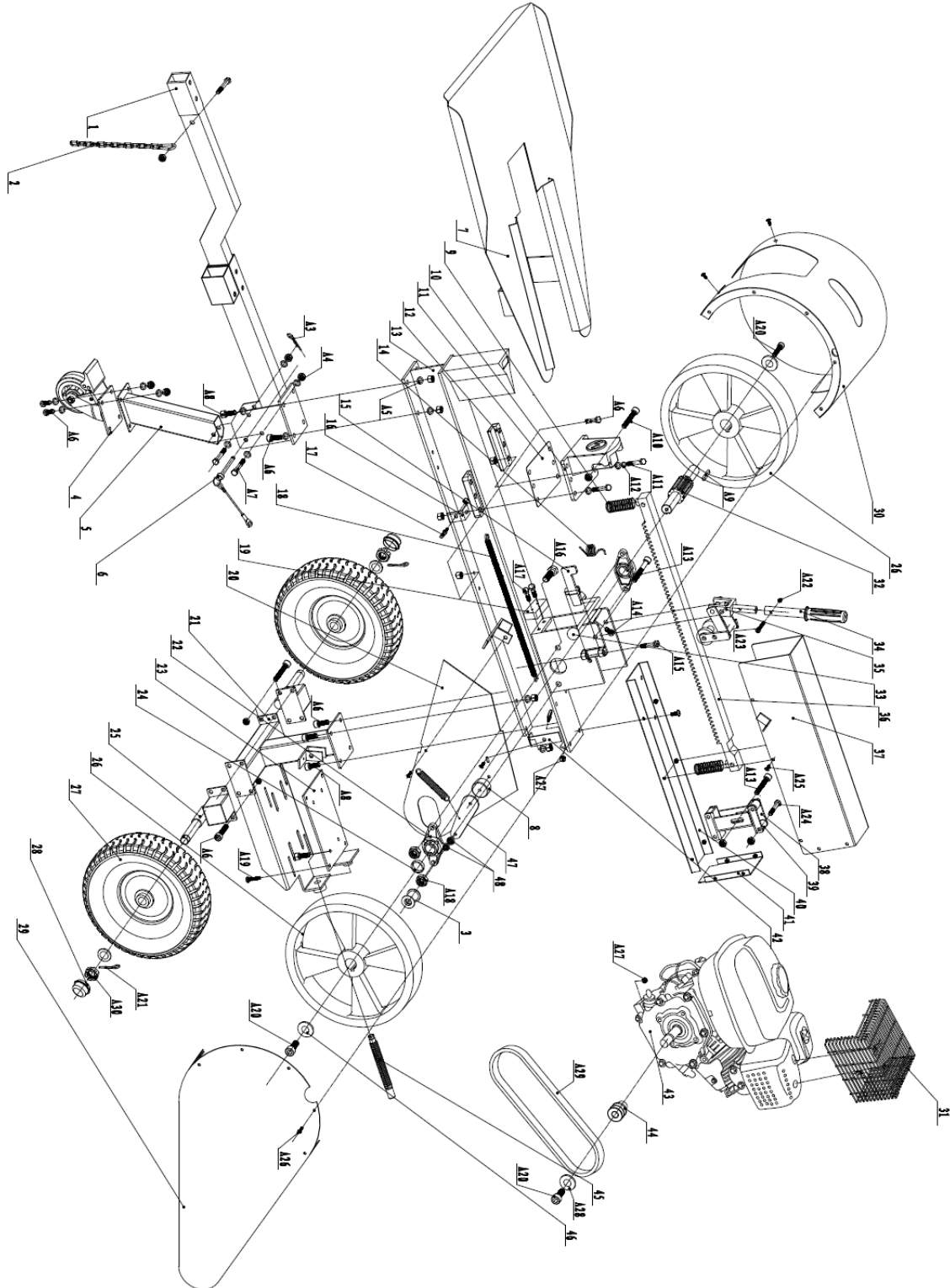
Sverigefilial (Danmark)

Reservdelskatalog

Vedklyv 9051051



Fig. 1 Huvudmaskin



| Pos. | Art. | Text | Antal |
|------|---------|------------------------------|-------|
| 1 | 9047255 | Draganordning | 1 |
| 2 | 9047256 | Säkerhetskedja | 2 |
| 3 | 9055471 | Spännrulle | 1 |
| 3.1 | 9047289 | Förlängare | 1 |
| A18 | 9055474 | Lager till spännrulle | 1 |
| 4 | 9047258 | Stödhjul | 1 |
| 5 | 9047259 | Stödben | 1 |
| 6 | 9047260 | Nåsanordning | 1 |
| 7 | 9047261 | Bord | 1 |
| 9 | 9047262 | Fjäder för tryckstång | 2 |
| 10 | 9047263 | Framdrift fot | 1 |
| 11 | 9047264 | Holdestykke | 2 |
| 11-1 | 9051496 | Glidstycke Nylon | 1 |
| 13 | 9047265 | Huvudbom | 1 |
| A13 | 9055475 | Axel för ingeppsmekanism | 1 |
| 14 | 9047267 | Kontrollhandtag | 1 |
| 15 | 9047268 | Fjäderhållare | 1 |
| 18 | 9047269 | Tillbakadragsfjäder | 2 |
| 19 | 9047270 | Dämpare | 1 |
| 20 | 9047271 | Sidoplata | 1 |
| 21 | 9047272 | Motorbeslag | 1 |
| 22 | 9047273 | Lager kpl. | 2 |
| 23 | 9047274 | Motorplatta | 1 |
| 25 | 9047275 | Hjulaxel | 2 |
| 26 | 9047276 | Remskiva – stor | 2 |
| 27 | 9051498 | Gummidäck 3 bulthål | 2 |
| 28 | 9055477 | Navkapsel Plast | 2 |
| 29 | 9047280 | Huvudskärm | 1 |
| A29 | 9055478 | Kilrem 1727/1760 | 2 |
| 30 | 9047278 | Mutter för hjulaxel | 2 |
| 32 | 9047282 | Tandhjulsaxel för tandstång | 1 |
| 34 | 9047283 | Utlösarhandtag | 1 |
| 35 | 9047284 | Utlösar rulle | 1 |
| 36 | 9047285 | Tandstång | 1 |
| 37 | 9047286 | Skärm över tandstång | 1 |
| 38 | 9047287 | Beslag för tandstång | 1 |
| 39 | 9047288 | Nylonrulle | 4 |
| 40 | 9047290 | Skärm under tandstång | 1 |
| 41 | 9047291 | Skärm bak tandstång | 1 |
| 43 | 9055480 | Bensinmotor 6,5 Hk 19mm axel | 1 |
| 44 | 9055479 | Remskiva | 1 |
| 46 | 9047295 | Justerspindel | 2 |
| A9 | 9047296 | Not till tandhjulsaxel | 2 |
| | 9038938 | Tändstift | 1 |
| | 9028256 | Rekylstart | 1 |
| | 9058600 | Luftfilter insats | 1 |